

Lasting Connections

INVERTER FÜR DAS LICHTBOGENSCHWEISSEN

TERRA & URANOS





LASTING CONNECTIONS

Als Pionier für innovative Schweißzusätze bietet Böhler Welding weltweit ein einzigartiges Produktportfolio für das Verbindungsschweißen. Die über 2.000 Produkte werden kontinuierlich an die aktuellen Industriespezifikationen und Kundenanforderungen angepasst, sind von renommierten Institutionen zertifiziert und somit für die anspruchsvollsten Schweißanwendungen zugelassen.

„Lasting Connections“ ist die Markenphilosophie, sowohl beim Schweißen wie auf menschlicher Ebene – als zuverlässiger Partner für den Kunden.

TERRA & URANOS – THE NEW REFERENCE IN WELDING MACHINES.

Ihre Herausforderung ist es, Materialien aus Metall zu verbinden. Sie wissen, wie man Konstruktionen für Brücken, Maschinen und Kraftwerke schweißt. In Ihrem Job brauchen Sie nicht „eine“ Lösung, Sie verdienen die beste.

Als Schweißlösungsanbieter umfasst unser Angebot ein einzigartiges Portfolio an hochqualitativen Schweißzusätzen, anwendungstechnischen Services, Accessoires und Schweißgeräten. Mit den Linien Terra & Uranos setzen wir dabei

neue Maßstäbe in allen Standard- und Sonderschweißprozessen. Die branchenweit einzigartige aufeinander abgestimmte Kombination von Schweißzusatz und Stromquelle, basierend auf unserem anwendungstechnischen Know-how, ermöglicht Präzision in neuer Dimension.

Damit erzielen Sie BEST in CLASS-Schweißverbindungen, auf die Sie stolz sein werden. Dafür stehen wir – mit bis zu 5 Jahren Garantie auf alle Terra & Uranos Schweißgeräte.

Vorteile für unsere Kunden:

- » Böhler Welding vereint metallurgisches Know-how, technische Kompetenz und eine vollständige Produktpalette wie kein zweiter Anbieter auf dem Markt.
- » Schweißzusätze und Schweißmaschinen bilden eine perfekte Symbiose für alle Kunden von Böhler Welding.
- » Optimierte Kennlinien führen zu erstklassigen Schweißergebnissen.
- » Böhler Welding Schweißmaschinen Made in Europe garantieren höchste Qualität hinsichtlich der Produkte und Services.
- » Wir stehen zu unserem Qualitätsversprechen und gewähren bis zu 5 Jahre Garantie.
- » Unsere Kunden können sich stets auf eine vertrauensvolle Partnerschaft und dauerhafte Verbindungen verlassen.

EINE INVERTER-TECHNOLOGIE ZWEI PRODUKTLINIEN

Die Schlüsselkomponente unserer Schweißstromquellen ist der patentierte Multiline-Three Level®-Inverter.

Dieser moderne und technisch ausgereifte Inverter bietet auf Dauer eine unschlagbare Leistung und Zuverlässigkeit. Kunden schätzen besonders jene Vorteile in Bezug auf Lichtbogensteuerung, Anpassungsfähigkeit an verschiedene Prozesse und Anwendungen, Genauigkeit und Wiederholbarkeit.



MIG/MAG STANDARD

Für erstaunliche Schweißleistungen entwickelt

- » besonders effizientes MIG/MAG Standard-Verfahren für äußerst präzise Schweißungen
- » ermöglicht sehr homogene und saubere metallurgische Eigenschaften
- » sehr stabiler und perfekt kontrollierbarer Lichtbogen
- » hohe Schweißgeschwindigkeit und Abschmelzleistung



TERRA 320 SMC

320 A @ 45%
3x400 V
3 – 320 A
33,0 kg



TERRA 400 SMC

400 A @ 40%
3x400 V
3 – 400 A
34,0 kg

MIG/MAG PULS

Perfekte Schweißergebnisse dank „Digital Drop“

- » ermöglicht optimales MIG/MAG Pulsschweißen mit gleichbleibenden und reproduzierbaren Leistungen durch neue Schweißtechnologie
- » äußerst stabiler und konzentrierter Lichtbogen
- » einfache Parametersteuerung für effizientes Arbeiten



TERRA 320 PMC

320 A @ 45%
3x400 V
3 – 320 A
33,0 kg



TERRA 400 PMC

400 A @ 40%
3x400 V
3 – 400 A
34,0 kg

MULTIPROZESS

Jeder Schweißaufgabe gewachsen

- » ideal für E-Hand, MIG/MAG-Puls und WIG DC Schweißverfahren
- » zur Bewältigung unterschiedlichster Schweißaufgaben
- » entwickelt für höchste Anforderungen an Flexibilität und Leistung
- » perfekt für die Bereiche Reparatur und Instandhaltung sowie Ausbildungsstätten



WIG DC

Der Präzisionslichtbogen

- » hoch konzentrierter und stabiler Lichtbogen
- » ästhetisch perfekte Schweißnähte
- » optimale Schweißbedingungen in allen Arbeitssituationen



TERRA 180 TLH

170 A @ 45%
1x230 V
3 – 170 A
8,4 kg

WIG AC/DC

Best-in-class

- » garantiert konzentrierter und stabiler Lichtbogen
- » reduzierter Wärmeeintrag
- » hochwertige Schweißnaht und erhebliche Produktivitätssteigerung mit nur einem eingestellten Wert



E-HAND

Leicht und flexibel

- » sehr kompakter und leistungsstarker Inverter
- » cellulosetauglich
- » intuitive Bedienung
- » generatorsicher



TERRA 150

150 A @ 35%
1x230 V
5 – 150 A
4,1 kg



TERRA 180

170 A @ 35%
1x230 V
3 – 170 A
8,0 kg

FÜR STANDARDSCHWEISSAUFGABEN

Robust und bedienerfreundlich

URANOS



TERRA MX 320 MSE

320 A @ 50%
3x400 V
3 – 320 A
20,2 kg



TERRA MX 400 MSE / 500 MSE

400 A @ 50% / 500 A @ 50%
3x400 V
3 – 400 / 500 A
22,5 / 27,5 Kg



MIG/MAG

URANOS 2000 SMC

200 A @ 35%
1x230 V
5 – 200 A
12,8 kg



TERRA MX 320 PME

320 A @ 50%
3x400 V
3 – 320 A
20,2 kg



TERRA MX 400 PME / 500 PME

400 A @ 50% / 500 A @ 50%
3x400 V
3 – 400 / 500 A
27,5 / 32,5 Kg

MIG/MAG PULS



URANOS MX2200 PMC

220 A @ 35%
1x230 V
3 – 220 A
22,0 kg

MULTIPROZESS



URANOS MX2200 MTE

220 A @ 35%
1x230 V
3 – 220 A
22,5 kg



TERRA MX 270 TLH

270 A @ 60%
3x400 V
3 – 270 A
16,1 kg



TERRA MX 320 TLH

320 A @ 60%
3x400 V
3 – 320 A
20,5 kg



TERRA MX 400 TLH

400 A @ 50%
3x400 V
3 – 400 A
22,5 kg

WIG DC



URANOS 1500 TLH

150 A @ 30%
1x230 V
3 – 150 A
3,9 kg

WIG AC/DC



URANOS MX1700 AC/DC / 220

170 / 220 A @ 35%
1x115 - 230 V
3 – 170 / 220 A
18,8 kg



TERRA 220 RC

220 A @ 30%
3x400 V
3 – 220 A
11,3 kg



TERRA 270 RC / 350 RC

270 A / 350 A @ 40%
3x400 V
3-270 A / 3-350 A
16,1 kg / 16,5 kg



TERRA 500 RC

500 A @ 50%
3x400 V
3 – 500 A
27,3 kg

E-HAND



URANOS 1500 / 1500 RC

150 A @ 30%
1x230 V
5 – 150 A
2,6 kg

FÜR HÖCHSTE ANSPRÜCHE

Effizienz & technologische Exzellenz

URANOS **MX** 2200 SMC

220 A @ 35%
1x230 V
3 - 220 A
22,0 kg



URANOS **MX** 2700 SMC

270 A @ 45%
3x230 - 400 V
3 - 270 A
23,0 kg



URANOS **MX** 2700 PMC

270 A @ 45%
3x230 - 400 V
3 - 270 A
23,0 kg



URANOS **MX** 3200 PME

320 A @ 50%
3x230 - 400 V
3 - 320 A
27,6 kg



URANOS **MX** 4000 PME

400 A @ 60%
3x230 - 400 V
3 - 400 A
36,2 kg



URANOS **MX** 5000 PME

500 A @ 50%
3x230 - 400 V
3 - 500 A
38,5 kg



URANOS **MX** 2700 MTE

270 A @ 45%
3x230 - 400 V
3 - 270 A
23,5 kg



URANOS **MX** 3200 GSM

320 A @ 50%
3x230 - 400 V
3 - 320 A
27,6 kg



URANOS **MX** 4000 GSM

400 A @ 60%
3x230 - 400 V
3 - 400 A
37,5 kg



URANOS **MX** 5000 GSM

500 A @ 50%
3x230 - 400 V
3 - 500 A
39,5 kg



URANOS 1800 TLH / **MX** 2200 TLH

180 / 220 A @ 35%
1x115-230 V
3 - 180 / 220 A
9,4 / 16,0 kg



URANOS **MX** 2700 TLH / 3200 TLH

270 A @ 35% / 320 A @ 40%
3x230 - 400V
3 - 270 / 320 A
18,8 / 26,0 Kg



URANOS **MX** 4000 TLH / 5000 TLH

400 A @ 60% / 500 A @ 50%
3x230 - 400 V
3 - 400 / 500 A
35,4 / 37,3 Kg



0 AC/DC

URANOS **MX** 2700 AC/DC

270 A @ 40%
3x230 - 400V
3 - 270 A
27,0 kg



URANOS **MX** 3200 AC/DC

320 A @ 40%
3x230 - 400 V
3 - 320 A
27,5 kg



URANOS **MX** 4000 AC/DC

400 A @ 40%
3x230 - 400 V
3 - 400 A
35,4 kg



URANOS **MX** 5000 AC/DC

500 A @ 45%
3x230 - 400 V
3 - 500 A
37,3 Kg



URANOS 1500 DP

150 A @ 30%
1x230 V
5 - 150 A
2,6 kg



URANOS 1800 RC

170 A @ 35%
1x115-230 V
3 - 170 A
9,0 kg



URANOS – FÜR HÖCHSTE ANSPRÜCHE

Effizienz & technologische Exzellenz



iPANEL

Die URANOS Geräte sind serienmäßig mit dem neuen iPanel ausgestattet. Das große (3,5") und übersichtliche Grafik-Display bietet eine einmalige, anwenderfreundliche Arbeitsoberfläche.



ROBOT READY

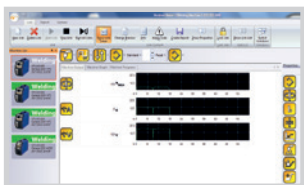
Die Schweißmaschinen der Linie URANOS sind für automatisierte und Roboteranwendungen vorgerüstet und somit für effizientes Hochleistungsschweißen prädestiniert. Die URANOS-Geräte verfügen über sämtliche hierfür benötigte Hardware- und Software-Komponenten.



GREEN WELDING

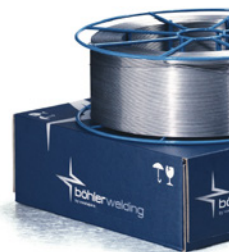
Energie sparen – Effizienz steigern

URANOS-Maschinen sind mit der patentierten greenWave® Technologie ausgestattet. Diese Technologie erfüllt die Norm EN61000-3-12 und ermöglicht ein extrem energieeffizientes Arbeiten bei optimierter Stromaufnahme und damit eine Energieeinsparung von bis zu 35 % im Vergleich zu herkömmlichen Schweißgeräten.



WELDNET SYSTEM

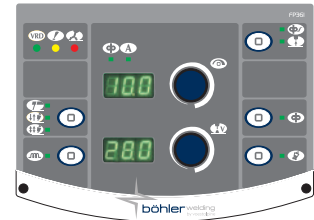
Dank der exklusiven Software Weld@net® Production Control Monitor können Sie über Ihren PC bequem mehrere Geräte gleichzeitig steuern, darüber hinaus sämtliche Schweißparameter anzeigen und einstellen. Mit Weld@net® PCM können Sie auch die Qualität und Produktivität der automatischen oder manuellen Schweißanlagen durch ein ausgefeiltes Anlagen- und Controllingreporting berechnen.



TERRA – FÜR STANDARDSCHWEISSAUFGABEN

Robust und bedienerfreundlich

TERRA Schweißmaschinen der Marke Böhler Welding sind für die Verfahren E-Handschiessen, WIG DC und MIG/MAG erhältlich. Die kompakte und zugleich robuste Bauweise der Maschinen machen einen Einsatz in vielfältigen Arbeitsumgebungen, auch in räumlich beengten Situationen, möglich. TERRA Schweißmaschinen von Böhler Welding fühlen sich unter starker Beanspruchung am wohlsten und garantieren dauerhafte Verbindungen.



Was TERRA Schweißmaschinen ausmacht:

- » einfache Bedienung für den Schweißer
- » geringes Gewicht
- » ideal für Stahlschweißungen
- » flexibel einsetzbar
- » geeignet für den Baustelleneinsatz



JOIN! voestalpine Böhler Welding

Als führendes Unternehmen in der Welt des Schweißens mit mehr als 100 Jahren Erfahrung sind wir mit mehr als 50 Tochterunternehmen und 4.000 Vertriebspartnern weltweit in Ihrer Nähe. Durch unser umfassendes Produktportfolio, unsere Schweißkompetenz und globale Ausrichtung kennen wir Ihre Bedürfnisse und stellen als Gesamtlösungsanbieter die besten Resultate für Ihre anspruchsvollsten Herausforderungen sicher. Perfekt miteinander verzahnt und so einzigartig wie Ihr Unternehmen.



Lasting Connections – Die perfekte Abstimmung von Schweißgeräten, Schweißzusätzen und Technologien in Kombination mit unserem renommierten Anwendungs- und Prozess-Know-how bietet die beste Lösung für Ihre Anforderungen: Eine echte und dauerhafte Verbindung zwischen Menschen, Produkten und Technologien. Das Ergebnis ist, was wir versprechen: Komplettlösungen für dauerhafte Verbindungen.



Tailor-Made Protectivity™ – Bewährt unter härtesten Bedingungen: Unsere Produkte schützen Metalloberflächen vor Verschleiß und Korrosion. Mit über 70 Jahren Erfahrung und dem breitesten Produktportfolio in der Branche sind wir Ihr bevorzugter Partner für Lösungen für Auftragschweißungen. Wir halten, was wir versprechen: Oberflächenschutz, der auf Ihre Bedürfnisse zugeschnitten ist.



In-Depth Know-How – Als Produzent von in Deutschland hergestellten Lötzusätzen bieten wir bewährte Lösungen basierend auf 60 Jahren Industrieerfahrung, getesteten Prozessen und Verfahren. Dieses fundierte Know-how macht uns zum international bevorzugten Partner, der Ihre komplexen Herausforderungen durch innovative Ideen und Kundennähe löst. Das Ergebnis ist, was wir versprechen: Innovation basierend auf fundiertem Know-how.

The Management System of voestalpine Böhler Welding Group GmbH, Peter-Mueller-Strasse 14-14a, 40469 Duesseldorf, Germany has been approved by Lloyd's Register Quality Assurance to: ISO 9001:2015, ISO 14001:2015, OHSAS 18001:2007, applicable to: Development, Manufacturing and Supply of Welding and Brazing Consumables. More information: www.voestalpine.com/welding



