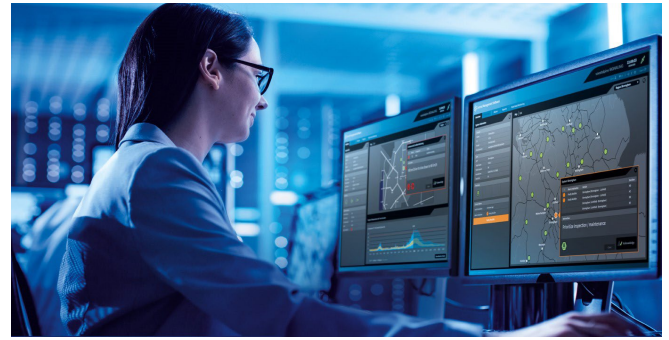




zentrak ALARMING & INTERVENTION

Ermöglicht ein schnelles Einschreiten bei zeitkritischen Events

Alarming & Intervention ist eine Überwachungslösung, die die Sicherheit und Verfügbarkeit im Schienenverkehr erhöht. Für Disponenten bietet unsere Software systemverarbeitete Alarmer und audiovisuelle Anzeigen nahezu in Echtzeit. Die Anwendung informiert Schlüsselpersonen wie Fahrdienstleiter, Gleismanager, Signalgeber und Infrastrukturbetreiber proaktiv über abweichende und ungünstige Situationen, die sich auf Sicherheit und Verfügbarkeit auswirken können. Je nach Situation sorgen spezifische Workflows für eine standardisierte Bewertung jedes Alarms in einer Zugpassage. Die konfigurierbare Benutzeroberfläche lässt sich flexibel an individuelle Kundenanforderungen anpassen. Rollen und Zuständigkeiten können für einzelne Benutzer konfiguriert werden, um Aufgaben zu verteilen und eine schnelle Bearbeitung von Vorfällen zu gewährleisten.



Alarming &
Intervention

Wesentliche Eigenschaften

- » Proaktive visuelle und akustische Benachrichtigung über zeitkritische Ereignisse
- » Empfohlene Alarmeingriffe, die auf die spezifischen Vorschriften der einzelnen Strecken zugeschnitten sind
- » Flexible E-Mail-Benachrichtigung
- » Integrierte Trendalarmer
- » Umweltalarmer (z. B. Schienentemperatur)
- » Einfache Organisation für unterschiedliche Benutzeranforderungen
- » Detaillierte Informationen und Diagramme liefern Kontextdaten zu den Zugdurchfahrten
- » Benutzerquittierung mit Alarmfilterung auf Basis von Benutzerrollen

Ottawa (Ontario): OttawaTrack

Start of Measurement: 09/19/2023, 12:28:57 AM | Direction: D1

Axes: 140 | Speed: 97 km/h

● wdd-wim

Washington, D.C.: WashingtonTrack

Start of Measurement: 09/18/2023, 08:42:12 PM | Direction: D1

Axes: 140 | Speed: 94 km/h

● wdd-wim

Peking: PekingTrack

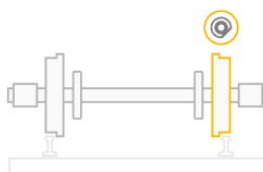
Start of Measurement: 09/18/2023, 06:09:21 PM | Direction: D1

Axes: ... | Speed: ...

One alarm found for this train passage.

Peak High - Right wheel Q [] [] [] [] closed

Vehicle Number	Vehicle Number Counted	Platform Axle Count	Platform Count	Axle Number
1234567891234	16	4	16	57
Value	Orientation	Wheel	Kind	Type
409 kN	Unknown	-	-	anon



HAUPTFUNKTIONEN

Benachrichtigungen

Die Benachrichtigungsfunktion ermöglicht es dem Benutzer, zeitkritische Ereignisse innerhalb weniger Sekunden zu identifizieren. Unterschiedliche Schwere-/Prioritätsstufen sind mit farblich abgestimmten Symbolen klar voneinander zu unterscheiden und ermöglichen dem Benutzer ein rasches Einschreiten in kritischen Situationen.

Alarmierungsfunktion

Kritische Ereignisse werden benutzerfreundlich anhand verschiedener Parameter aufgezeigt und können vom Benutzer an dessen Bedürfnisse angepasst werden. Hierbei können beispielweise die Anzeige und Darstellung des Alarmtyps eingestellt und entsprechende Alarmanweisungen für den jeweiligen Alarm hinterlegt werden.

Bearbeitung von Alarmen

Anhand des konfigurierten Prozessablaufs werden Maßnahmen zur Alarmbehandlung vom System eigenständig aufgezeigt. Dies kann von der Quittierung über die Bewertung und Behandlung bis hin zur Schließung des Alarms reichen.

Auswertung von Zugpassagen

Ermöglicht es dem Benutzer, Messungen von Zügen entsprechend seiner Benutzerrolle und seinen Rechten zu sehen und zu untersuchen.

Prozessmanagement

Spezifische Konfigurationsregeln für die Behandlung von Alarmen und die Berichterstattung können auf der Grundlage der Kundenprozesse verwaltet werden.

E-Mail-Benachrichtigung

Zur zeitnahen Reaktion auf kritische Events versendet Alarming & Intervention innerhalb von Sekunden Benachrichtigungen per E-Mail. Dies ermöglicht dem Benutzer ein schnelles Einschreiten z.B. bei definierten Alarmereignissen und Systemfehlern.