

# EVOLUTION VISION<sup>65F / 65FM</sup> AIR KIT

## Système de protection respiratoire



### Avantages pour l'utilisateur

14 heures



Autonomie: Jusqu'à 14 h

TH 3  
PRSL  
certificated

Changement de filtre simple et rapide - pour une protection étendue contre les gaz nocifs



Réglage du débit d'air à vos besoins individuels

ABE  
PRSL  
certificated

Pour une protection fiable de vos voies respiratoires



Avertissement visuel, sonore et vibrant - Pour votre sécurité constante



Harnais d'épaule avec boucle poitrine pour un confort ergonomique et une répartition idéale du poids

# EVOLUTION AIR

99,8 % d'air sans particules

**Filtre à particules PRSL** - la norme de filtration la plus élevée pour l'utilisation facultative de filtres à gaz (A1B1E1 PRSL)

**Pré-filtre** - filtrant les plus grosses particules de l'air

**Pare-étincelles et cachefiltre**  
Protection des filtres contre les étincelles du soudage



**Evolution Vision<sup>65F</sup> Air Kit**  
avec cagoule Evolution Vision<sup>65F</sup> Air:

- » ADF: teinte 3, 4-8 / 9-14, 65 x 96 mm
- » Écran UHD - Classification EN379 1/1/1/1



**Evolution Vision<sup>65FM</sup> Air Kit**  
avec cagoule Evolution Vision<sup>65FM</sup> Air:

- » ADF: teinte 3, 4-8 / 9-14, 65 x 96 mm + **Mode auto-obscurcissant**
- » Écran UHD - Classification EN379 1/1/1/1



**Evolution Air**  
(Kit de ventilation complet)



Air contaminé

## Caractéristiques

- » Filtres à particules (PRSL) ou utilisation en option des filtres à gaz (A1B1E1 PRSL)
- » EN 12941 protection classe TH3 PRSL / TH3 A1B1E1 PRSL en combinaison avec Evolution Vision<sup>65F/65FM</sup> Air
- » Autonomie: Jusqu'à 14 h pour la batterie haute performance (7.800 mAh) - charge rapide uniquement inclus dans les Evolution Vision<sup>65F/65FM</sup> Air Kit
- » Temps de charge: 3 heures
- » Débit 180 - 240 l/min - réglable sur 6 niveaux
- » Avertissement visuel, sonore et vibrant en cas de faible débit d'air (en-dessous de 170 l/min) et/ou d'une faible charge de la batterie
- » Chargeur universel - charge rapide (Port USB-C)
- » Poids: 1.120 g (y compris batterie et filtre assemblé)

Evolution Air Kits		MOQ*	No. Art.
<b>Evolution Vision<sup>65F</sup> Air Kit</b>	Kit prêt à l'emploi: Evolution Air avec Evolution Vision <sup>65F</sup> Air dans un sac Evolution. Inclus 2 écrans extérieurs de remplacement; 2 visières de meulage; 20 pré-filtres et 1 batterie de rechange	1 PCE	87436
<b>Evolution Vision<sup>65FM</sup> Air Kit</b>	Kit prêt à l'emploi: Evolution Air avec Evolution Vision <sup>65FM</sup> Air ( <b>Mode auto-obscurcissant</b> ) dans un sac Evolution. Inclus 2 écrans extérieurs de remplacement; 2 visières de meulage; 20 pré-filtres et 1 batterie de rechange	1 PCE	87437
<b>Evolution Air (Kit de ventilation complet sans cagoule)</b>	Kit de ventilation prêt à l'emploi inclus l'unité de moteur, le tuyau d'air flexible, la batterie robuste (7 800 mAh - standard), le chargeur universel, la ceinture de confort, le harnais d'épaule, les filtres PRSL, les pré-filtres, le pare-étincelles et le testeur de débit d'air.	1 PCE	77008

\* MOQ (Quantité minimum d'achat)

# CAGOULES A UTILISER AVEC SYSTEME EVOLUTION AIR

Flux d'air principaux pour une alimentation en air sain optimisée vers la zone de respiration



## Guardian<sup>50M</sup> Air - bleu mat



- » ADF: Teinte 4, 9-13
- » Bouton externe d'ajustement de la teinte
- » Activation du mode meulage via le bouton externe
- » 50 x 100 mm - True Colour
- » EN 379 classification 1/1/1/2

86669

## Guardian<sup>50FM</sup> Air (cagoule rabattable) - bleu mat



- » ADF: Teinte 4, 5-9/9-13
- » Mode meulage à l'intérieur
- » 50 x 100 mm - True Colour
- » EN 379 classification 1/1/1/2

86682

## Guardian<sup>62</sup> Air - bleu brillant



- » ADF: Teinte 4, 5-9/9-13
- » Activation du mode meulage via le bouton externe
- » 62 x 98 mm - True Blue Colour
- » EN 379 classification 1/1/1/2

57007

## Guardian<sup>62F</sup> Air (cagoule rabattable) - bleu brillant



- » ADF: Teinte 4, 5-9/9-13
- » Activation du mode meulage via le bouton externe
- » 62 x 98 mm - True Blue Colour
- » EN 379 classification 1/1/1/2

57029

## Evolution Vision<sup>65F</sup> Air (cagoule rabattable) - bleu brillant



- » ADF: Teinte 3, 4-8/9-14
- » 65 x 96 mm - True Colour
- » Écran UHD - classification EN379 1/1/1/1

87438

## Evolution Vision<sup>65FM</sup> Air (cagoule rabattable) - bleu mat



- » ADF: Teinte 3, 4-8/9-14 + **Mode auto-obscurcissant**
- » 65 x 96 mm - True Colour
- » Écran UHD - classification EN379 1/1/1/1

87440

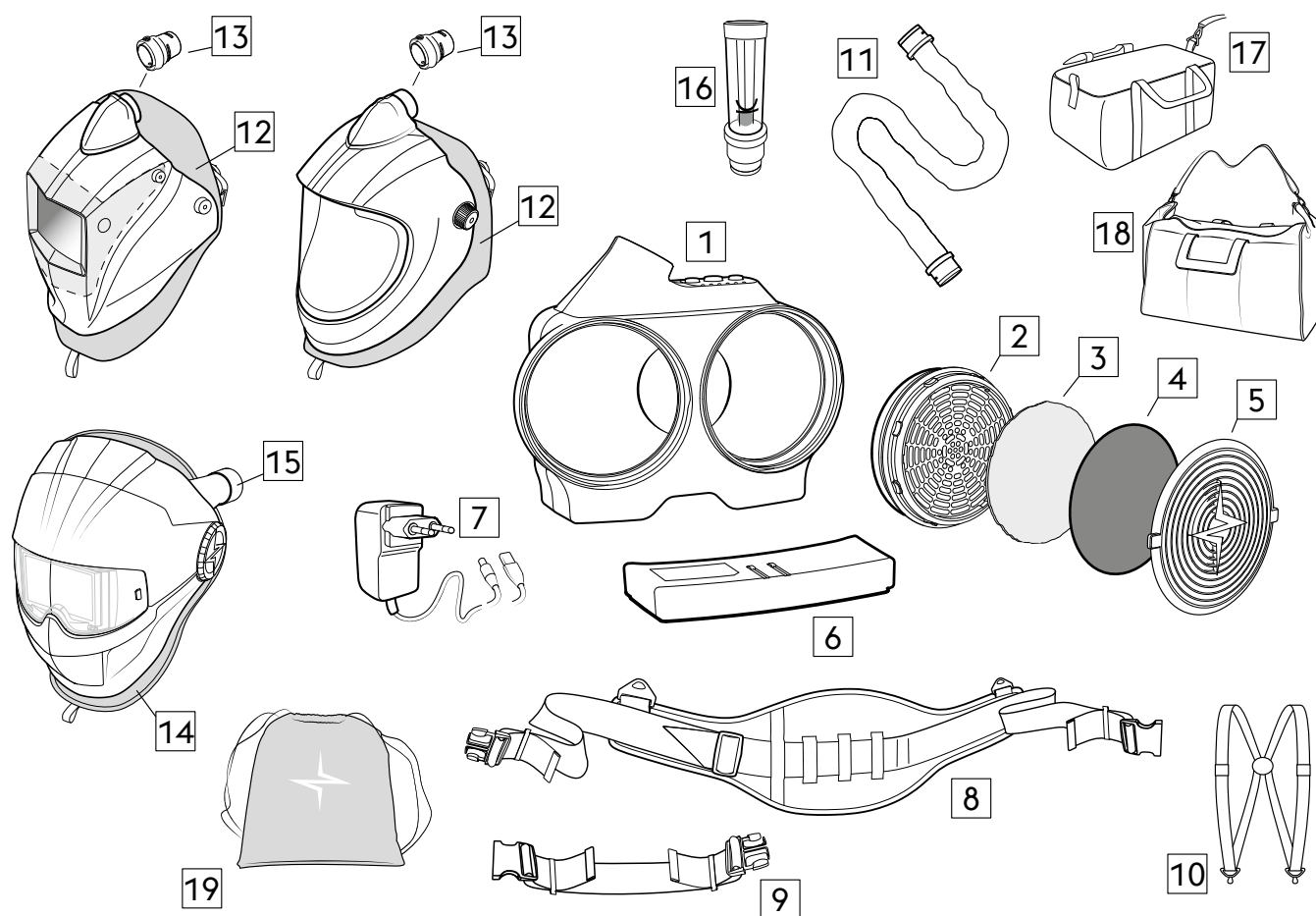
## Big Vision Air - bleu brillant



- » Visière de meulage
- » Zone de vision 180 x 160 mm

73314

# PIÈCES DE RECHANGE



N°	Description	Article
1	Unité de moteur (Evolution Air)	77011
2	Filtre à particules P R SL Evolution Air (4 pièces)	57106
2	Filtre à particules P R SL Evolution Air (16 pièces)	57120
2	Filtre à gaz A1B1E1 P R SL Evolution Air	57127
3	Pré-filtre Evolution Air (20 pièces)	57097
3	Pré-filtre Evolution Air (40 pièces)	57099
3	Pré-filtre d'odeur Evolution Air (6 pièces)	75094
4	Pare-étincelles Evolution Air (2 pièces)	57089
5	Couvercle de filtre Evolution Air (2 pièces)	57082
6	Batterie haute performance (7.800 mAh) charge rapide	87598
6	Batterie haute performance (7 800 mAh)	57075
6	Batterie standard (5 200 mAh)	86660
7	Chargeur universel - charge rapide (pour 87598 - Batterie charge rapide uniquement)	87599
7	Chargeur universel	57081
8	Ceinture de confort	57144

N°	Description	Article
8	Ceinture de confort en cuir	75685
9	Ceinture de confort extension (265mm)	64255
10	Harnais d'épaule	57146
11	Tuyau d'air flexible	57065
11	Tuyau d'air - pas flexible (100 cm)	64915
12	Manchon d'étanchéité (Guardian Air + Big Vision Air)	57182
13	Connecteur de conduit d'air (Guardian Air + Big Vision Air)	87143
14	Manchon d'étanchéité Evolution Vision	87596
15	Connecteur de conduit d'air (Evolution Vision Air)	87441
16	Testeur de débit d'air	57184
17	BÖHLER sac bleu	57186
17	BÖHLER sac noir	86702
18	Evolution sac bleu	87597
19	Sac Böhler Head Top (noir)	87139