

EVOLUTION VISION^{65F / 65FM} AIR KIT

Sistema de respiración autónoma para soldadura



Beneficios para el consumidor



Tiempo de funcionamiento hasta 14 h (batería de alta resistencia)



Cambio de filtro rápido y fácil - para una protección extendida contra gases nocivos



Para un ajuste perfecto del flujo de aire de acuerdo a sus necesidades personales



Para una protección fiable de su tracto respiratorio



Para su seguridad constante - con advertencia visual, acústica y vibratoria



Arnés con pecho hebilla para un uso cómodo y ergonómico y un ideal distribución del peso

EVOLUTION AIR

99,8 % de aire libre de partículas

Filtro de partículas P R SL - máximo nivel de filtración - uso opcional de filtros de gas (A1B1E1 P R SL)

Prefiltro - filtra las partículas más grandes del aire respirable

Protector de chispas y cubierta del filtro - protección de los filtros contra las chispas de soldadura

Aire contaminado



Evolution Vision^{65F} Air Kit
con pantalla Evolution Vision^{65F} Air:

- » ADF: Oscurecimiento 3, 4-8 / 9-14, 65 x 96 mm
- » Display UHD - Clasificación CE 1/1/1/1



Evolution Vision^{65FM} Air Kit
con pantalla Evolution Vision^{65FM} Air:

- » ADF: Oscurecimiento 3, 4-8 / 9-14, 65 x 96 mm + **Modo de oscurecimiento automático**
- » Display UHD - Clasificación CE 1/1/1/1



Evolution Air
(kit del ventilador completo)

Características

- » Filtros de partículas (P R SL) o uso opcional de filtros de gas (A1B1E1 P R SL)
- » Norma: EN 12941 con clase de protección TH3 P R SL / TH3 A1B1E1 P R SL en combinación con Evolution Vision^{65F/65FM} Air
- » Tiempo de funcionamiento: hasta 14 h para la batería de alta capacidad de 7800 mAh - con función de carga rápida, sólo incluido en los kit bags Evolution Vision^{65F/65FM} Air Kit
- » Tiempo de carga: 3 horas
- » Caudal de 180 - 240 l/min - regulable en 6 niveles
- » Advertencia visual, acústica y vibratoria cuando el nivel del flujo de aire o la carga de la batería es bajo (abajo 170 l/min)
- » Cargador rápido (Puerto USB-C)
- » Peso: 1.120 g (incluyendo batería, filtro montado)

Evolution Air Kits	MOQ*	N.Art.
Evolution Vision^{65F} Air Kit	1 UDS	87436
Evolution Vision^{65FM} Air Kit	1 UDS	87437
Evolution Air (kit del ventilador completo sin casco)	1 UDS	77008

* MOQ (Cantidad mínima de pedido)

PANTALLAS DE SOLDADURA PARA USO CON EVOLUTION AIR

Flujos de aire principales para un suministro de aire limpio óptimo a la zona de respiración



Guardian^{50M} Air - azul mate



- » ADF: oscurecimiento 4, 9-13
- » Pomo externo de regulación de la sombra
- » Modo de amolado externo
- » Área de visión: 50 x 100 mm - True Colour
- » Clasificación EN 379 1/1/1/2

86669

Guardian^{50FM} Air (pantalla abatible) - azul mate



- » ADF: oscurecimiento 4, 5-9/9-13
- » Modo de amolado interno
- » Área de visión: 50 x 100 mm - True Colour
- » Clasificación EN 379 1/1/1/2

86682

Guardian⁶² Air - azul brillante



- » ADF: oscurecimiento 4, 5-9/9-13
- » Modo de amolado externo
- » Área de visión: 62 x 98 mm - True Blue Colour
- » Clasificación EN 379 1/1/1/2

57007

Guardian^{62F} Air (pantalla abatible) - azul brillante



- » ADF: oscurecimiento 4, 5-9/9-13
- » Modo de amolado externo
- » Área de visión: 62 x 98 mm - True Blue Colour
- » Clasificación EN 379 1/1/1/2

57029

Evolution Vision^{65F} Air (pantalla abatible) - azul brillante



- » ADF: oscurecimiento 3, 4-8/9-14
- » Área de visión: 65 x 96 mm - True Colour
- » Display UHD - Clasificación EN 379 1/1/1/1

87438

Evolution Vision^{65FM} Air (pantalla abatible) - azul mate



- » ADF: oscurecimiento 3, 4-8/9-14 + **Modo de oscurecimiento automático**
- » Área de visión: 65 x 96 mm - True Colour
- » Display UHD - Clasificación EN 379 1/1/1/1

87440

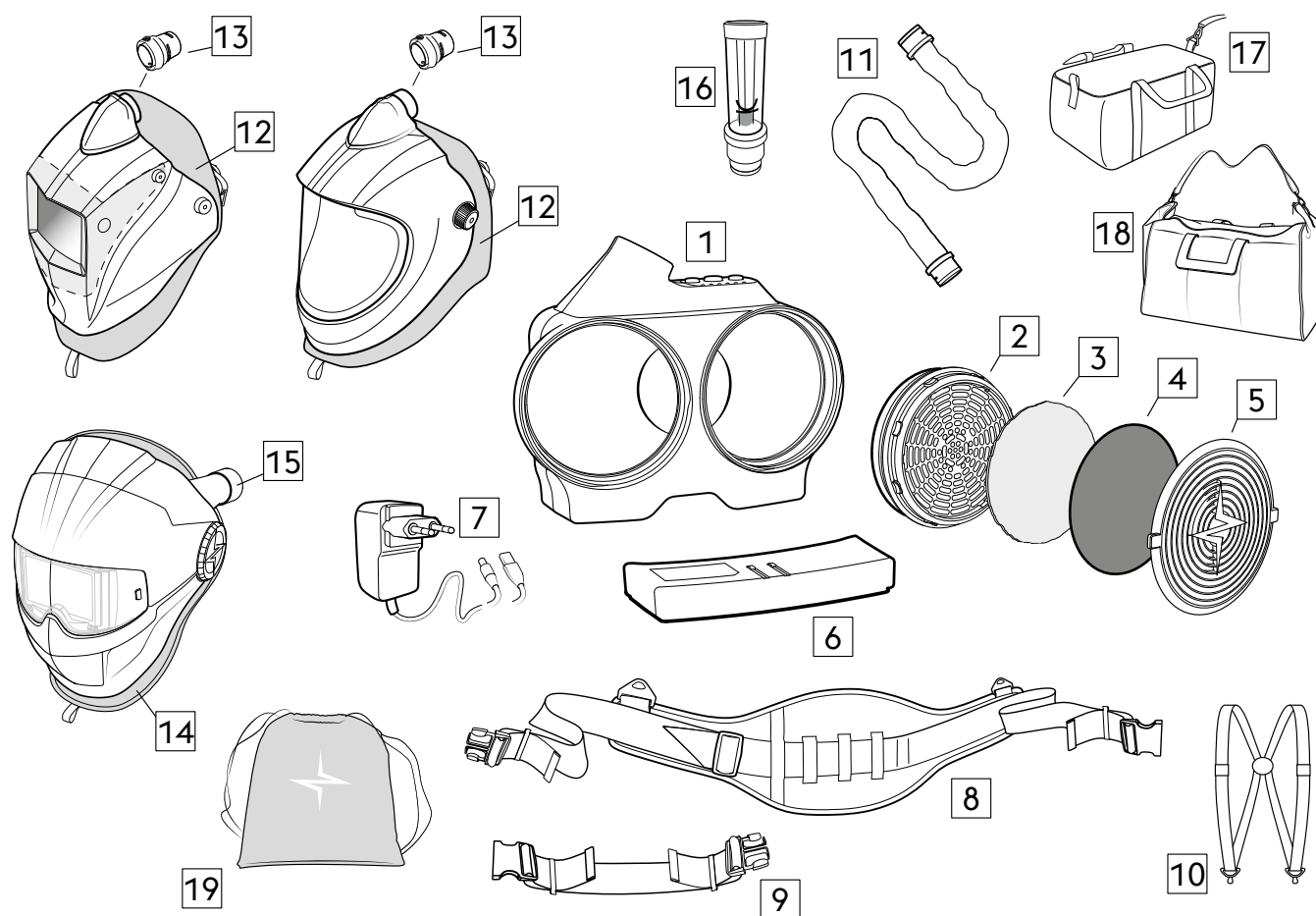
Big Vision Air - azul brillante



- » Visor de molinda
- » 180 x 160 mm área de visión

73314

PIEZAS DE RECAMBIO



Núm	Descripción	Artículo
1	Evolution Air unidad de motor	77011
2	Filtro de partículas P R SL (4 piezas)	57106
2	Filtro de partículas P R SL (16 piezas)	57120
2	Filtro de gas A1B1E1 P R SL (2 piezas)	57127
3	Prefiltro Evolution Air (20 piezas)	57097
3	Prefiltro Evolution Air (40 piezas)	57099
3	Prefiltro de olores (6 piezas)	75094
4	Protección contra chispas (2 piezas)	57089
5	Funda del filtro (2 piezas)	57082
6	Batería de alta capacidad (7.800 mAh) carga rápida	87598
6	Batería de alta capacidad (7.800 mAh)	57075
6	Batería estándar (5.200 mAh)	86660
7	Cargador - carga rápida (sólo para 87598 - Batería de alta capacidad (7.800 mAh)	87599
7	Cargador universal	57081
8	Cinturón de apoyo	57144

Núm	Descripción	Artículo
8	Cinturón de apoyo en piel	75685
9	Cinturón de apoyo extensión (265 mm)	64255
10	Arnés para los hombros	57146
11	Manguera de aire flexible	57065
11	Manguera de aire - non flexible (100 cm)	64915
12	Pieza de sellado facial (para todos tipos Guardian y Big Vision Air)	57182
13	Conector del conducto de air (Guardian Air + Big Vision Air)	87143
14	Pieza de sellado facial Evolution Vision	87596
15	Conector del conducto de aire (para Evolution Vision Air)	87441
16	Probador del caudal de aire	57184
17	BÖHLER bolsa azul	57186
17	BÖHLER bolsa negro	86702
18	Evolution bolsa (azul)	87597
19	Bolsa para casco Böhler	87139