

# EVOLUTION VISION<sup>65F / 65FM</sup> AIR KIT

## Gebälseatemschutz-System (PAPR-System)



### Kundennutzen

- |   |  |   |   |  |  |
|---|--|---|---|--|--|
| <p>14 Stunden<br/>HD1</p>               | <p>Ermöglicht eine Betriebsdauer von bis zu 14 Stunden</p> | <p>ABE<br/>P R SL<br/>zertifiziert</p>  | <p>Einfacher Wechsel auf Gasfilter für den erweiterten Schutz vor schädlichen Gasen</p> |  <p>180-240 l</p> | <p>Auf Ihre individuellen Bedürfnisse einstellbarer Luftstrom</p>                                |
| <p>TH 3<br/>P R SL<br/>zertifiziert</p> | <p>Für einen zuverlässigen Schutz Ihrer Atemwege</p>       |  | <p>Für Ihre Sicherheit - audiovisueller Alarm mit Vibration</p>                         |                   | <p>Schultergurt mit Brustgurt für ergonomischen Tragekomfort und optimale Gewichtsverteilung</p> |

# EVOLUTION AIR

99,8 % partikelfreie Luft



**Evolution Vision<sup>65F</sup> Air Kit**  
mit Helm Evolution Vision<sup>65F</sup> Air:

- » Kassette: Schutzstufen 3, 4-8 / 9-14, 65 x 96 mm
- » UHD Display - CE Klassifizierung 1/1/1/1



**Evolution Vision<sup>65FM</sup> Air Kit**  
mit Helm Evolution Vision<sup>65FM</sup> Air:

- » Kassette: Schutzstufen 3, 4-8 / 9-14, 65 x 96 mm + **Automatik-Modus**
- » UHD display - CE Klassifizierung 1/1/1/1



**Evolution Air**  
(Komplette Gebläseeinheit)

## Produkteigenschaften

- » Partikelfilter (P R SL) oder optionale Verwendung von Gasfiltern (A1B1E1 P R SL)
- » EN 12941 Schutzklasse TH3 P R SL / TH3 A1B1E1 P R SL in Kombination mit Evolution Vision<sup>65F/65FM</sup> Air
- » Betriebsdauer: Bis zu 14 Std. mit Hochleistungsbatterie 7.800 mAh - schnellladend, nur in den Komplett-Sets Evolution Vision<sup>65F/65FM</sup> Air Kit enthalten
- » Ladezeit: 3 Std.
- » Luftstrom 180 - 240 l/min - einstellbar in 6 Stufen
- » Audiovisueller Vibrationsalarm bei zu geringem Luftstrom und/oder zu niedriger Batterieladung
- » Universal-Ladegerät (USB-C Anschluss) für schnelles Laden
- » Gewicht: 1.120 g (inkl. Batterie und montierten Filtern)

| Evolution Air Komplett-Sets                     |   | MOQ* | Art.Nr |
|---|---|------|--------|
| <b>Evolution Vision<sup>65F</sup> Air Kit</b>   | Komplettsystem: Evolution Air mit Evolution Vision <sup>65F</sup> Air Schweißhelm in einer stylischen Tasche<br>Inkl. 2 äußere Vorsatzscheiben, 2 Schleifvorsatzscheiben, 20 Vorfilter und 1 ADF-Ersatzbatterie   | 1 ST | 87436  |
| <b>Evolution Vision<sup>65FM</sup> Air Kit</b>  | Komplettsystem: Evolution Air mit Evolution Vision <sup>65FM</sup> Air Schweißhelm (mit <b>Automatik-Modus</b> ) in einer stylischen Tasche<br>Inkl. 2 äußere Vorsatzscheiben, 2 Schleifvorsatzscheiben, 20 Vorfilter und 1 ADF-Ersatzbatterie          | 1 ST | 87437  |
| <b>Evolution Air (Gebläseeinheit ohne Helm)</b> | Komplette Gebläseeinheit inkl. Motoreinheit mit montierten Partikelfiltern, Vorfiltern, Funkenschutz und Filterabdeckungen, flexiblem Luftschlauch, Hochleistungsbatterie (standard), Universal-Ladegerät, Hüft- und Schultergurt sowie Luftstromtester | 1 ST | 77008  |

\* MOQ (Mindestbestellmenge)

# KOPFTEILE FÜR DIE VERWENDUNG MIT EVOLUTION AIR GEBLÄSEEINHEIT

Zentrale Luftströme für optimale Luftzufuhr im Atembereich



Regelbarer Luftauslass für eine optimale Luftzufuhr im Stirnbereich

## Guardian<sup>50M</sup> Air - matt blau



- » Abdunkelungskassette: Schutzstufen 4, 9-13
- » Externer Schutzstufen-Regler
- » Externer Schleifmodussschalter
- » 50 x 100 mm - True Colour
- » EN 379 Klassifizierung 1/1/1/2

86669

## Guardian<sup>50FM</sup> Air (Klapphelm) - matt blau



- » Abdunkelungskassette: Schutzstufen 4, 5-9/9-13
- » Interner Schleifmodussschalter
- » 50 x 100 mm - True Colour
- » EN 379 Klassifizierung 1/1/1/2

86682

## Guardian<sup>62</sup> Air - blau glänzend



- » Abdunkelungskassette: Schutzstufen 4, 5-9/9-13
- » Externer Schleifmodussschalter
- » 62 x 98 mm - True Blue Colour
- » EN 379 Klassifizierung 1/1/1/2

57007

## Guardian<sup>62F</sup> Air (Klapphelm) - blau glänzend



- » Abdunkelungskassette: Schutzstufen 4, 5-9/9-13
- » Externer Schleifmodussschalter
- » 62 x 98 mm - True Blue Colour
- » EN 379 Klassifizierung 1/1/1/2

57029

## Evolution Vision<sup>65F</sup> Air (Klapphelm) - blau glänzend



- » Abdunkelungskassette: Schutzstufen 3, 4-8/9-14
- » 65 x 96 mm - True Colour
- » UHD Display - EN 379 Klassifizierung 1/1/1/1

87438

## Evolution Vision<sup>65FM</sup> Air (Klapphelm) - matt blau



- » Abdunkelungskassette: Schutzstufen 3, 4-8/9-14 + **Automatik-Modus**
- » 65 x 96 mm - True Colour
- » UHD Display - EN 379 Klassifizierung 1/1/1/1

87440

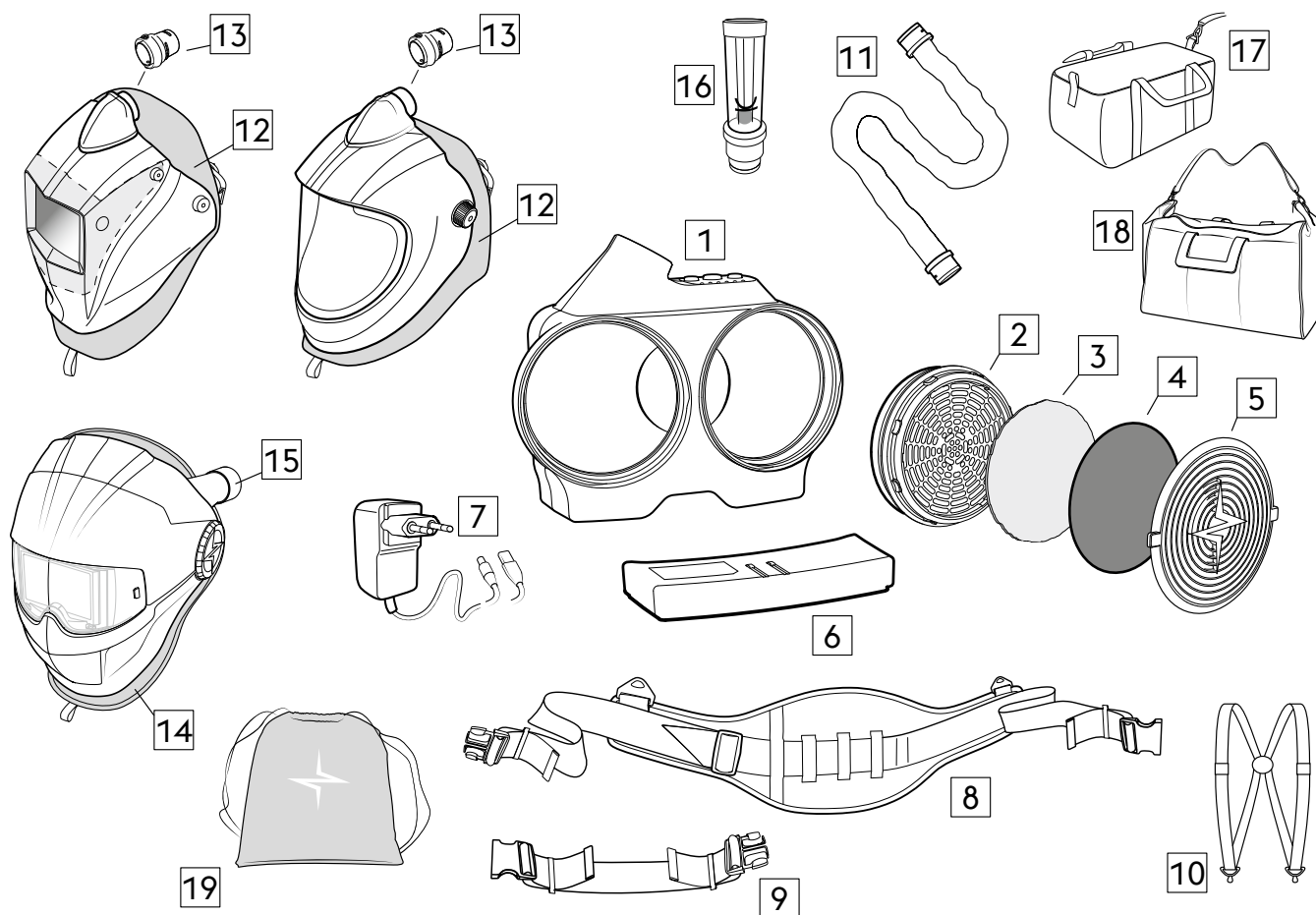
## Big Vision Air - blau glänzend



- » Schleifvisier
- » Sichtfeld 180 x 160 mm

73314

# ERSATZTEILE



| Nr. | Beschreibung  | Art. Nr. |
|-----|---|----------|
| 1   | Motoreinheit Evolution Air  | 77011    |
| 2   | Partikelfilter P R SL Evolution Air (4 Stück)                               | 57106    |
| 2   | Partikelfilter P R SL Evolution Air (16 Stück)                              | 57120    |
| 2   | Gasfilter A1B1E1 P R SL Evolution Air (2 Stück)                             | 57127    |
| 3   | Vorfilter Evolution Air (20 Stück)  | 57097    |
| 3   | Vorfilter Evolution Air (40 Stück)  | 57099    |
| 3   | Geruchs-Vorfilter Evolution Air (6 Stück)                                   | 75094    |
| 4   | Funkenschutz Evolution Air (2 Stück)  | 57089    |
| 5   | Filterabdeckung Evolution Air (2 Stück)                                     | 57082    |
| 6   | Hochleistungsbatterie (7.800 mAh) - schnellladend                           | 87598    |
| 6   | Hochleistungsbatterie (7.800 mAh)   | 57075    |
| 6   | Standard Batterie (5.200 mAh)   | 86660    |
| 7   | Ladegerät - schnellladend, zu verwenden mit 87598 - HD-Batterie (7.800 mAh) | 87599    |
| 7   | Universal-Ladegerät   | 57081    |
| 8   | Komfort Hüftgurt  | 57144    |

| Nr. | Beschreibung                                       | Art. Nr. |
|-----|--|----------|
| 8   | Komfort Hüftgurt aus Leder                         | 75685    |
| 9   | Komfort Hüftgurt Verlängerung (265mm)              | 64255    |
| 10  | Schultergurt                                       | 57146    |
| 11  | Flexibler Luftschlauch (90-125 cm)                 | 57065    |
| 11  | Standard Luftschlauch (100 cm)                     | 64915    |
| 12  | Gesichtsabdichtung (Guardian Air + Big Vision Air) | 57182    |
| 13  | Luftkanalanschluss (Guardian Air + Big Vision Air) | 87143    |
| 14  | Gesichtsabdichtung (Evolution Vision Air)          | 87596    |
| 15  | Luftkanalanschluss (Evolution Vision Air)          | 87441    |
| 16  | Luftstromtester                                    | 57184    |
| 17  | Böhler Tasche (blau)                               | 57186    |
| 17  | Böhler Tasche (schwarz)                            | 86702    |
| 18  | Evolution Tasche (blau)                            | 87597    |
| 19  | Böhler Helmbeutel (schwarz)                        | 87139    |