

# EVOLUTION VISION<sup>65F / 65FM</sup> AIR KIT

Sistemi di filtrazione per saldatura



## Vantaggi per l'utente

14 ore



Garantisce una durata di funzionamento fino a 14 ore

Certificato  
**ABE**  
P R SL

Cambio filtri facile e veloce per una protezione estesa contro i gas nocivi



180-240 l

Per una perfetta regolazione del flusso d'aria in base alle vostre esigenze personali

**TH 3**  
PRSL  
certificato

Per una protezione affidabile di tue vie respiratorie



Sistema di allarme visivo, sonoro e con vibrazione per la tua costante sicurezza



Imbracatura sulle spalla con pettorale fibbia per un'ergonomia confortevole e un ideale distribuzione del peso

# EVOLUTION AIR

Aria priva di particelle al 99,8 %

**Filtro P R SL** - lo standard di filtrazione più elevato - uso opzionale di filtri per gas (A1B1E1 P R SL)

**Pre-filtro** - filtrazione di particelle più grandi dall'aria che viene respirata

**Protezione antiscintilla & copertura filtro** protezione dei filtri dalle scintille di saldatura



**Evolution Vision<sup>65F</sup> Air Kit**  
con maschera Evolution Vision<sup>65F</sup> Air:

- » Filtro ADF: Gradi 3, 4-8 / 9-14, 65 x 96 mm
- » Display UHD -  
Classificazione EN 379 1/1/1/1



**Evolution Vision<sup>65FM</sup> Air Kit**  
con maschera Evolution Vision<sup>65FM</sup> Air:

- » Filtro ADF: Gradi 3, 4-8 / 9-14, 65 x 96 mm  
+ **Funzione Auto-Shade**
- » Display UHD -  
Classificazione EN 379 1/1/1/1



**Evolution Air**  
**(Unità di filtrazione completa)**



Contaminazione al 100%

## Caratteristiche

- » Filtri per particelle (P R SL) o uso opzionale di filtri per gas (A1B1E1 P R SL)
- » Classe di protezione P R SL TH3 EN 12941 P R SL / TH3 A1B1E1 P R SL in combinazione con Evolution Vision<sup>65F/65FM</sup> Air
- » Durata di funzionamento: fino a 14 ore con batteria per uso gravoso 7.800 mAh - carica rapida, incluso solo nei Evolution Vision<sup>65F/65FM</sup> Air Kit
- » Tempo di carica: 3 ore
- » Flusso nominale 180 - 240 l/min - regolabile a 6 livelli
- » Allarme visivo, sonoro e con vibrazione in caso di flusso d'aria esiguo (inferiore a 170 l/min) e/o basso livello di carica della batteria
- » Caricatore universale - carica rapida (Porta USB-C)
- » Peso: 1.120 g (inclusa batteria, filtro assemblato)

Evolution Air Kits		MOQ*	No. Art.
<b>Evolution Vision<sup>65F</sup> Air Kit</b>	Kit pronto all'uso: Evolution Air con Evolution Vision <sup>65F</sup> Air in una borsa elegante. Incl. ricambi: 2 pezzi vetrino frontale; 2 pezzi visiera per molatura; 20 pezzi pre-filtro; 1 pezzo ADF batteria	1 PZ	87436
<b>Evolution Vision<sup>65FM</sup> Air Kit</b>	Kit pronto all'uso: Evolution Air con Evolution Vision <sup>65FM</sup> Air ( <b>Funzione Auto-Shade</b> ) in una borsa elegante. Incl. ricambi: 2 pezzi vetrino frontale; 2 pezzi visiera per molatura; 20 pezzi pre-filtro; 1 pezzo ADF batteria	1 PZ	87437
<b>Evolution Air (Unità di filtrazione completa senza casco)</b>	Kit pronto all'uso inclusi unità motore, tubo dell'aria flessibile, batteria resistente (standard), caricatore universale, cintura comfort, filtro antiparticolato, pre-filtro, protezione antiscintilla e test flusso d'aria	1 PZ	77008

\* MOQ (Quantità di ordine minimo)

# MASCHERE A CASCO PER L'UTILIZZO CON EVOLUTION AIR



## Guardian<sup>50M</sup> Air - blu opaco



- » Filtro ADF: Gradi 4, 9-13
- » Manopola di regolazione della gradazione esterna
- » Interruttore esterno di molatura
- » 50 x 100 mm - True Colour
- » Classificazione EN 379 1/1/1/2

86669

## Guardian<sup>50FM</sup> Air (maschera flip-up) - blu opaco



- » Filtro ADF: Gradi 4, 5-9/9-13
- » Interruttore interno di molatura
- » 50 x 100 mm - True Colour
- » Classificazione EN 379 1/1/1/2

86682

## Guardian<sup>62</sup> Air - blu lucido



- » Filtro ADF: Gradi 4, 5-9/9-13
- » Interruttore esterno di molatura
- » 62 x 98 mm - True Blue Colour
- » Classificazione EN 379 1/1/1/2

57007

## Guardian<sup>62F</sup> Air (maschera flip-up) - blu lucido



- » Filtro ADF: Gradi 4, 5-9/9-13
- » Interruttore esterno di molatura
- » 62 x 98 mm - True Blue Colour
- » Classificazione EN 379 1/1/1/2

57029

## Evolution Vision<sup>65F</sup> Air (maschera flip-up) - blu lucido



- » Filtro ADF: Gradi 3, 4-8/9-14
- » 65 x 96 mm - True Colour
- » Display UHD - Classificazione EN 379 1/1/1/1

87438

## Evolution Vision<sup>65FM</sup> Air (maschera flip-up) - blu opaco



- » Filtro ADF: Gradi 3, 4-8/9-14 + **Funzione Auto-Shade**
- » 65 x 96 mm - True Colour
- » Display UHD - Classificazione EN 379 1/1/1/1

87440

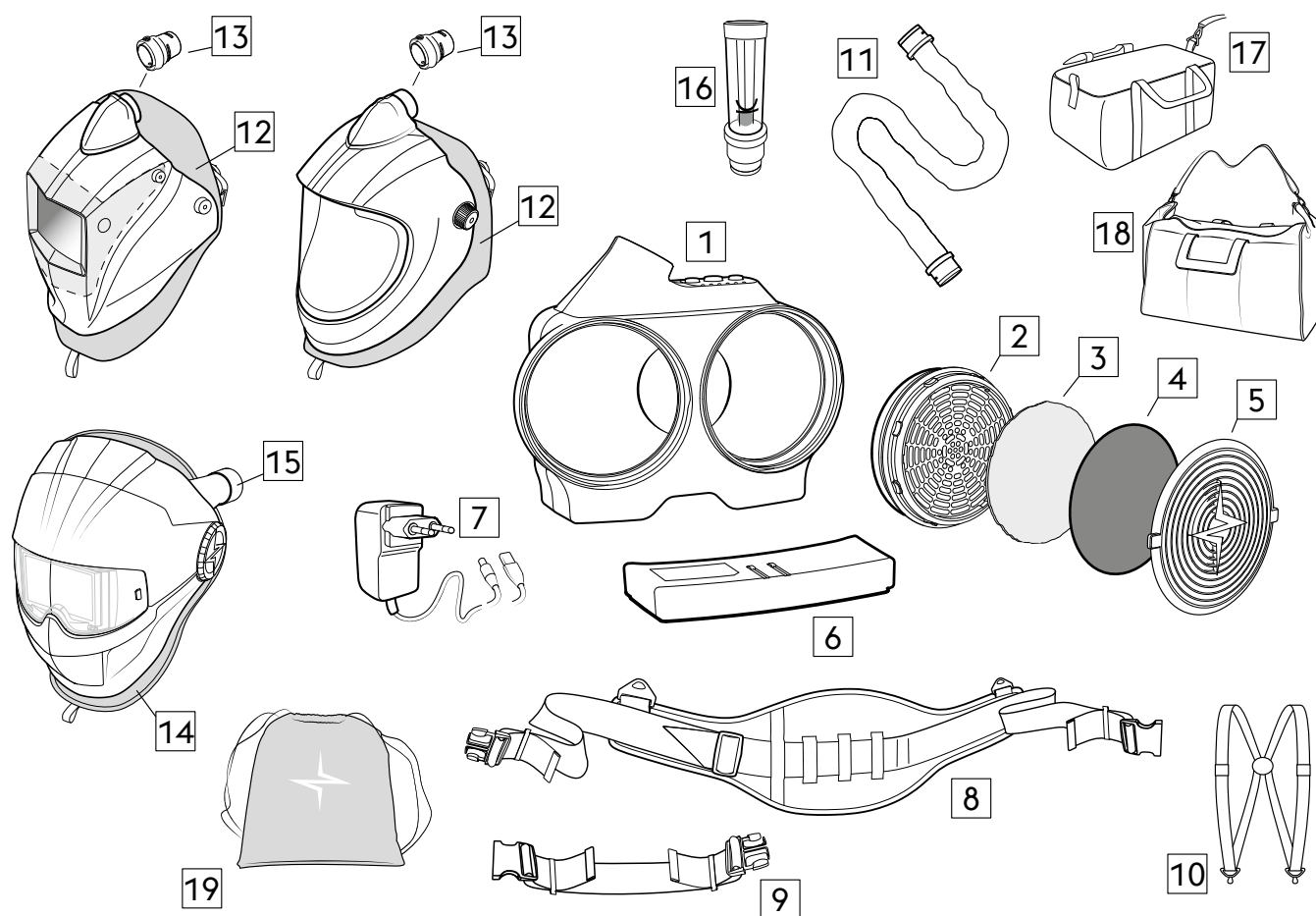
## Big Vision Air - blu lucido



- » Visiera per molatura
- » 180 x 160 mm area visiva

73314

## RICAMBI



No.	Descrizione	Art. No.
1	Evolution Air unità motore	77011
2	Filtro antiparticolato P R SL (4 pezzi)	57106
2	Filtro antiparticolato P R SL (16 pezzi)	57120
2	Filtro gas A1B1E1 P R SL (2 pezzi)	57127
3	Pre-filtro (20 pezzi)	57097
3	Pre-filtro (40 pezzi)	57099
3	Pre-filtro odori (6 pezzi)	75094
4	Protezione antiscintilla (2 pezzi)	57089
5	Protezione filtro (2 pezzi)	57082
6	Batteria resistente (7.800 mAh) carica rapida	87598
6	Batteria resistente (7.800 mAh)	57075
6	Batteria standard (5.200 mAh)	86660
7	Caricatore universale - per 87598 - Batteria resistente (7.800 mAh) carica rapida solo	87599
7	Caricatore universale	57081
8	Cintura comfort	57144

No.	Descrizione	Art. No.
8	Cintura comfort in pelle	75685
9	Cintura comfort estensione (265mm)	64255
10	Imbracatura spalle	57146
11	Tubo dell'aria flessibile	57065
11	Tubo dell'aria - non flessibile (100 cm)	64915
12	Sigillo facciale (per tutti Guardian Air e Big Vision Air)	57182
13	Connettore del condotto dell'aria (per tutti Guardian Air + Big Vision Air)	87143
14	Sigillo facciale Evolution Vision	87596
15	Connettore del condotto dell'aria (per tutti Evolution Vision Air)	87441
16	Test flusso d'aria	57184
17	Borsone BÖHLER (blu)	57186
17	Borsone BÖHLER (nero)	86702
18	Borsone Evolution (blu)	87597
19	Borsa per marschere Böhler (nera)	87139