

Lasting Connections

# ÉQUIPEMENTS DE PROTECTION INDIVIDUELLE ET ACCESSOIRES CATALOGUE 2023/24







En tant que développeur passionné de produits innovants, nous sommes le partenaire idéal, et le fournisseur de solutions pour un soudage en toute sécurité. Nous mettons les défis quotidiens et les attentes les plus élevées du soudeur au centre de nos activités. Cela renforce la confiance dans nos produits et garantit une protection efficace, une qualité exceptionnelle et un excellent confort dans l'accomplissement des tâches du soudeur.

# TABLE DES MATIÈRES

## Équipements de protection individuelle 5

CAGOULES ET SYSTÈMES DE PROTECTION RESPIRATOIRE POUR LE SOUDAGE .....	6
CAGOULES .....	8
CAGOULES POUR SYSTÈMES DE PROTECTION RESPIRATOIRE .....	14
SYSTÈMES DE PROTECTION RESPIRATOIRE .....	20
VÊTEMENTS DE SOUDAGE .....	31
GANTS DE SOUDAGE .....	34
LUNETTES DE PROTECTION .....	39

## Accessoires pour le soudage à l'arc 41

OUTILS DE SOUDAGE .....	42
PRODUITS CHIMIQUES POUR LE SOUDAGE .....	43
COUVERTURES DE SOUDAGE .....	44

## JOIN! voestalpine Böhler Welding 47







ÉQUIPEMENTS  
DE PROTECTION  
INDIVIDUELLE

# CAGOULES ET SYSTÈMES DE PROTECTION RESPIRATOIRE POUR LE SOUDAGE

## CAGOULES



Guardian<sup>50</sup>



Guardian<sup>62</sup>



Guardian<sup>62</sup> - La Catrina



Guardian<sup>62F</sup>

## CAGOULES PRÉVUES POUR SYSTÈMES DE PROTECTION RESPIRATOIRE



Guardian<sup>50M</sup> Air



Guardian<sup>50FM</sup> Air



Guardian<sup>62</sup> Air



Guardian<sup>62F</sup> Air

## SYSTÈMES DE PROTECTION RESPIRATOIRE



Guardian Air



Evolution Air





Evolution Vision<sup>65F</sup>



Evolution Vision<sup>65FM</sup>



Big Vision



Evolution Vision<sup>65F</sup> Air



Evolution Vision<sup>65FM</sup> Air



Big Vision Air



Supplied Air

# GUARDIAN - FAMILLE DE CAGOULES

Les cagoules Guardian sont conçues pour une vaste gamme d'applications de soudage et de meulage. Le développement des produits est axé sur les attentes des soudeurs, qui souhaitent des produits de haute qualité, agréables à utiliser et durables. Des produits légers leurs sont proposés, jusqu'à 480 grammes, avec un serre-tête robuste muni de bandeaux absorbants doux et présentant la clarté ADF la plus élevée grâce à la technologie True Colour.

Le modèle Guardian<sup>62</sup> est conçu pour répondre aux attentes les plus élevées :



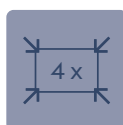
## Caractéristiques du produit :



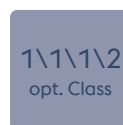
Teinte variable



Large champ de vision



Quatre capteurs



Classification EN 379



Serre-tête confortable



Mode meulage



True Colour



Poids léger



# CAGOULES DE SOUDAGE

- » Coque en nylon haute résistance
- » Serre-tête confortable avec réglages longitudinal et angulaire, cliquet souple
- » Certification selon CE, UKCA, ANSI, CSA

## Guardian<sup>50</sup>

- » Guardian<sup>50</sup> ADF :
  - » Teinte 4, 9-13
  - » Bouton externe d'ajustement de la teinte
  - » Activation du mode meulage via l'interrupteur externe
  - » Champ de vision : 50 x 100 mm - True Colour
  - » Classification EN379 1/1/1/2 - 4 capteurs d'arc

Pour une large gamme d'applications de soudage et de meulage.

32371



## Guardian<sup>62</sup>

- » Guardian<sup>62</sup> ADF :
  - » Teinte 4, 5-9 / 9-13 - Adéquat pour les applications TIG (> 5 Amps)
  - » Activation du mode meulage via l'interrupteur externe
  - » Champ de vision : 62 x 98 mm - True Colour avec une clarté inégale
  - » Classification EN379 1/1/1/2 - 4 capteurs d'arc
- » Poids léger de 480 grammes

Le choix de l'expert. Idéal pour les applications MAG et TIG.

32373



## Guardian<sup>62</sup> La Catrina - Édition spéciale

- » Guardian<sup>62</sup> ADF - Mêmes spécifications que la Guardian<sup>62</sup>
  - » Teinte 4, 5-9 / 9-13 - Adéquat pour les applications TIG (> 5 Amps)
  - » Activation du mode meulage via l'interrupteur externe
  - » Champ de vision : 62 x 98 mm - True Colour avec une clarté inégale
  - » Classification EN379 1/1/1/2 - 4 capteurs d'arc
- » Poids léger de 480 grammes

72394



## Guardian<sup>62F</sup>

- » Guardian<sup>62</sup> ADF - Mêmes spécifications que la Guardian<sup>62</sup>
- » Cagoule de soudage rabattable combinant les avantages techniques de la Guardian<sup>62</sup> avec une visière transparente

La solution parfaite pour les applications de soudage et de meulage.

32374



## Guardian<sup>62</sup> - Édition limitée

Vérifiez notre site Web pour les éditions spéciales à venir

[www.voestalpine.com/welding](http://www.voestalpine.com/welding)





## EVOLUTION VISION - FAMILLE DE CAGOULES

Les cagoules Evolution Vision<sup>65F</sup> & Evolution Vision<sup>65FM</sup> sont les premiers produits de cette nouvelle famille. Cette cagoule de soudage à obscurcissement automatique avec une cassette UHD (Ultra Haute Définition) rabattable combine une cagoule de soudage avec une large visière de meulage.

### Caractéristiques du produit :



Teinte variable



Large champ de vision



Large visière de meulage



Écran Ultra Haute Définition (UHD) - Classification CE



Serre-tête grand confort à 5 niveaux de réglage



Cassette ADF à dégagement rapide



True Colour



Mode auto-obscurcissant



## Filtere de soudage à obscurcissement automatique - Evolution Vision<sup>65F/65FM</sup>



### Caractéristiques spéciales :



**Mode auto-obscurissant :** Le filtre ADF de l'Evolution Vision<sup>65FM</sup> règle le niveau de la teinte en détectant lui-même l'ampérage de l'arc. Cependant, le niveau de protection peut être ajusté de +/- 2 teintes pour s'adapter à vos besoins personnels. Le retour à un réglage manuel de la teinte est possible à tout moment.



**Écran Ultra Haute Définition (UHD) :** Outre la reconnaissance des couleurs réelles, la clarté de l'écran est encore plus importante pour les yeux. Plus l'affichage est clair, moins les yeux sont sollicités et moins la fatigue se fait sentir au court de la journée.

## Evolution Vision - serre-tête à réglages multiples

**Cinq bandeaux de tête** pour optimiser l'équilibre et le confort de port



**Quatre niveaux de réglage** pour un ajustement parfait

**Réglage simple** et rapide de la profondeur et de l'inclinaison avec boutons-poussoirs et levier

**Bandeau de nuque** pour un ajustement simple et cliquet inclinable

# CAGOULES DE SOUDAGE

- » Coque en nylon haute résistance
- » Serre-tête à ajustements multiples avec bandeau anti-transpiration
- » Certification selon CE, UKCA, ANSI, CSA, AS/NZS



## Evolution Vision<sup>65F</sup> - brillante

- » Evolution Vision<sup>65F</sup> ADF :
  - » Teinte 3, 4-8/9-14
  - » Champ de vision : 65 x 96 mm - True Colour
  - » Écran UHD - classification EN379 1/1/1/1
  - » Affichage numérique et réglage ADF facile
- » Visière de meulage claire avec un large champ de vision (180 x 90 mm)
- » Inclus 1x batterie de rechange CR2450, 3x écran extérieur de remplacement et 1x Sac Böhler Head Top

87127



## Evolution Vision<sup>65FM</sup> - mate

- » Evolution Vision<sup>65FM</sup> ADF :
  - » Teinte 3, 4-8/9-14
  - » **Mode auto-obscurcissant** (réglable de +/- 2 teintes)
  - » Champ de vision : 65 x 96 mm - True Colour
  - » Écran UHD - classification EN379 1/1/1/1
  - » Affichage numérique et réglage ADF facile
- » Visière de meulage claire avec un large champ de vision (180 x 90 mm)
- » Inclus 1x batterie de rechange CR2450, 3x écran extérieur de remplacement et 1x Sac Böhler Head Top

87130





## BIG VISION - VISIÈRE DE MEULAGE

Notre visière de meulage Big Vision offre une protection complète des yeux et du visage contre les projections et la poussière, ainsi qu'une vue dégagée de votre plan de travail.

### Big Vision - noire mate

- » Coque en nylon haute résistance
- » Serre-tête confortable facile à régler avec bandeau anti-transpiration identique à celui de nos cagoules Guardian
- » Visière transparente avec un large champ de vision de 180 x 160 mm pour une visibilité parfaite durant le travail
- » Certification selon CE, UKCA, ANSI, CSA
- » Poids plume - 370 g

73280



# CAGOULES POUR SYSTÈMES DE PROTECTION RESPIRATOIRE

Toutes les cagoules Böhler Welding prévues pour une arrivée d'air sont montées avec un joint facial et des connecteurs d'arrivée d'air universels, permettant une compatibilité totale entre les différents systèmes respiratoires. Toutes les cagoules sont certifiées au plus haut niveau possible des standards grâce aux filtres à particules PRSL.

Distribution de l'air dans une cagoule Guardian<sup>62</sup> Air :

Sortie réglable pour régler facilement le débit d'air au niveau du front

Deux flux d'air principaux pour une alimentation en air sain optimisée vers la zone de respiration



## Guardian<sup>50M</sup> Air - mate

- » Guardian<sup>50</sup> ADF :
- » Teinte 4, 9-13
- » Bouton externe d'ajustement de la teinte
- » Activation du mode meulage via l'interrupteur externe
- » Champ de vision : 50 x 100 mm - True Blue Colour
- » Classification EN379 1/1/1/2

86669



## Guardian<sup>50FM</sup> Air - mate

- » Guardian<sup>50FM</sup> ADF :
- » Teinte 4, 5-9 / 9-13
- » Mode meulage à l'intérieur
- » Champ de vision : 50 x 100 mm - True Colour
- » Classification EN379 1/1/1/2

86682



### Guardian<sup>62</sup> Air - brillante

- » Guardian<sup>62</sup> ADF :
- » Teinte 4, 5-9 / 9-13
- » Activation du mode meulage via le bouton externe
- » Champ de vision : 62 x 98 mm - True Colour
- » Classification EN379 1/1/1/2

57007



### Guardian<sup>62F</sup> Air - brillante

- » Guardian<sup>62</sup> ADF :
- » Teinte 4, 5-9 / 9-13
- » Activation du mode meulage via le bouton externe
- » Champ de vision : 62 x 98 mm - True Colour
- » Classification EN379 1/1/1/2

57029



### Evolution Vision<sup>65F</sup> Air - brillante

- » Evolution Vision<sup>65F</sup> ADF :
- » Teinte 3, 4-8 / 9-14
- » Champ de vision : 65 x 96 mm - True Colour
- » Écran UHD - classification EN379 1/1/1/1
- » Affichage numérique et réglage ADF facile
- » Visière de meulage claire avec un large champ de vision (180 x 90 mm)
- » Inclus 1x batterie de rechange CR2450, 3x écran extérieur de remplacement et 1x Sac Böhler Head Top

87438\*

\* Disponible dès Q3/2023



### Evolution Vision<sup>65FM</sup> Air - mate

- » Evolution Vision<sup>65FM</sup> ADF :
- » Teinte 3, 4-8 / 9-14 + **Mode auto-obscurcissant** (réglable de +/- 2 teintes)
- » Champ de vision : 65 x 96 mm - True Colour
- » Écran UHD - classification EN379 1/1/1/1
- » Affichage numérique et réglage ADF facile
- » Visière de meulage claire avec un large champ de vision (180 x 90 mm)
- » Inclus 1x batterie de rechange CR2450, 3x écran extérieur de remplacement et 1x Sac Böhler Head Top

87440\*

\* Disponible dès Q3/2023



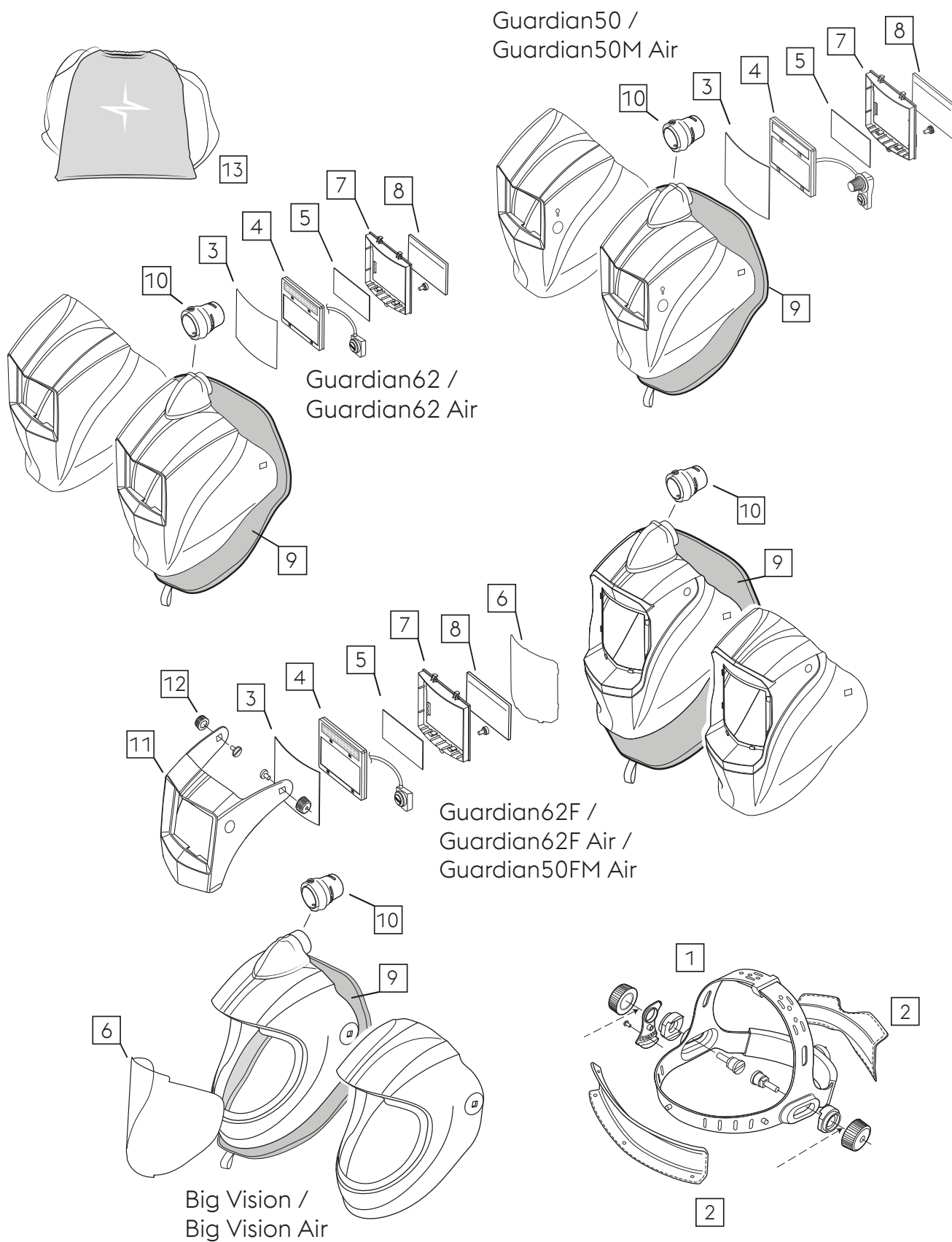
### Big Vision Air - brillante

- » Coque en nylon haute résistance
- » Serre-tête confortable facile à régler avec bandeau anti-transpiration identique à celui de nos cagoules Guardian
- » Visière transparente avec un large champ de vision de 180 x 160 mm pour une visibilité parfaite durant le travail

73314



# PIÈCES DE RECHANGE - CAGOULES

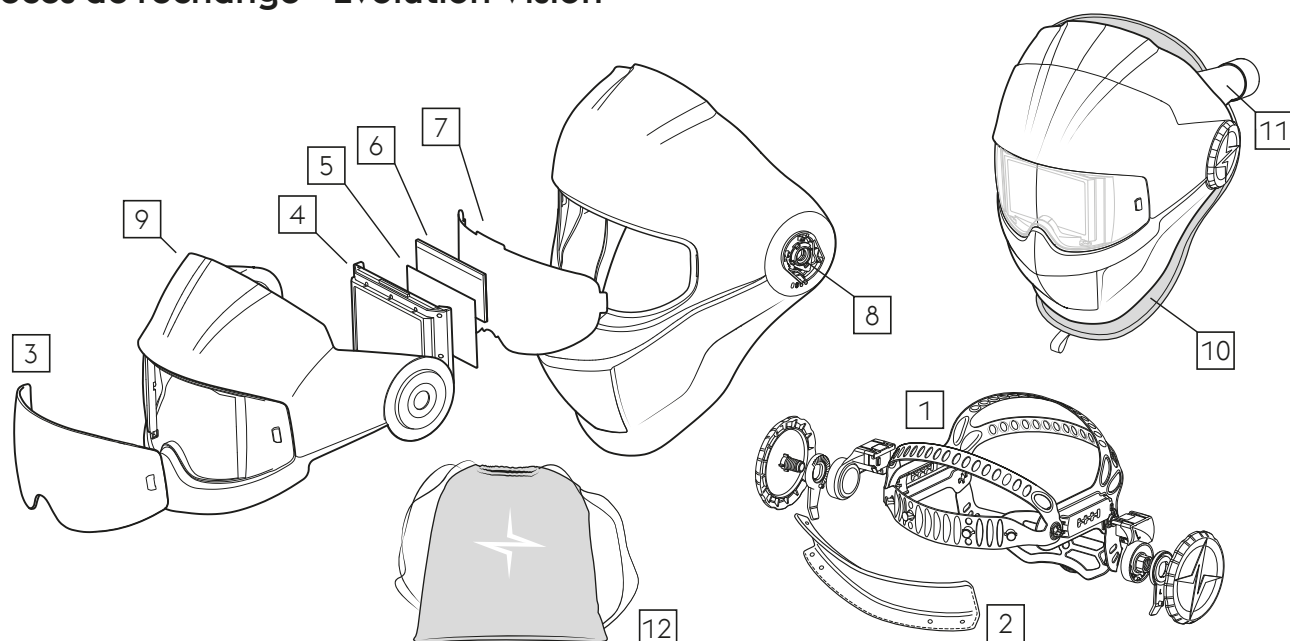


		Guardian 50	Guardian 62	Guardian 62F	Big Vision	Guardian 50M Air	Guardian 50FM Air	Guardian 62 Air	Guardian 62F Air	Big Vision Air	
1	Serre-tête Guardian	•	•	•	•	•	•	•	•	•	32406
2	Bandeau (avant et arrière)	•	•	•	•	•	•	•	•	•	32416
3	Écran de protection extérieur (10 pièces)	•	•	•		•	•	•	•		32423
	Écran de protection extérieur HD (5 pièces)	•	•	•		•	•	•	•		87151
4	ADF Guardian <sup>62</sup> **		•	•				•	•		63635
	ADF Guardian <sup>50</sup> **	•				•					86693
	ADF Guardian <sup>50FM</sup> **						•				86697
5	Écran de protection interne Guardian <sup>50</sup> (5 pièces)	•				•					32425
	Écran de protection interne Guardian <sup>50FM</sup> (5 pièces)						•				86691
	Écran de protection interne Guardian <sup>62, 62F</sup> (5 pièces)		•	•				•	•		32433
6	Visière de meulage Guardian <sup>62F</sup> (2 pièces)			•			•		•		32437
	Visière de meulage Big Vision (2 pièces)				•					•	73287
7	Support maintien ADF et vis Guardian <sup>62, 62F, 50FM</sup>		•	•			•	•	•		32442
	Support maintien ADF et vis Guardian <sup>50, 50M</sup>	•				•					32443
8	Dioptrie +1.0	•	•	•				•	•		32444
	Dioptrie +1.5	•	•	•				•	•		32445
	Dioptrie +2.0	•	•	•				•	•		32452
	Dioptrie +2.5	•	•	•				•	•		32456
9	Joint facial					•	•	•	•	•	57182
10	Connecteur de conduit d'air (sur le dessus)					•	•	•	•	•	87143
11	Visière rabattable - Guardian 50FM avec vis et écrou (mate)						•				87147
	Visière rabattable - Guardian 62F avec vis et écrou (brillante)			•					•		87148
12	Vis et écrou pour visière rabattable			•			•		•		87726***
*	Batterie ADF CR2450	•	•	•		•	•	•	•		32517
*	Ventouse (2 pièces) pour l'échange de l'écran de protection interne	•	•	•		•	•	•	•		87601
13	Sac de protection Böhler Head Top (noir)	•	•	•	•	•	•	•	•	•	87139

\*non illustré sur le graphique ci-dessus | \*\* batterie ADF CR2450 non incluse | \*\*\* disponible dès Q3/2023



## Pièces de rechange - Evolution Vision



		Evolution Vision 65F	Evolution Vision 65FM	Evolution Vision 65F Air	Evolution Vision 65FM Air	
1	Serre-tête Evolution Vision	•	•	•	•	87134
2	Bandeau Evolution Vision	•	•	•	•	87136
3	Écran de protection extérieure (5 pièces)	•	•	•	•	87132
4	ADF Evolution Vision <sup>65F</sup> **	•	•	•	•	87137
	ADF Evolution Vision <sup>65FM</sup> (auto obscurcissant) **	•	•	•	•	87135
5	Écran de protection interne (2 pièces)	•	•	•	•	87131
6	Dioptrie +1.0	•	•	•	•	32444
	Dioptrie +1.5	•	•	•	•	32445
	Dioptrie +2.0	•	•	•	•	32452
	Dioptrie +2.5	•	•	•	•	32456
7	Visière de meulage (2 pièces)	•	•	•	•	87133
8	Kit de ressort Evolution Vision (2 ressorts et bras à ressort)	•	•	•	•	87138
9	Visière rabattable (mate)		•		•	87600
	Visière rabattable (brillante)	•		•		87603
10	Joint facial Evolution Vision			•	•	87596
11	Connecteur de conduit d'air (sur le dessus)			•	•	87441
*	Batterie ADF CR2450	•	•	•	•	32517
*	Ventouse (2 pièces) pour l'échange de l'écran de protection interne	•	•	•	•	87601
12	Sac de protection Böhler Head Top (noir)	•	•	•	•	87139

\*non illustré sur le graphique ci-dessus | \*\* batterie ADF CR2450 non incluse

## Sacs de transport

### Sac Böhler Head Top

- » Très beau sac pour protéger et transporter facilement votre cagoule
- » Avec poches pour vos effets personnels et pièces de rechange
- » Couleur: noir

57029



### Sac Böhler

- » Sac ergonomique pour ranger vos EPI
- » Équipé avec une lanière de longueur ajustable pour un transport facile
- » 3 poches intérieures offrent un espace de rangement pour vos effets personnels et pièces de rechange
- » Couleur: noir

86702



### Sac Böhler

- » Sac ergonomique pour ranger vos EPI
- » Équipé avec une lanière de longueur ajustable pour un transport facile
- » 3 poches intérieures offrent un espace de rangement pour vos effets personnels et pièces de rechange
- » Couleur: bleu

57186



### Sac Evolution

- » Très beau sac pour ranger vos EPI
- » Équipé avec une lanière de longueur ajustable pour un transport facile
- » Poches extérieures et intérieures pour encore plus de rangement pour vos effets personnels et pièces de rechange
- » Couleur: bleu

87597\*

\* Disponible dès Q3/2023



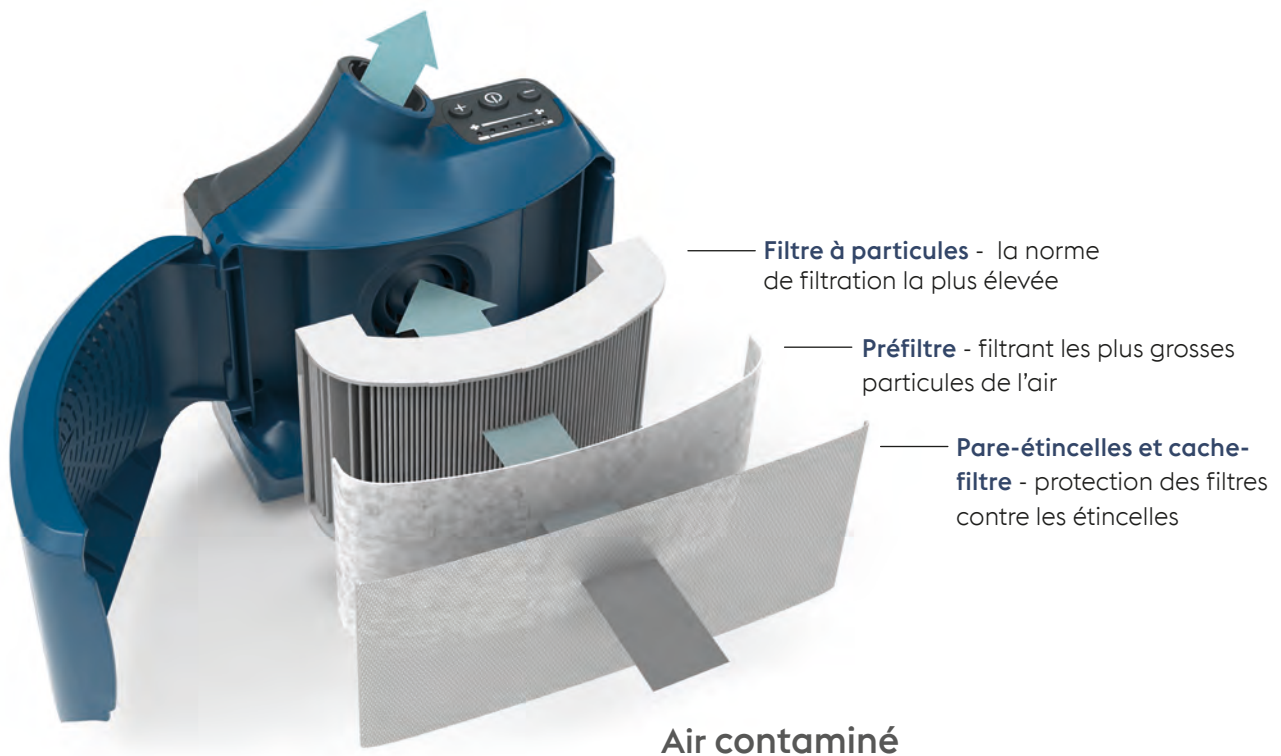
# SYSTÈMES DE PROTECTION RESPIRATOIRE POUR LE SOUDAGE

Nos systèmes Evolution Air et Guardian Air sont des systèmes de Protection Respiratoire de Purification d'Air motorisés (PAPR) qui offrent au soudeur la meilleure protection contre les particules et les fumées générées lors d'opérations de soudage ou de meulage.

Les deux systèmes sont testés et certifiés selon la norme EN 12941 et protègent vos poumons grâce à un air filtré à 99,8%, ceci étant le plus haut niveau de certification connu sous la désignation TH3. En outre, nous pouvons facilement ajouter à notre système Böhler Air un filtre à gaz au charbon actif. Ces filtres vont au-delà d'une simple protection des fumées mais protègent également des gaz. Ce faisant, nous insistons une fois de plus sur l'importance qu'a pour nous la protection personnelle.

## GUARDIAN AIR

99,8 % d'air sans particules



## Caractéristiques du produit

<p>Certifié <b>TH 3</b></p>	<p>99,8 % d'air sans particules</p>		<p>Changement de filtre simple et rapide</p>		<p>Réglage individuel sur 6 niveaux 180-220 l</p>
<p>8 heures</p>	<p>Autonomie: Jusqu'à 8 h (Batterie Standard)</p>		<p>Avertissement visuel, sonore et vibrant</p>		<p>Harnais d'épaule pour un confort ergonomique (optionnel)</p>





### Kit Guardian Air (kit de ventilation complet sans cagoule)

#### Caractéristiques:

- » Filtre à particules (PRSL)
- » EN 12941 protection classe **PRSL TH3**
- » Autonomie: Jusqu'à 8 h pour la batterie standard 5.200 mAh
- » Temps de charge: 4 - 6 heures - Chargeur universel intelligent
- » Débit 180 - 220 l/min - réglable sur 6 niveaux
- » Avertissement visuel, sonore et vibrant en cas de faible débit d'air et/ou d'une faible charge de la batterie
- » Poids : 870 g (batterie et filtre assemblé inclus)
- » Certification selon CE, UKCA

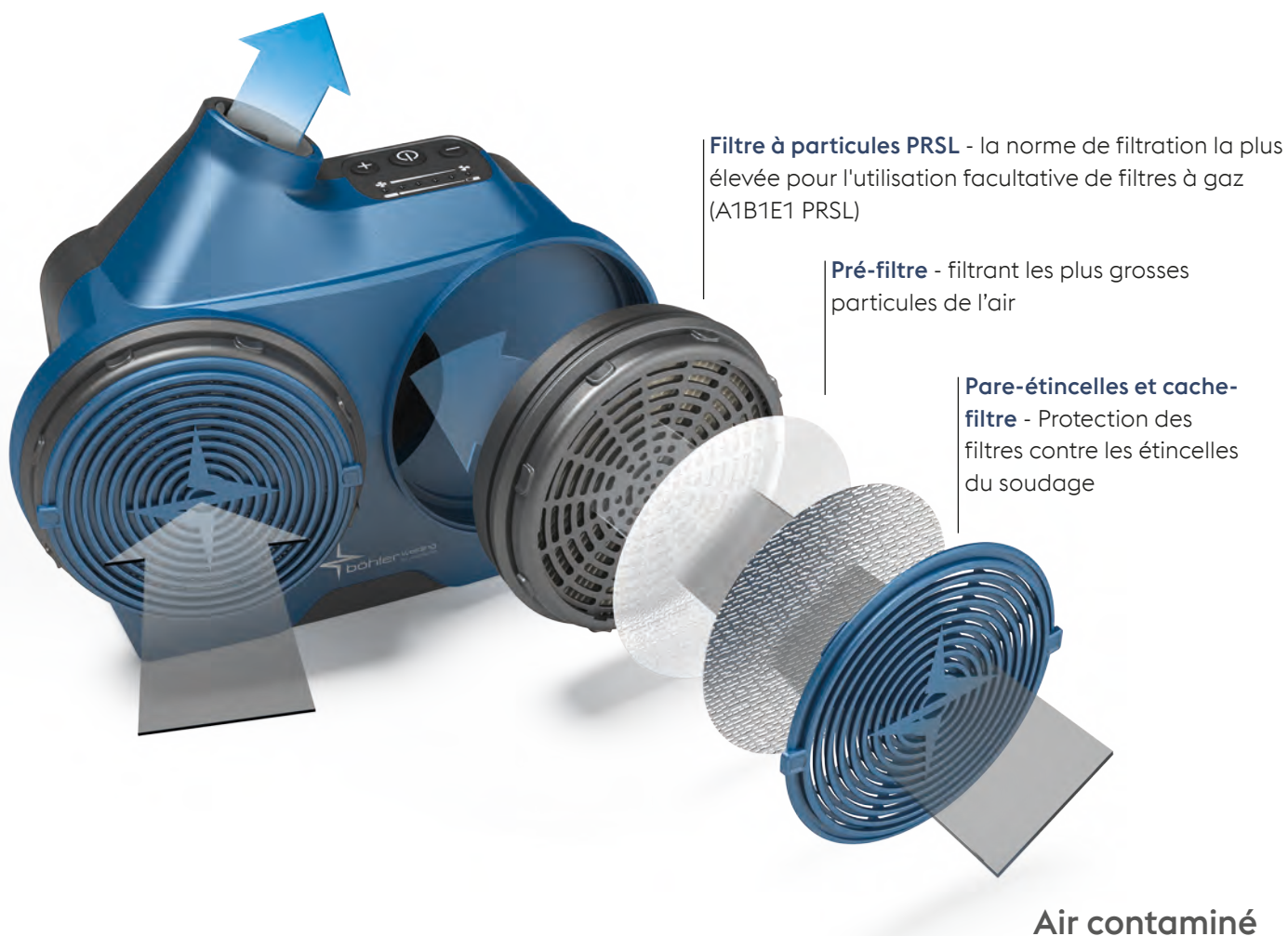
#### Un kit complet et prêt à l'emploi:

- » Inclus l'unité motorisé, le tuyau d'air flexible, la batterie standard, le chargeur universel, la ceinture de confort, le filtre PRSL, le pré-filtre, la protection pare-étincelles et le testeur de débit d'air.

86692

# EVOLUTION AIR

99,8 % d'air sans particules



## Caractéristiques du produit



99,8 % d'air sans particules



Certifié pour filtres à gaz (A1B1E1 PRSL)



Réglable individuellement sur 6 niveaux



Autonomie: Jusqu'à 14 h (Batterie haute performance)



Avertissement visuel, sonore et vibrant



Harnais d'épaule pour un confort ergonomique





### Kit Evolution Air (kit de ventilation complet sans cagoule)

#### Caractéristiques:

- » Filtres à particules (PRSL) ou utilisation en option des filtres à gaz (A1B1E1 PRSL)
- » EN 12941 protection classe PRSL TH3
- » Autonomie: Jusqu'à 14 h pour la batterie haute performance 7.800 mAh
- » Temps de charge: 8 - 9 heures - Chargeur universel intelligent
- » Débit 180 - 240 l/min - réglable sur 6 niveaux
- » Avertissement visuel, sonore et vibrant en cas de faible débit d'air et/ou d'une faible charge de la batterie
- » Poids : 1.120 g (batterie et filtre assemblé inclus)
- » Certification selon CE, UKCA

#### Kit prêt à l'emploi:

- » Inclus le bloc moteur, le tuyau d'air flexible, la batterie robuste (7 800 mAh), le chargeur universel, la ceinture de confort, le harnais d'épaule, les filtres PRSL, les pré-filtres, le pare-étincelles et le testeur de débit d'air.

77008





## SUPPLIED AIR

Notre Supplied Air est un dispositif de protection respiratoire qui doit être utilisé en combinaison avec un matériel d'air comprimé à flux continu. L'unité montée sur la ceinture fournit de l'air à partir d'une source d'air comprimé (compresseur ou système de ligne d'air), réduit la pression d'air jusqu'à un niveau respirable et fournit l'air via le flexible relié à la cagoule. Supplied Air est adapté pour des travaux d'entretien ou de nettoyage lourds à l'intérieur de zones délimitées.

### Supplied Air (sans cagoule)

#### Caractéristiques :

- » EN 14594 protection classe 4A - pénétration inférieure à 0,05 %
- » Débit 180 - 220 l/min - réglable sur 7 niveaux
- » Type d'accouplement : CEJN 320
- » Alarme sonore en cas de débit insuffisant (inférieur à 170 L/min)
- » Entretien minimal avec filtre anti-bruit et anneau d'étanchéité
- » Certification conformément à la norme EN 12021 pour la source d'air comprimé requise
- » Poids : 475 g (sans la ceinture de confort)
- » Certification selon CE, UKCA

#### Kit prêt à l'emploi :

- » Inclus filtre anti-bruit, anneau d'étanchéité, tuyau d'air flexible, ceinture de confort (petite) et testeur de débit d'air

57038

## Cagoules compatibles :



**Guardian<sup>50M</sup> Air**  
Art.-No.: 86669



**Guardian<sup>50FM</sup> Air**  
Art.-No.: 86682



**Guardian<sup>62</sup> Air**  
Art.-No.: 57007



**Guardian<sup>62F</sup> Air**  
Art.-No.: 57029



**Supplied Air**



**Evolution Vision<sup>65F</sup> Air**  
Art.-No.: 87438\*



**Evolution Vision<sup>65FM</sup> Air**  
Art.-No.: 87440\*



**Big Vision Air**  
Art.-No.: 73314

\* Disponible dès Q3/2023

## Comparaison entre les systèmes PAPR et Supplied Air :

	<b>PAPR - Evolution Air</b>	<b>Supplied Air</b>
<b>Environnement de travail</b>	Dispositif mobile - non lié à une zone spécifique	Source d'air comprimé requise - limitation de l'espace de travail, travail statique, travail sur chaîne d'assemblage
<b>Temps d'utilisation*</b>	Max. 14 heures - limitée par la capacité de la batterie	Max. 90 heures - limitation liée à la maintenance
<b>Alimentation en air respirable</b>	L'air environnant est filtré et fourni	L'air extérieur filtré est fourni via la ligne d'air comprimé et dé-pressurisé
<b>Poids</b>	1.120 g, batterie haute-performance incluse	475 g - design compact et plus léger
<b>Maintenance requise</b>	Remplacement des filtres principaux et des pré-filtres + charge régulière de la batterie requise.	Remplacement du filtre anti-bruit

\* dans un environnement de travail idéal et sain

# KIT PRÊT À L'EMPLOI - SYSTÈMES DE PROTECTION RESPIRATOIRE POUR LE SOUDAGE AVEC CAGOULE



## Evolution Vision<sup>65F</sup> Air Kit

- » Evolution Air avec Evolution Vision<sup>65F</sup> Air dans un sac Evolution (bleu)
- » Evolution Vision<sup>65F</sup> ADF :
  - » Teinte 3, 4-8/9-14
  - » Champ de vision : 65 x 96 mm - True Colour
  - » Écran UHD - Classification EN379 1/1/1/1
- » Batterie Haute performance (7.800 mAh) à charge rapide
- » Inclus 2x écran extérieur de remplacement; 2x visière de meulage; 20x pré-filtre et 1x batterie de rechange CR2450

87436\*

\* Disponible dès Q3/2023



## Evolution Vision<sup>65FM</sup> Air Kit

- » Evolution Air avec Evolution Vision<sup>65FM</sup> Air dans un sac Evolution (bleu)
- » Evolution Vision<sup>65FM</sup> ADF :
  - » Teinte 3, 4-8/9-14 + **Mode auto-obscurcissant** (réglable de +/- 2 teintes)
  - » Champ de vision : 65 x 96 mm - True Colour
  - » Écran UHD - Classification EN379 1/1/1/1
- » Batterie Haute performance (7.800 mAh) à charge rapide
- » Inclus 2x écran extérieur de remplacement; 2x visière de meulage; 20x pré-filtre et 1x batterie de rechange CR2450

87437\*

\* Disponible dès Q3/2023



## Guardian<sup>62</sup> Air Kit

- » Evolution Air avec Guardian<sup>62</sup> Air dans un sac BÖHLER pratique d'utilisation (bleu)
- » Guardian<sup>62</sup> ADF :
  - » Teinte 4, 5-9 / 9-13
  - » Activation du mode meulage via le bouton externe
  - » Champ de vision : 62 x 98 mm - True Colour
  - » Classification EN379 1/1/1/2

77004



## Guardian<sup>62F</sup> Air Kit

- » Evolution Air avec Guardian<sup>62F</sup> Air dans un sac BÖHLER pratique d'utilisation (bleu)
- » Guardian<sup>62</sup> ADF :
  - » Teinte 4, 5-9 / 9-13
  - » Activation du mode meulage via le bouton externe
  - » Champ de vision : 62 x 98 mm - True Colour
  - » Classification EN379 1/1/1/2

77006



### Guardian<sup>50M</sup> Air Kit

- » Guardian Air avec Guardian<sup>50M</sup> Air dans un sac BÖHLER pratique d'utilisation (noir)
- » Guardian<sup>50</sup> ADF :
  - » Teinte 4, 9-13
  - » Bouton externe d'ajustement de la teinte
  - » Activation du mode meulage via l'interrupteur externe
  - » Champ de vision : 50 x 100 mm - True Colour
  - » Classification EN379 1/1/1/2

86615



### Guardian<sup>50FM</sup> Air Kit

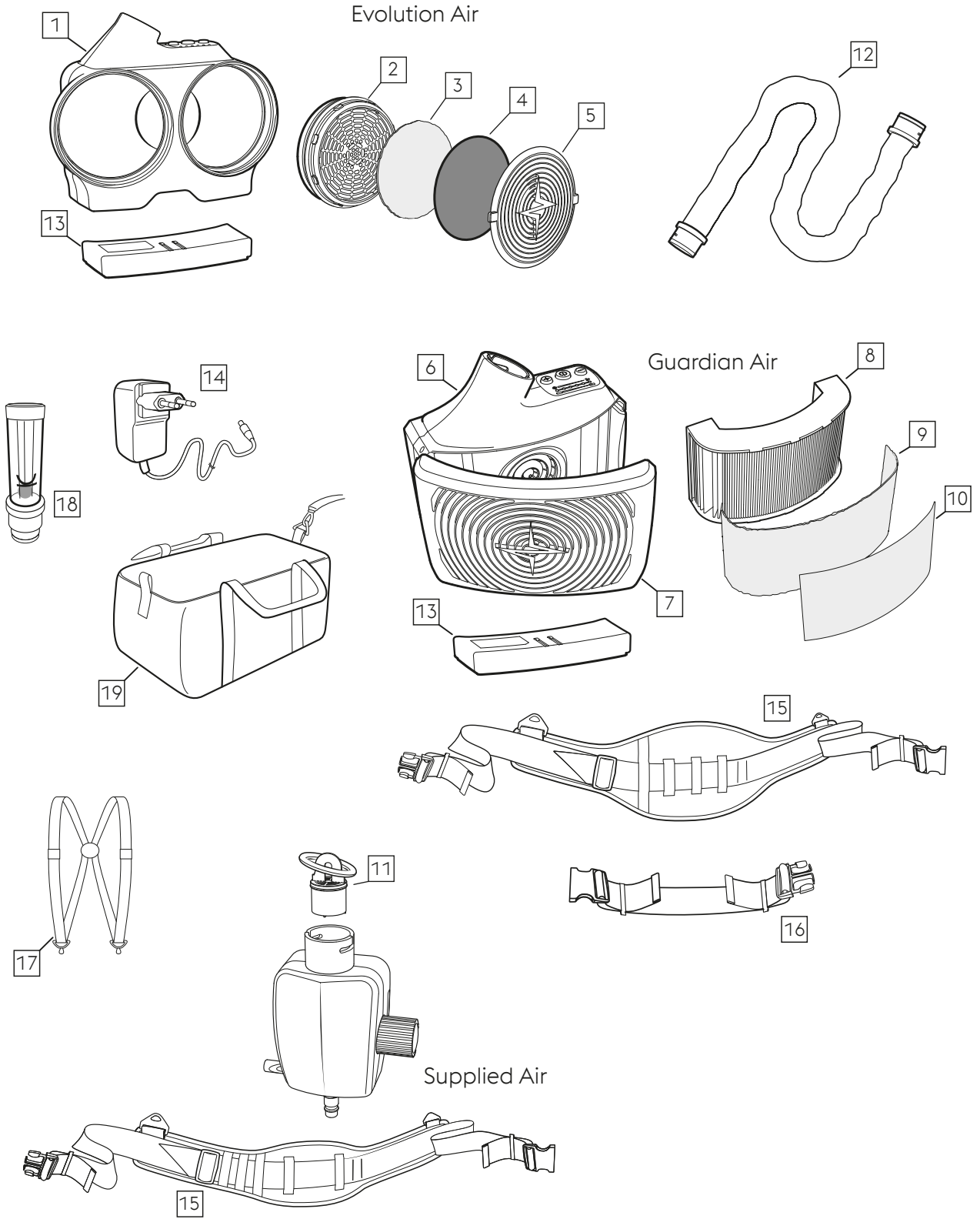
- » Guardian Air avec Guardian<sup>50FM</sup> Air dans un sac BÖHLER pratique à utiliser (noir)
- » Guardian<sup>50FM</sup> ADF :
  - » Teinte 4, 5-9 / 9-13
  - » Mode meulage à l'intérieur
  - » Champ de vision : 50 x 100 mm - True Colour
  - » Classification EN379 1/1/1/2

86644











# PIÈCES DE RECHANGE




## Evolution Air - Pièces de rechange

1		Evolution Air - bloc moteur	77011
2		Filtre à particules PRSL	
		(4 pièces)	57106
		(16 pièces)	57120
2		Filtre à gaz A1B1E1 PRSL	
		(2 pièces)	57127
3		Pré-filtre	
		(20 pièces)	57097
		(40 pièces)	57099
		Pré-filtre anti-odeurs (6 pièces)	75094
4		Pare-étincelles	
		(2 pièces)	57089
5		Cache-filtre	
		(2 pièces)	57082

## Guardian Air - Pièces de rechange

6		Guardian Air - bloc moteur avec cache-filtre	86668
7		Couvercle de filtre	86657
8		Filtre à particules PRSL	
		(4 pièces)	86645
9		Préfiltre	
		(10 pièces)	86655
10		Pare-étincelles	
			86704

## Supplied Air - Pièces de rechange

11		Filtre anti-bruit + anneau d'étanchéité	
		(1 un. chacun)	76958

## Pièces de rechange générales

12		Tuyau d'air	
		standard (100 cm)	64915
		flexible (90-125 cm)	57065
13		Batterie	
		Heavy-duty (7.800 mAh)	57075
		HD charge rapide (7.800 mAh)	87598*
		Standard (5.200 mAh)	86660
14		Chargeur universel	
		standard	57081
		chargeur universel - charge rapide (pour Batterie #86660)	87599*
15		Ceinture de confort	
		standard	57144
		en cuir	75685
		petite (pour Supplied Air)	76992
16		Ceinture de confort	
		extension (+265 mm)	64255
17		Harnais d'épaule	
			57146
18		Testeur de débit d'air	
			57184
19		Sac BÖHLER	
		bleu	57186
		noir	86702
19		Sac Evolution	
		bleu	87597*

\* Disponible en Q3/2023





# VÊTEMENTS DE SOUDEUR EN CUIR

Le soudage et le meulage produisent des cordons de soudure chauds, des arcs très lumineux, des projections d'étincelles et des poussières de meulage qui ne causent pas seulement des irritations cutanées mais peuvent également provoquer de sérieuses lésions. Nos vêtements de protection en cuir, combinés à des matériaux respirants et ignifugés en coton, assurent une protection parfaite avec un confort d'utilisation maximum ainsi qu'un effet de bien-être. Nos vêtements sont certifiés selon les normes ISO les plus élevées.



## Veste et pantalon de soudeur en cuir/coton ignifugé

- » Cuir croûte de vachette bleu pour la durabilité et l'isolation thermique
- » Coton ignifugé dans le dos pour un port plus léger et confortable et une transpiration moins importante
- » Boutons-pression pour une fermeture sûre et une sécurité accrue à des fins d'ouverture rapide
- » Poches pour les outils et les effets personnels
- » Coutures 100 % en fibre d'aramide pour une plus grande durabilité
- » Certifié conformément aux normes ISO 13688 et EN ISO 11611:2015, classe 2 – A1



EN ISO 11611:2015  
Class 2 - A1

## Tableau des tailles:

Veste de soudeur en cuir/coton ignifugé				
Taille internationale	M	L	XL	XXL
Taille allemande	50	54	56	60
Taille UK	40-42	44-46	48-50	52-54
Tour de poitrine/de hanches (cm)	120/118	130/128	140/138	150/148
Référence	<b>84776</b>	<b>84778</b>	<b>84786</b>	<b>84790</b>

Pantalon de soudeur en cuir/coton ignifugé					
Taille internationale	S	M	L	XL	XXL
Taille allemande	46	50	52	54	56
Taille UK	32	34	36	38	40
Tour de hanches/longueur totale (cm)	104/109	109/110	114/111	119/112	124/113
Référence	<b>84798</b>	<b>84818</b>	<b>84832</b>	<b>84852</b>	<b>84868</b>



# VÊTEMENTS DE PROTECTION

Guêtres, manchons et tabliers sont faits à partir de cuir de haute qualité combiné avec des coutures en fibres d'aramide afin de protéger le soudeur, p. ex. lors du soudage, du meulage et du coupage dans des positions difficiles telles qu'assis ou couché, ainsi que lors de conditions thermiques plus sévères et de projections augmentées.



EN ISO 11611:2015  
Class 2 - A1

## Tablier de soudage en cuir

- » Protection supplémentaire entre le torse et le mi-mollet en cuir croûte de vachette bleu. Offre la meilleure protection contre les étincelles et les projections grâce à un cuir et à des coutures durables. Bretelles réglables au niveau du dos et du cou avec les boucles, assurant un enfilage facile.
- » Taille universelle.
- » Coutures 100 % en fibre d'aramide
- » Certifié conformément aux normes ISO 13688 et EN ISO 11611:2015, classe 2 – A1

84759



EN ISO 11611:2015  
Class 2 - A1

## Manchettes de soudage en cuir

- » Protection supplémentaire en cuir croûte de vachette bleu adaptée aux applications de soudage et de meulage intensives. S'ajustant parfaitement à chaque bras, elles offrent une durabilité élevée du cuir et des coutures.
- » Poignet élastique et fermeture velcro pour un enfilage facile.
- » Taille universelle.
- » Coutures 100 % en fibre d'aramide
- » Certifié conformément aux normes ISO 13688 et EN ISO 11611:2015, classe 2 – A1

84760



EN ISO 11611:2015  
Class 2 - A1

## Guêtres de soudage en cuir

- » Nos guêtres, fabriquées en cuir croûte de vachette bleu, sont conçues pour offrir une protection supplémentaire contre les étincelles et les projections entre le tibia et le pied grâce à des matériaux de haute qualité.
- » Elles sont rapides et faciles à enfiler grâce aux lanières en cuir dotées de velcro et aux bandes élastiques à passer sous la semelle de la chaussure.
- » Taille universelle.
- » Coutures 100 % en fibre d'aramide
- » Certifié conformément aux normes ISO 13688 et EN ISO 11611:2015, classe 2 – A1

84750



IEC 61482-2:2020  
EN 61482-1-2:2014  
APC=1  
EN61482-1-1:2019  
EBT50 = 6,8cal/cm<sup>2</sup>  
ELIM = 5,6cal/cm<sup>2</sup>



EN ISO 11612:2015  
A1 A2 B1 C1



EN 1149-3:2004  
FN1149-5:2018

## Balaclava FR

- » Tissu ignifuge (60% Modacrylique; 38% Coton; 2% Antistatique)
- » Protection complète de la tête et du cou
- » Taille universelle.
- » Certifié conformément aux normes IEC 61482, EN ISO 11612, EN 1149

76924



böhler welding

BOSCH  
Professional



# GANTS DE SOUDEUR

Grâce à nos gants de soudage, nous répondons aux plus hautes exigences de résistance aux coupures, déchirures et perforations ainsi que de protection contre la chaleur. Les matériaux et produits utilisés dans et pour nos gants sont conformes à la réglementation REACH.



# INOFFENSIFS POUR LA SANTÉ

Les matériaux et produits utilisés dans et pour nos gants de soudeur sont conformes à la réglementation REACH.

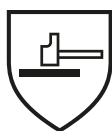
# CUIR DE VACHETTE ET DE CHÈVRE

La bonne utilisation du cuir croûte de vachette et de chèvre, combinée à une forme idéale, garantit des produits de la plus haute qualité.

## Normes :

### Règlement (UE) 2016/425 relatif aux EPI – Catégorie II :

Tous nos gants sont des produits de catégorie II et présentent un pictogramme indiquant les propriétés de protection conformément aux normes. Tous les gants de catégorie II sont testés, validés et certifiés par un organisme notifié.



#### EN 388

Exigences relatives à la protection contre les risques mécaniques, pour les travaux d'entretien, le nettoyage d'installations, le travail avec des outils, les travaux de charpente métallique, la manipulation de profilés métalliques, le meulage et/ou l'élimination de bavures, la menuiserie, la manipulation d'objets à angles coupants et d'objets rugueux ou abrasifs.

EN 388	Niveau min. - max.
Résistance à l'abrasion	1-4
Résistance à la coupure	1-5
Résistance au déchirement	1-4
Résistance à la perforation	1-4
TDM : résistance aux coupures	A-F



#### EN 407

Exigences relatives à la protection contre les risques thermiques, pour le contact occasionnel avec de petites flammes et pour le contact avec des objets chauds à des températures ne dépassant pas 100 °C.

EN 407	Niveau min. - max.
Comportement au feu	1-4
Chaleur de contact	1-4
Chaleur convective	1-4
Chaleur rayonnante	1-4
Projections de petites quantités de métal en fusion	1-4

#### EN 12477

Gants de protection pour soudeurs:

- » Type B : les gants sont recommandés lorsqu'une dextérité élevée est requise, par exemple, dans le cas du soudage TIG.
- » Type A : les gants sont recommandés pour les autres procédés de soudage.



#### EN ISO 21420

Exigences générales pour la plupart des gants de protection.

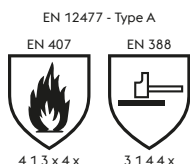


# GANTS DE SOUDEUR

Avec notre nouvelle gamme de gants, nous offrons maintenant à nos clients une gamme plus robuste. Ils sont faits de cuir durable, de coutures en fibre d'aramide, offrant une résistance à la température et une bonne solidité. Chaque type de gants a ses propres caractéristiques, ce qui nous permet de développer une gamme complète allant d'une forme classique à une forme plus ergonomique pour n'importe quel procédé de soudage. Conformément à la norme EN ISO 21240, nos gants sont sans Chrome hexavalent (< 0,3 mg/l).

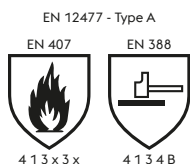
## Gants de soudage MIG/MAG - Caractéristiques générales du produit:

- » Cuir croûte de vachette épaisseur 1,3 mm pour la durabilité et l'isolation thermique
- » Intérieur des gants doux et agréable pour un grand confort
- » Coutures en fibre d'aramide pour une plus grande durabilité



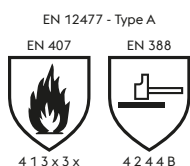
### MIG Classic

- » Gants de soudeur MIG confortables
- » Conception du pouce en ailette pour une position naturelle du pouce
- » Coutures entièrement passepoilées (gris) pour une durabilité accrue
- » Certification: EN12477:2001+A1:2005 – Type A | EN407:2020 (4 1 3 x 4 x) | EN388:2016+A1:2018 (3 1 4 4 x)



### MIG Heavy-Duty

- » Parfaits pour les applications intensives MIG/MAG et SMAW
- » Double couche sur la paume pour une meilleure protection thermique et résistance aux coupures
- » Conception du pouce en ailette pour une position naturelle du pouce
- » Doublure polaire, en jersey très résistant
- » Coutures entièrement passepoilées (noir) pour une durabilité accrue
- » Certification: EN12477:2001+A1:2005 – Type A | EN407:2020 (4 1 3 x 3 x) | EN388:2016+A1:2018 (4 1 3 4 B)



### MIG Curved Ultra

- » Parfaits pour les applications intensives MIG/MAG
- » Conception incurvée des gants pour une forme ergonomique et un confort maximal
- » Plus grande flexibilité, moins d'usure et meilleure dextérité
- » Bouts des doigts avec coutures passepoilées (noir) pour une durabilité accrue au niveau des doigts
- » Poignet élastiqué pour un ajustement parfait
- » Certification: EN12477:2001+A1:2005 – Type A | EN407:2020 (4 1 3 x 3 x) | EN388:2016+A1:2018 (4 2 4 4 B)

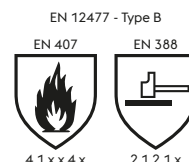


## Gants de soudage TIG - Caractéristiques générales du produit:

- » Gants en cuir épaisseur 1,1 mm (non doublé) pour une meilleure sensibilité et les plus hauts niveaux de dextérité
- » Manchette en cuir croûte de vachette pour une protection contre la chaleur autour du poignet et de l'avant-bras
- » Coutures en fibre d'aramide pour une plus grande durabilité

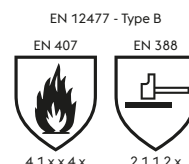
### TIG Classic

- » Le modèle polyvalent pour les applications TIG
- » Conception des gants basique avec une protection et une dextérité fiables
- » Conception du pouce à ailettes pour une position naturelle du pouce
- » Certification: EN12477:2001+A1:2005 - Type B | EN407:2020 (4 1 x x 4 x) | EN388:2016+A1:2018 (2 1 2 1 x)



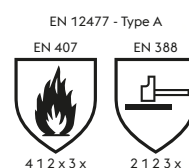
### TIG Soft

- » Parfaits pour des applications TIG demandant de la précision
- » Renforcement avec un patch nervuré pour une protection supplémentaire du poignet en tant que zone sensible
- » Conception du pouce renforcée pour une plus grande flexibilité et une meilleure dextérité
- » Coupe Gunn (moins de coutures) pour un grand confort autour des doigts
- » Certification: EN12477:2001+A1:2005 - Type B | EN407:2020 (4 1 x x 4 x) | EN388:2016+A1:2018 (2 1 1 2 x)



### TIG Curved Ultra

- » Parfaits pour tous types d'applications TIG et MIG légères
- » Conception incurvée des gants pour une forme ergonomique et le niveau de protection le plus élevé
- » Plus grande flexibilité et meilleure dextérité
- » Poignet élastiqué pour un ajustement parfait
- » Certification: EN12477:2001+A1:2005 - Type A | EN407:2020 (4 1 2 x 3 x) | EN388:2016+A1:2018 (2 1 2 3 x)

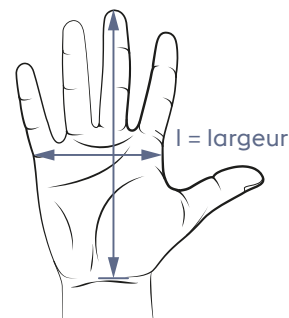


## Tableau des tailles:

Taille	MIG Classic			MIG Heavy-Duty			MIG Curved Ultra		
	Référence	L (cm)	I (cm)	Référence	L (cm)	I (cm)	Référence	L (cm)	I (cm)
M/9	76883	20,5	13,5	76898	19,0	12,5	76873	20,5	12,5
L/10	76884	21,0	14,0	76909	20,0	13,0	76876	21,0	13,0
XL/11	-	-	-	-	-	-	83591	21,5	13,5

Taille	TIG Classic			TIG Soft			TIG Curved Ultra		
	Référence	L (cm)	I (cm)	Référence	L (cm)	I (cm)	Référence	L (cm)	I (cm)
M/9	-	-	-	76791	20,5	11,5	76864	19,0	11,0
L/10	76813	21,0	12,0	76798	21,0	12,0	76872	19,5	11,5
XL/11	-	-	-	-	-	-	83607	20,0	12,0

L = Longueur



# PROTECTION ADDITIONNELLE DES MAINS



## Protège-main Alu

- » Protégez-vous encore mieux en utilisant notre protège-main Alu
- » Couche en Aluminium pour une protection thermique accrue, ce qui permet de prolonger le temps de soudage
- » Bandeaux flexibles permettant d'utiliser le protège-main sur n'importe quel type de gant
- » Taille unique

76956



## Gants de manutention

- » Gants de travail combinant parfaitement confort et protection
  - » Cuir croûte de vachette sur les zones fortement sollicitées pour plus de durabilité et sécurité
  - » Tissu respirant sur le dos de la main pour réduire la transpiration
- » Certification: EN388:2016+A1:2018 (4 1 4 4 x)
- » Taille unique (10)

76918



# LUNETTES DE PROTECTION

Tous nos modèles de lunettes de protection sont conçus pour être utilisés dans des environnements industriels avec une variété de verres certifiée conformément à la norme EN166 F.

## Avantages des lunettes

- » Grand confort et protection contre les rayons UV
- » Lunettes de sécurité conformes à la norme EN 166
- » Pochette en microfibre pour le stockage et le nettoyage

### Eyewear Clear Pro

- » Grandes branches et plaquettes souples pour une meilleure élasticité et un meilleur confort
- » Revêtement aux propriétés anti-buée sur les verres
- » Bouclier supérieur au-dessus des verres pour augmenter la couverture de protection contre la chute de particules.
- » Marquage du produit : CE VA EN 166 F - CE 2-1.2 VA 1F
- » Certifié selon la norme EN 170

52882



### Eyewear Classic

#### Eyewear Clear

- » Pour une utilisation industrielle générale lorsque les particules volantes peuvent constituer un danger
- » Marquage du produit : CE VA EN 166 F - CE 2-1.2 VA 1F
- » Certifié selon la norme EN 170

32457



#### Eyewear Amber

- » Pour une utilisation en zone industrielle avec des conditions de faible luminosité
- » Marquage du produit : CE VA EN 166 F - CE 2-1.2 VA 1F
- » Certifié selon la norme EN 170

32458



#### Eyewear Blue Mirror

- » Pour une utilisation industrielle en extérieur, offre une protection contre la lumière directe du soleil
- » Marquage du produit : CE VA EN 166 F - CE 5-3.1 VA 1F
- » Certifié selon la norme EN 172

32464



#### Eyewear IR5

- » Pour le soudage et le brasage - débit d'acétylène 70 - 200 l/h ou oxy-coupage - débit d'oxygène 900 - 2000 l/h
- » Marquage du produit : CE VA EN 166 F - CE 5 VA 1F
- » Certifié selon la norme EN 169

32466





# ACCESSOIRES DE SOUDAGE



# OUTILS DE SOUDAGE



## Porte-électrode EH Snap

Porte-électrode de type crocodile avec poignée et levier entièrement isolés, isolateur de tête résistant aux projections. Certifié conformément à la norme EN60974-11

<b>EH Snap 200</b> , 200 A (35 %), ouverture de 5 mm	<b>61469</b>
<b>EH Snap 400</b> , 400 A (35 %), ouverture de 6 mm	<b>61473</b>
<b>EH Snap 600</b> , 600 A (35 %), ouverture de 8 mm	<b>61474</b>



## Porte-électrode EH Twist

Porte-électrode à vis avec poignée entièrement isolée et isolateur de tête résistant aux projections. Certifié conformément à la norme EN60974-11

<b>EH Twist 200</b> , 200 A (35 %), ouverture de 4 mm	<b>61475</b>
<b>EH Twist 400</b> , 400 A (35 %), ouverture de 6 mm	<b>61478</b>
<b>EH Twist 600</b> , 600 A (35 %), ouverture de 8 mm	<b>61484</b>



## Pince de masse

Pince de masse de type crocodile pour une installation facile. Ouverture de 50 mm (Clamp 300) et de 65 mm (Clamp 400 et Clamp 600) Certifié conformément à la norme EN60974-11

<b>Clamp 300</b> avec mâchoires en laiton, 300 A (35 %)	<b>61947</b>
<b>Clamp 400</b> avec mâchoires en laiton, 400 A (35 %)	<b>61948</b>
<b>Clamp 600</b> avec mâchoires en laiton, 600 A (35 %)	<b>61949</b>



## Marteau à piquer

Les deux types de marteaux à piquer sont trempés pour augmenter leur dureté. Un côté du marteau est biseauté et l'autre pointu.

<b>Marteau à piquer</b> (droit)	<b>61950</b>
<b>Marteau à piquer</b> (incurvé)	<b>61951</b>

# PRODUITS CHIMIQUES DE SOUDAGE

Le résultat le plus important pour un soudeur est une soudure parfaite et la meilleure protection possible du matériau de base et des torches.

## Spray anti-projection

Notre spray anti-projection BÖHLER non inflammable est le choix idéal pour obtenir une soudure parfaite ! Grâce à sa formulation et à sa viscosité uniques, il offre une adhérence exceptionnelle sur les surfaces métalliques. En outre, il est sans danger pour le soudeur et biodégradable.

### Domaines d'application :

- » Oxycoupage
- » Coupage plasma
- » Soudage par points
- » Brasage MIG (CuSi3/CuAl8)
- » Torchés MIG/MAG manuelles et robotisées
- » Surfaces galvanisées à chaud et électrozinguées
- » Outils, gabarits de soudage et surfaces utiles

Spray anti-projection	
» Émulsion à base d'eau, <b>non inflammable</b>	» Viscosité idéale
» Sans silicone	» Embout à 360°
» Effet anti-adhésion	» Émulsion stable dans le temps (jusqu'à 2 ans)
Anti Spatter Spray - ES - FR - EN - DE - IT - PT - NL - DA	63647
Anti Spatter Spray - FI - NO - SV - CZ - HU - PL - RO - BG	63660
Anti Spatter Spray - HR - RU - EL - ET - LT - LV - SK - SL	63661



## Spray céramique

Notre spray céramique est résistant aux températures élevées et offre une protection longue durée à votre équipement de soudage. Il assure une utilisation plus efficace et plus économique des buses de gaz, des tubes contact et des gabarits de soudage. Il est sans danger pour le soudeur et biodégradable.

### Domaines d'application :

- » Coupage plasma
- » Torchés MIG/MAG manuelles et robotisées
- » Outils et gabarits de soudage

Spray céramique	
» Solvant exempt d'huile	» Capacité de séchage ultra-rapide
» Ingrédients sans danger	» Haute teneur en céramique
Ceramic Spray - ES - FR - EN - DE - IT - PT - NL - DA	63663
Ceramic Spray - FI - NO - SV - CZ - HU - PL - RO - BG	63667

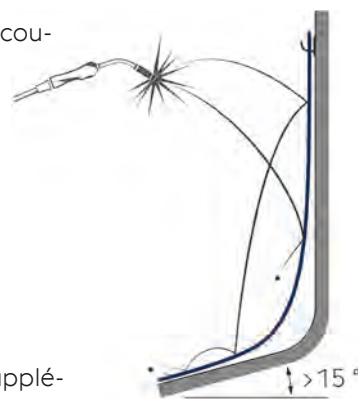


# COUVERTURES DE SOUDAGE

Les couvertures de soudage sont un équipement de sécurité conçu pour vous protéger, vous et votre équipement, ainsi que notre environnement et d'autres objets de valeur. Non seulement elles offrent une protection contre les projections, les étincelles, le traitement thermique, le sablage et les métaux en fusion, mais elles isolent également des rayons UV afin de garantir un environnement de travail sûr et propre.

## Caractéristiques générales :

- » Les deux faces sont identiques. Les faces endroit et envers présentent les mêmes propriétés.
- » Anti-oxydation : aucune réaction chimique n'a lieu lorsque des étincelles atteignent la couverture de soudage.
- » Toutes les couvertures offrent une protection contre les projections, les étincelles et les scories.



## Recommandation d'utilisation :

Toutes les couvertures doivent être utilisées sur une inclinaison d'au moins 15 degrés.

Les étincelles qui frappent une couverture placée à l'horizontale exercent une pression supplémentaire sur le matériau. Dans ce cas, il convient d'utiliser une couverture plus solide et plus résistante à la chaleur.

	WB Fibre 550	WB Fibre Plus 750	WB Silica 1100	WB Light 1250
Matériau de base	Fibre de verre	Fibre de verre	Silice non revêtue, à 2 % de PU	O-PAN
Structure du matériau	tissé, uni	tissé, uni	tissé, satin 8HS	feutre
Revêtement/traitement	-	Vermiculite	-	-
Densité	580 g/m <sup>2</sup>	875 g/m <sup>2</sup>	600 g/m <sup>2</sup>	420 g/m <sup>2</sup>
Épaisseur	0,75 mm	1,06 mm	0,70 mm	3,6 - 4,0 mm
Température de service	550 °C	750 °C	1100 °C	250 °C
Point de fusion	750 °C	950 °C	1350 °C	(1250 °C - impacts d'éléments incandescents)
Couleur	marron	noir	marron	noir



**Couverture de soudage en rouleau**  
pour être adapté à vos besoins particuliers

# COUVERTURES DE SOUDAGE :

WB Fibre 550		
Spécifications techniques	Caractéristiques	Application
<ul style="list-style-type: none"> <li>» Fibre de verre non revêtue</li> <li>» Temp. de service : 550 °C</li> <li>» Point de fusion : 750 °C</li> <li>» Poids : 580 g/m<sup>2</sup></li> </ul>	<ul style="list-style-type: none"> <li>» Résistance à la température</li> <li>» Œillets sur les quatre côtés</li> </ul>	<ul style="list-style-type: none"> <li>» Opérations de soudage et de coupage légères</li> </ul>



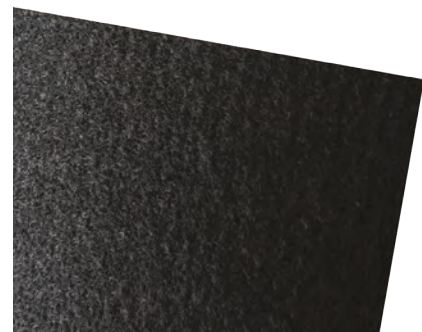
WB Fibre Plus 750		
Spécifications techniques	Caractéristiques	Application
<ul style="list-style-type: none"> <li>» Vermiculite revêtue de fibre de verre</li> <li>» Temp. de service : 750 °C</li> <li>» Point de fusion : 950 °C</li> <li>» Poids : 875 g/m<sup>2</sup></li> </ul>	<ul style="list-style-type: none"> <li>» Résistance supérieure à l'abrasion</li> <li>» Ignifugée</li> <li>» Résistance supérieure à la température</li> <li>» Œillets sur les quatre côtés</li> </ul>	<ul style="list-style-type: none"> <li>» Opérations de soudage et de coupage d'intensité moyenne</li> </ul>



WB Silica 1100		
Spécifications techniques	Caractéristiques	Application
<ul style="list-style-type: none"> <li>» Silice non revêtue, à 2 % de PU</li> <li>» Temp. de service : 1 100 °C</li> <li>» Point de fusion : 1 350 °C</li> <li>» Poids : 600 g/m<sup>2</sup></li> </ul>	<ul style="list-style-type: none"> <li>» Résistance aux acides</li> <li>» Œillets sur les quatre côtés</li> </ul>	<ul style="list-style-type: none"> <li>» Opérations de soudage et de coupage intensives</li> </ul>



WB Light 1250		
Spécifications techniques	Caractéristiques	Application
<ul style="list-style-type: none"> <li>» O-Pan 100 % non-tissé</li> <li>» Temp. de service : 250 °C</li> <li>» Poids : 420 g/m<sup>2</sup></li> </ul>	<ul style="list-style-type: none"> <li>» Excellente isolation thermique</li> <li>» Protection contre les impacts de particules</li> <li>» Sans fibre de verre : toucher doux, pas de sensation rugueuse</li> <li>» Légère et transportable</li> <li>» Facile à découper</li> </ul>	<ul style="list-style-type: none"> <li>» Sablage et traitement thermique</li> <li>» Opérations de soudage et de coupage légères</li> <li>» Applications complexes et dans des zones restreintes</li> <li>» Idéale pour les surfaces sensibles</li> <li>» Impacts d'éléments incandescents jusqu'à 1 250 °C*</li> </ul>



\* NE PAS UTILISER EN TANT QUE COUVERTURE D'URGENCE !

## Disponibilité des produits :

WB Fibre 550		WB Fibre Plus 750		WB Silica 1100		WB Light 1250	
Tailles	Réf.	Tailles	Réf.	Tailles	Réf.	Tailles	Réf.
1x1 m	72497	1x1 m	72655	0,92x1 m	72690	1x1 m	72730
1x2 m	72622	1x2 m	72662	0,92x2 m	72693	1x2 m	72752
2x2 m	72635	2x2 m	72677	1,80x2 m	72694	2x2 m	72754
2x3 m	72642	2x3 m	72678	1,80x3 m	72712	2x3 m	72759
1x25 m*	72650	1x25 m*	72681	0,92x25 m*	72723	1x25 m*	72760

\* Couvertures roulées sans œillets, pouvant être coupées selon les besoins personnels.





# JOIN! voestalpine Böhler Welding

Notre entreprise leader dans l'industrie du soudage possède plus de 100 ans d'expérience, avec plus de 50 filiales et plus de 4000 partenaires de distribution dans le monde. Notre large gamme de produits ainsi que notre expertise en matière de soudage, associées à notre présence globale, nous permettent de rester proche de vous. Notre compréhension approfondie de vos besoins nous permet de satisfaire vos exigences avec des solutions complètes de soudage. Parfaitement synchronisées et tout aussi uniques que votre entreprise.



**Lasting Connections** – Un alignement parfait des machines de soudage, des consommables et des technologies, associé à notre savoir-faire reconnu en matière d'applications et de procédés, offre la meilleure solution pour répondre à vos exigences: un véritable lien reliant les personnes, les produits et les technologies. Le résultat est celui que nous promettons: des solutions complètes de soudage pour des liens durables.



**Tailor-Made Protectivity™** – Epruvé dans les conditions les plus difficiles : nos produits protègent les surfaces métalliques de l'usure et de la corrosion. Avec plus de 70 ans d'expérience et la plus large gamme de produits de l'industrie, nous sommes votre partenaire privilégié pour les solutions de protection de surface. Nous livrons ce que nous promettons : une protection de surface adaptée à vos besoins.



**In-Depth Know-How** – En tant que fabricant de produits d'apport de brasage fort et tendre, nous proposons des solutions éprouvées reposant sur 60 ans d'expérience dans l'industrie, ainsi que des procédés et des méthodes testés et fabriqués en Allemagne. Ce profond savoir-faire fait de nous le partenaire privilégié au niveau international pour répondre à vos exigences en matière de brasage fort et tendre grâce à des solutions innovantes. Le résultat est celui que nous promettons: une innovation reposant sur un savoir-faire approfondi.

The Management System of voestalpine Böhler Welding Group GmbH, Peter-Mueller-Strasse 14-14a, 40469 Duesseldorf, Germany has been approved by Lloyd's Register Quality Assurance to: ISO 9001:2015, ISO 14001:2015, OHSAS 18001:2007, applicable to: Development, Manufacturing and Supply of Welding and Brazing Consumables. More information: [www.voestalpine.com/welding](http://www.voestalpine.com/welding)



