



# R290GHT

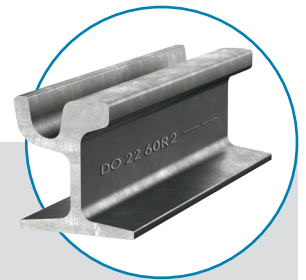
## Standardgüte für Bögen bei Straßenbahngleisen

### Beschreibung

Die Schienengüte R290GHT gem. EN 14811:2019 ist eine feinperlische, wärmebehandelte Schienengüte mit einer Mindesthärte von 290 HBW. Dem „Easy-to-maintain-Ansatz“ folgend, bietet die Güte eine perfekte Balance aus Verschleißbeständigkeit und Eignung zur Aufschweißung.

### Anwendungsbereich

Die Güte hat sich vor allem in Mitteleuropa zum absoluten Standard für den Einsatz in Bögen entwickelt.



### Ihre Vorteile

- » Gute Eignung für das Fahrkantenauftrags-schweißen von Rillenschienen
- » Deutlich gesteigerte Gleisliegedauer durch HSH® Wärmebehandlung
- » Reduzierte Geräusentwicklung durch erhöhten Widerstand gegen Schlupfwellenbildung

# TECHNISCHE EIGENSCHAFTEN

## Stahlgüte R290GHT

Dieses Datenblatt gilt für die Stahlgüte R290GHT gemäß EN14811:2019, produziert von voestalpine Rail Technology GmbH, 8700 Leoben-Donawitz, Österreich.

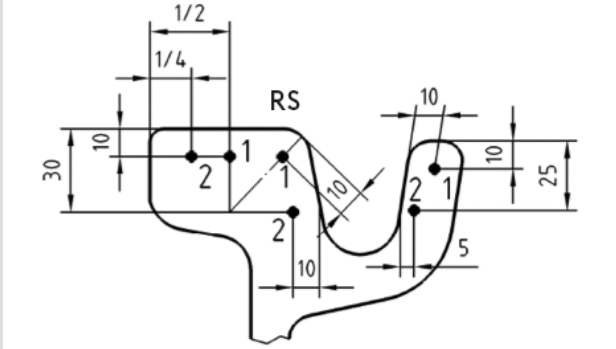
## Mechanische Eigenschaften

Stahlgüte	Fahrflächenhärte [HBW]	Beschreibung Legierungskonzept	Anwendung	Walzzeichen
R290GHT	290-330	<ul style="list-style-type: none"> <li>» Unlegiert (C-Mn)</li> <li>» Niedriger C-Gehalt</li> <li>» Wärmebehandelt</li> <li>» HSH® Technologie</li> </ul>	<ul style="list-style-type: none"> <li>» Enge Bögen</li> <li>» Auftragsschweißen ohne Vorwärmung</li> </ul>	

## Chemische Zusammensetzung

C [%]	Si [%]	Mn [%]	Cr [%]	P [%]	S [%]	H [ppm]
0,50-0,55	0,15-0,58	1,00-1,25	max. 0,15	max. 0,025	max. 0,025	max. 2,5

## Härte

	Position	Härte [HBW]
	RS	290-330
	1	> 290
	2	> 270
	3	-
	4	-

## Zugversuch

Zugfestigkeit [MPa]	Bruchdehnung [%]
≥ 960	≥ 10

Wir bedanken uns für Ihr Interesse und stehen unter [product\\_management@voestalpine.com](mailto:product_management@voestalpine.com) jederzeit gerne für Rückfragen zur Verfügung. Gerne berät Sie auch Ihr direkter Ansprechpartner vor Ort.