

城市轨道交通：地铁

城市轨道交通的高科技的解决方案
我们提供高效的移动性



低噪音 &
低振动

易于维护的 系统解决方案

在世界各地，随着城市中有越来越多的工作机会，城镇化的趋势吸引了越来越多的人。城市周边的交通、以及从郊区到市中心的交通，正变得越来越重要。私人交通工具的不断增长及其各种影响，以及对可持续出行方案日益增长的渴望，催生了对地铁或通勤铁路等地方公共运输系统的需求。可靠性和安全性是重中之重。车辆和路线之间错综复杂，紧凑的产品设计证明是至关重要的。作为全球市场的领导者，奥钢联轨道系统事业群将创新和智能的产品与引领潮流的理念相结合。我们提高了城市轨道交通领域中，轨道、道岔和信号技术的使用寿命、可用性、可靠性和易维护性。

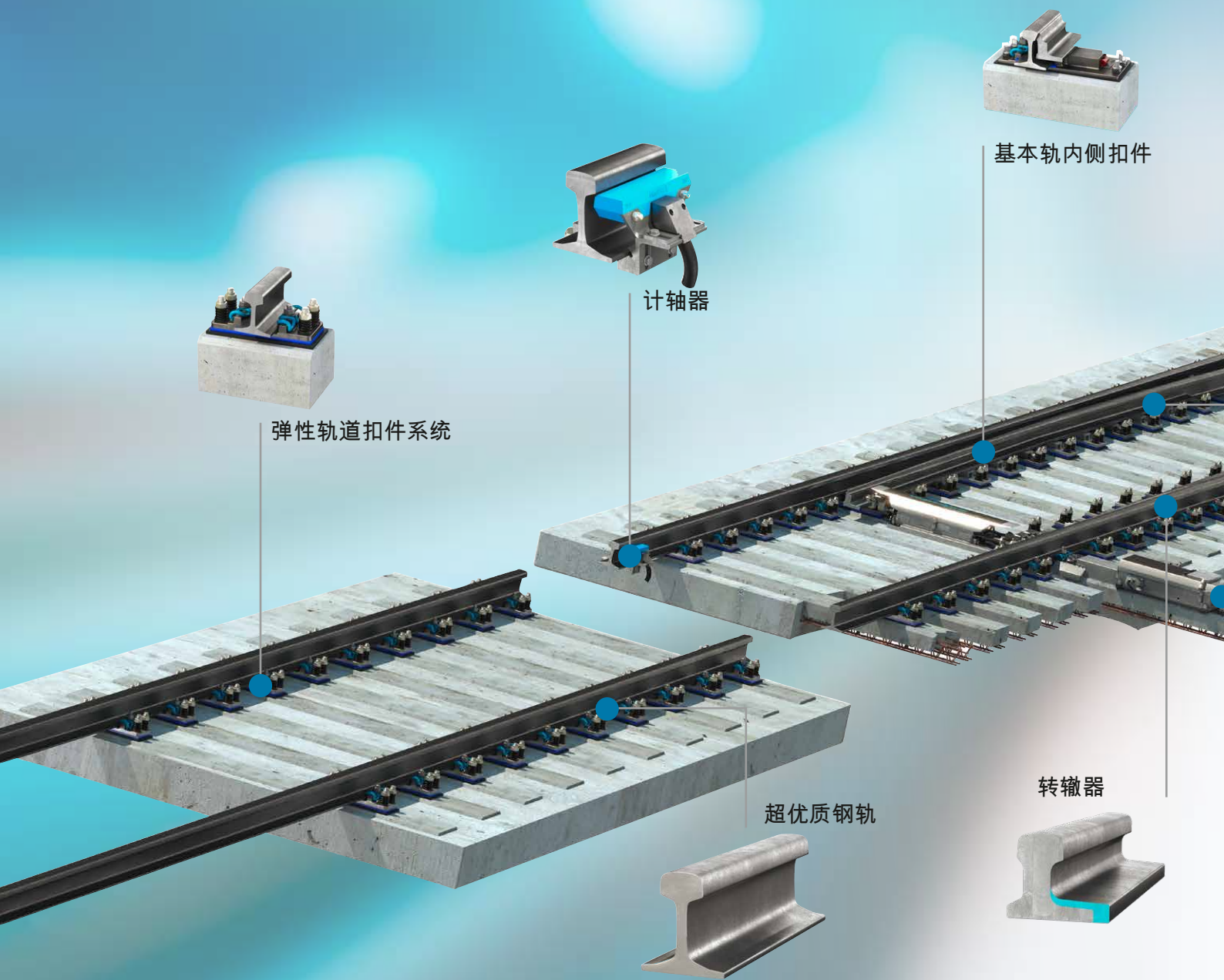
奥钢联轨道系统代表着最高效的整体解决方案，帮助客户在技术和竞争上取得领先地位

作为经济性(LCC)和技术性(RAMS)产品优化方面的先驱，我们将尖端技术与系统专业技术完美结合。我们以分布在世界各地约60个分公司为依托，将所有的专业知识捆绑在一起，为本地客户提供量身定制的产品和服务，并提供增值服务。



重新思考城市 交通系统

创新和智能的产品、
系统和服务解决方案



弹性轨道扣件系统

计轴器

基本轨内侧扣件

超优质钢轨

转辙器

可选：



可选集成滚轮系
统基板



外锁闭转辙机



外锁闭系统



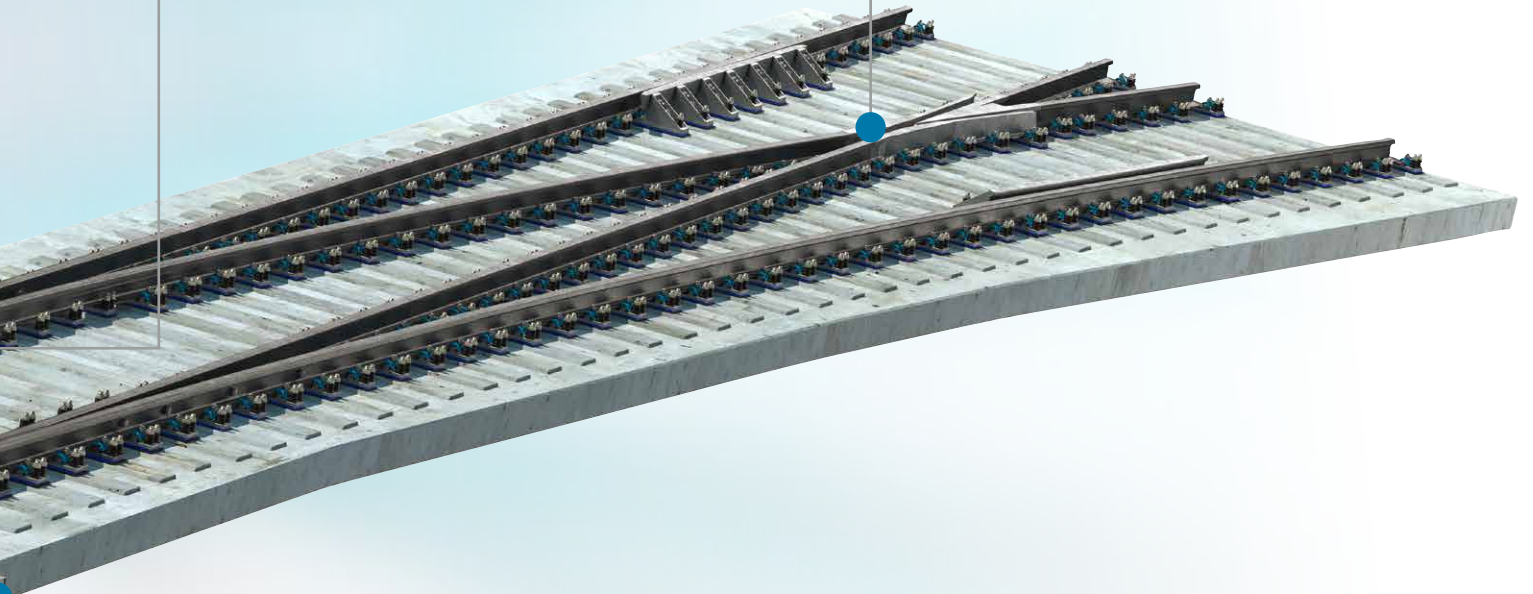
密贴检测器



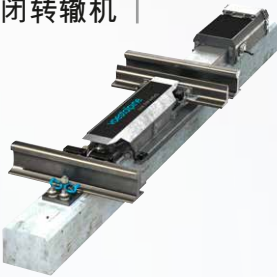
带滚轮系统的垫板



锰钢辙叉



内锁闭转辙机



轨道、基础设施及轨道车辆的诊断和监测系统



驱动连杆系统



可更换轨道扣件系统



组合辙叉



绝缘钢轨接头

用于地铁和 通勤铁路的 热处理钢轨:

400 UHC[®] HSH[®]



HSH[®]热处理技术与创新材料概念(UHC[®]概念)的结合,赋予钢轨更高抗性。基于多年的经验,低合金概念(非合金钢轨)也确保了100%珠光体钢轨的一流焊接性,其标准为R400HT。已用于世界各国地铁的400UHC[®]HSH[®]品牌,其轨道钢级的优点,尤其能够在具有挑战性的地铁系统条件下发挥作用。特别要指出的是,由于这种等级的钢材在使用过程中具有更强耐磨性和抗磨损的特点,特别推荐在地铁或通勤铁路弯道上使用,以便在短时间内进行维护和更新工作。如此高的耐磨性也证实了对噪音和振动的削减是有效的,良好的截面稳定性降低了弯道的受力水平,保护了轨道和车辆。相对离心力还额外延长了铁路网维护周期并取得良好效果。

为您带来的附加值

- » 减少因轨道延迟鱼鳞损伤引起的噪音和振动
- » 最大化轨道使用寿命和最低的维护成本
- » 最低全生命周期成本(LCC)
- » 适用于EN, AREMA, 等其他标准和客户需求
- » 在道岔中使用,以持续优化轨道运营表现
- » 一流的可焊接性
- » 最小公差和最高表面质量

城市交通 可持续的 道岔系统

道岔技术的不断深入发展，意味着我们不仅能够为客户提供创新高效的解决方案，而且能够根据不断增长的公共基础设施需求对方案进行优化。如果我们要满足日益增长的交通需求，首先，也是最重要的，是在城市及卫星城市群中，要求特殊的更高性能、更经济、环境兼容和方便的系统解决方案从而达到最佳效果。我们与客户携手合作，定制方案满足需求和最佳效果理念。我们的产品在全生命周期成本方面进行了优化，保证了最大的可用性、可靠性、易于维护性(稳健的设计)，同时由于预组装部件的使用，和其高效性和耐用性，缩短了安装、更换和轨道占用时间。

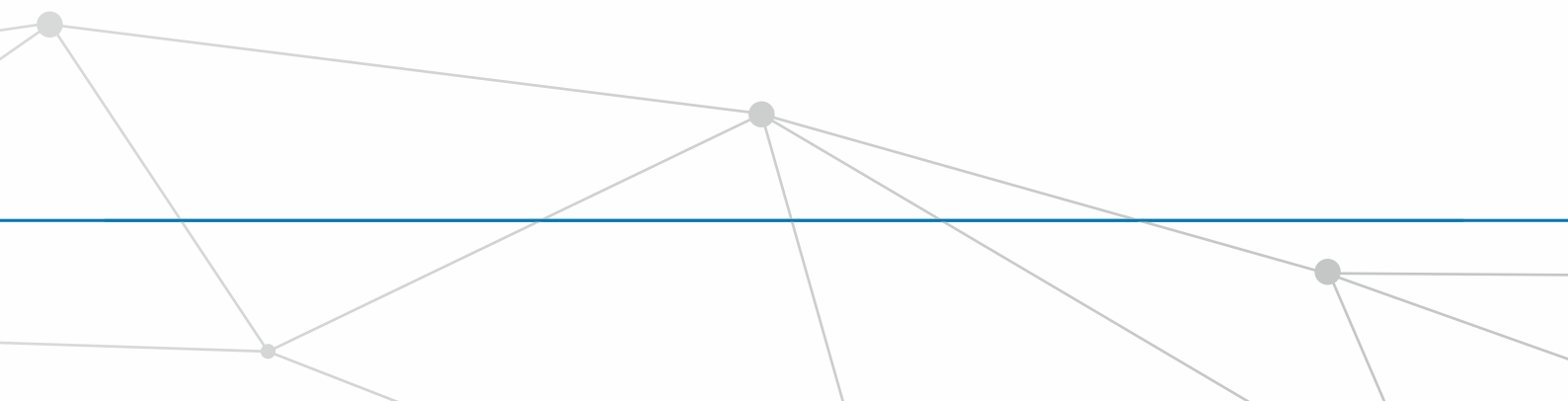


创新的产品和系统解决方案，
以满足最大限度的需求

- » 系统道岔和菱形交叉
- » 优化后的道岔尖轨
- » 交叉 (锰钢组合)
- » 底座/扣件系统
- » 轨枕 (混凝土、复合材料、木质)
- » 无砟轨道特殊解决方案
- » 钢轨接头
- » 内容丰富的售后服务包

为您带来的附加值:

- » 系统责任意识/系统单一供应来源
- » 针对个别问题的定制化解决方案
- » 具有高抗性材料的创新解决方案
- » 具备所有钢轨/扣件系统的专业知识
- » 根据多年经验，专注于解决问题
- » 遍布所有大洲的全部业绩参考
- » 综合服务范围



创新的道岔驱动 信号和监测技术



创新的转辙机系统、锁闭件以及监测设备

多年的经验和广泛的道岔系统知识，使我们能够提供一系列与联锁技术兼容的创新解决方案。

- » 完整的驱动系统，道岔转辙机3机(有/无集成锁)，锁闭系统，驱动系统，密贴检测和
- » 道岔控制、道岔加热，计轴器和车轮传感器

智能监测诊断系统

先进的技术使奥钢联能够在以下领域，提供完整的数字化智能监测：

- » 监测轨道系统和基础设施资产（包括道岔诊断、监测钢轨移动或轨道电路）
- » 轨道车辆监测(包括车轮缺陷和环境状况监测、动态称重或声波轮轴检测)

通过我们的中央管理软件，直接记录资产状况并评估目标信息，从而优化资产管理，使维护计划更高效，避免不必要的预防性维护。

为您带来的附加值:

- » 与各种联锁技术兼容
- » 封装型组件
- » 空间需求最小化
- » 可以进行改装
- » 延长检查间隔并优化资产管理
- » 模块化诊断平台和规划工具
- » 能够在更高级别的系统中集成

轨道解决方案-我们高效率的 轨道管理,将优化轨道及成本表现

从理念到实施,从培训到咨询,从产品的物流到维护——通过我们对城市交通的轨道管理,我们提供广泛的服务内容。它们可以在最短的轨道占用时间内实现,从而确保系统的最大可用性。

我们支持定制化的产品和服务解决方案,使生命周期成本最小化。我们分析客户的需求,并在精确计算的基础上,为钢轨、道岔系统提供最佳的技术和最具成本效益的解决方案。



准备

咨询、工程和培训

150名工程师在世界各地努力工作,为我们的客户开发具体的解决方案——从计划、开发和工程阶段到协助安装,再到优化维护策略。在我们的轨道演示中心,我们通过研讨会和内部培训项目机制与客户分享我们的专业知识。



启动

供应、物流和启动服务

我们以定制化的供货理念和及时的物流链为客户提供所需的轨道建筑材料。我们的启动服务不仅保证了最高的安装质量,还为降低后续成本和延长使用寿命铺平了道路。



运营

智能维护解决方案

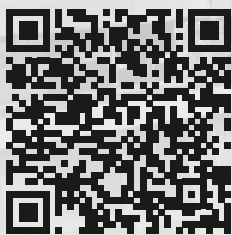
最大化可用性,最小化运营成本——这是我们客户的战略目标。由于结合了产品和服务的专业知识,我们能够独立进行预防性和纠正性维护:我们的服务甚至包括在生命周期结束时处理废料。



执行

轨道管理

您想专注于自身业务,让有能力的合作伙伴照顾您的铁路基础设施吗?我们是这项工作合适的人选!我们的轨道管理与电子诊断系统能够让您制定维护保养计划。因此削减成本的同时确保高水平的可用性



免责声明:

本文件中发布的信息，特别是但不限于程序、流程等任何其他信息，均需明确保密。任何形式的复制、加工、分销、储存或任何其他形式的使用均需事先获得奥钢联轨道系统有限公司的书面同意。基于我们的知识和信念，我们尽可能谨慎地创建本文件中的信息，但尽管如此，奥钢联轨道系统有限公司并不保证本文件中所含任何信息的适用性，完整性和正确性。

第三版