

混合交通

提高可用性 – 降低成本
与技术领导者一道智慧的节约

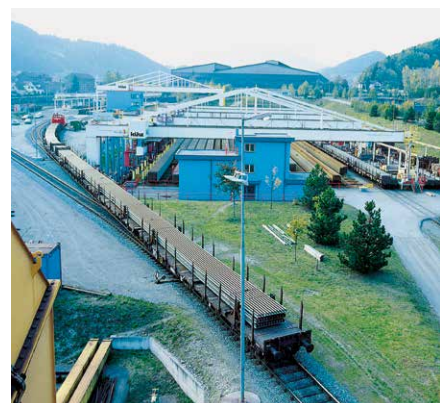


系统能力 传统铁路

如今，更多的列车频率、更快的行驶速度、新的驱动系统和更高的轴重已经对公共基础设施网络提出了更高的要求。它们还从根本上影响着未来的交通：基于智能、环保、经济、舒适和安全的客运和货运交通解决方案，对更多车载容量的需求也将日益增长。这种需求对世界各地的铁路基础设施也提出了艰巨的要求。轨道必须坚固，乘坐舒适度高，噪音应尽量避免。保护环境的需要要求供应商采用现代、可持续的制造工艺。为了满足这些需求，需要创新和智能的产品设计与供应商的专业度-包括综合系统和服务解决方案。作为全球领先的技术公司，奥钢联铁路系统在各大洲为客户提供引领潮流的理念-所有的气候条件都是如此。我们将这些应用于钢轨、道岔、信号技术以及监控/诊断过程中，延长使用寿命、提升可用性、可靠性和维护便捷性。

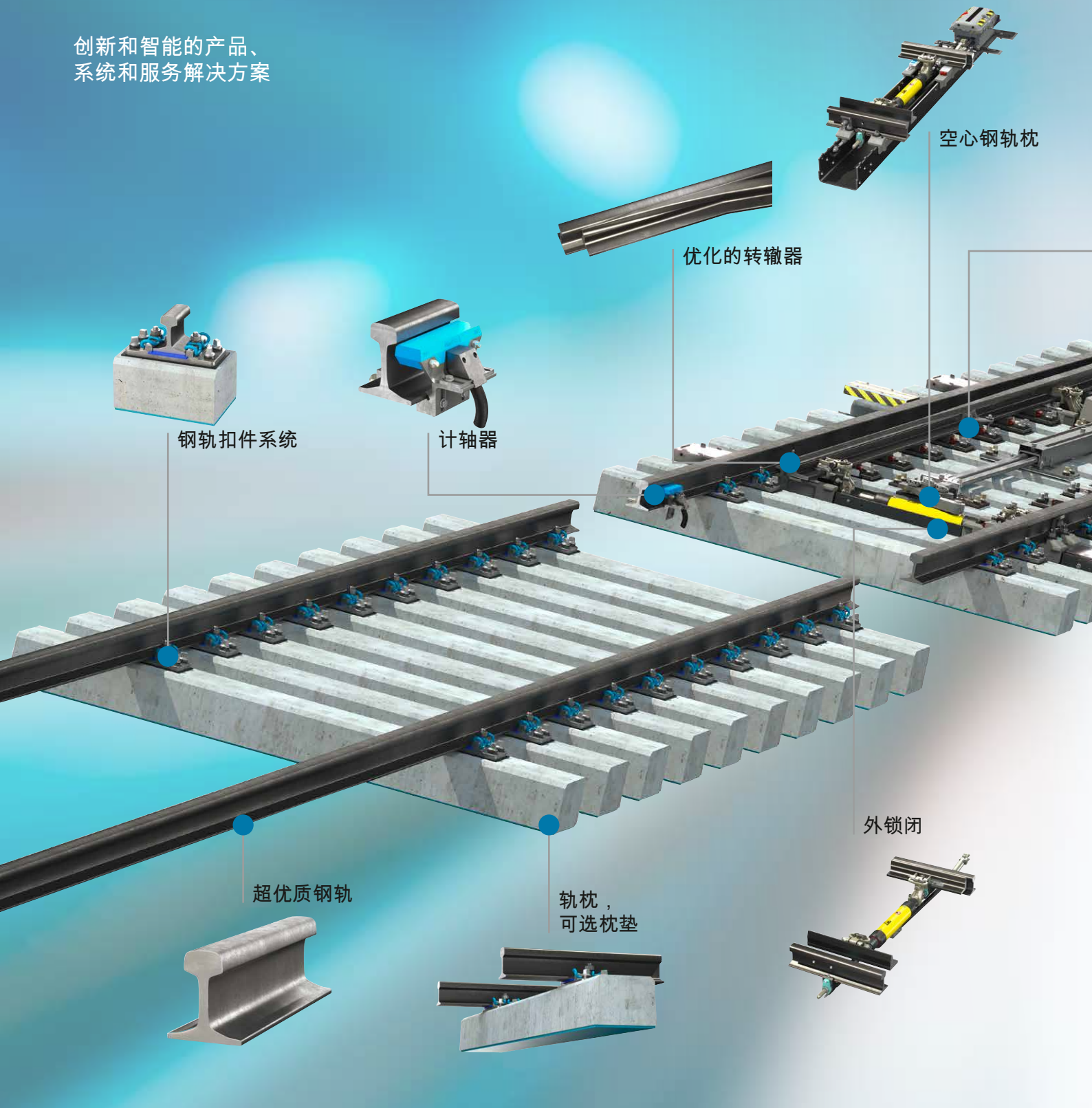
在一起。这意味着我们可以根据客户的需求量身定制，为客户提供本地化的产品和服务，提供增值服务。奥钢联铁路系统代表着最高效的整体解决方案，帮助客户在技术和竞争中处于领先地位。

作为优化经济(LCC)和技术(RAMS)潜力的先驱，我们开发了数据资源并拥有丰富的经验，这使我们能够提供进一步的定制开发。通过在世界各地的60个站点，并得益于所有铁路轨道的尖端技术和系统专业知识的结合，我们能够与知识捆绑



重新构思混合交通系统

创新和智能的产品、
系统和服务解决方案



空心钢轨枕

优化的转辙器

钢轨扣件系统

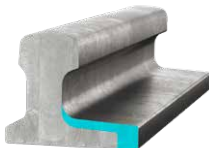
计轴器

外锁闭

超优质钢轨

轨枕，
可选枕垫

可选：



可选转辙器



组合辙叉



可更换轨道扣件系统



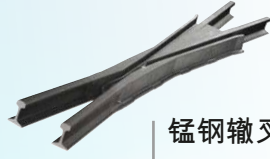
集成锁闭和驱动的转辙机



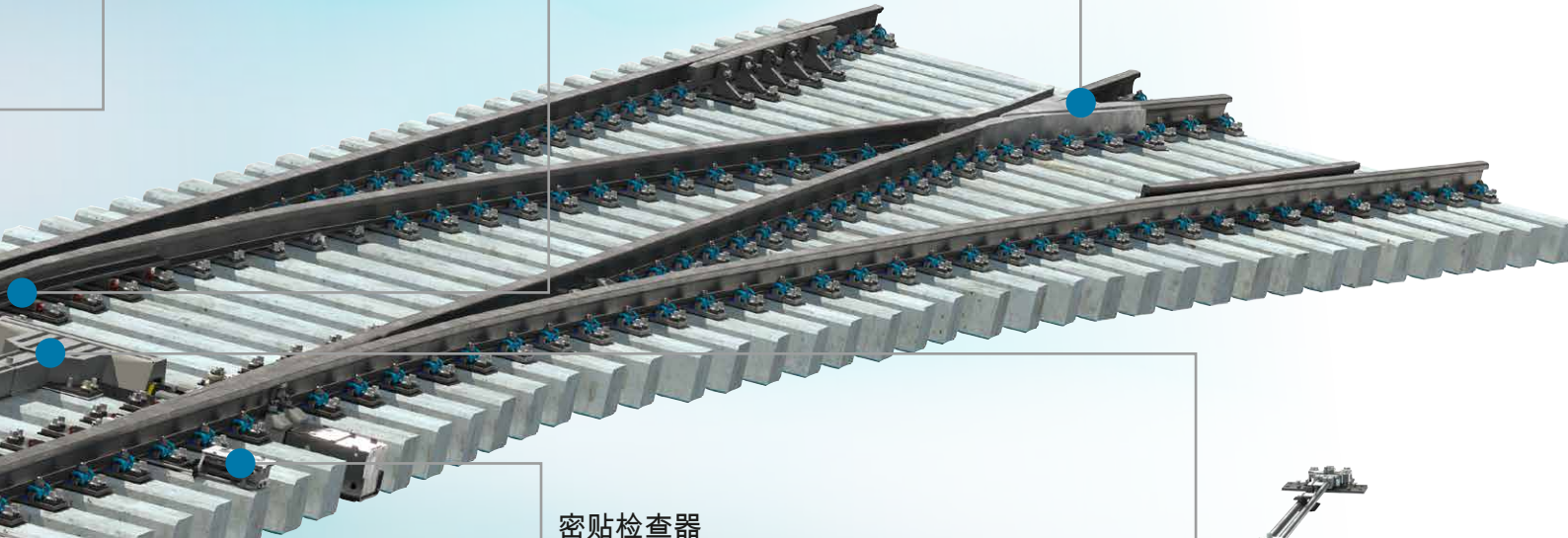
基本轨内侧扣件



集成滚轮系统



锰钢辙叉



密贴检查器



驱动连杆系统



外锁闭转辙机



轨道、基础设施及轨道车辆的诊断和监测系统



轨道绝缘节



钢轨伸缩调节器



镀膜轨条



优化钢轨等级

400 UHC[®] HSH[®]



为您带来的附加值:

铁路钢轨是钢制品中受力最大的产品之一。因此，世界各地的铁路网络运营商在运营过程中都面临着钢轨磨损、裂纹等其他在运营中形成的钢轨损坏问题。所有的损害机制都有一个共同之处：它们显著地损害了轨道性能，并且只能通过财政支出和减少系统可用性的代价来克服。然而，我们能够解决这个问题，依靠转辙机通过使用热处理后的世界级高性能钢轨-- HSH[®]技术的结果，依靠无与伦比的经验，我们持续研发升级。

高档珠光体钢400 UHC[®]HSH[®](符合欧标R400HT)将这一技术与创新材料的概念相结合。与标准级别(R260)相比，它可以减少6倍的轨道损伤；与传统性能级别(R350HT)的热处理轨道相比，可以减少2倍的损伤。“绿色”低合金概念(非合金轨钢)也确保了一流的可焊接性。从经济学的角度来看，对所有类型铁路损害的预防（以前在混合交通领域是未知的）为轨道提供了主要的优化潜力（能够节省整个投资周期）。

- » 最大限度抵抗滚动接触疲劳，磨损和波浪形磨损
- » 以最小的寿命周期成本，实现最大的可用性
- » 由于采用了新颖的非合金珠光体钢轨的材料概念，焊接简单
- » 通过最小化波纹，达到噪声衰减效应
- » 通过我们的交互式钢轨 LCC工具，包括与不同投资和维护策略的比较（“路径到最佳”访问），定制应用推荐
- » 具有多年应用标准的优秀经验

适用于多种需求的高效道岔

无论是面对冰雪、沙漠中的沙子还是极端的温度，铁路网必须安全、可持续、经济和舒适，在世界各地都能正常运行。因此，优化这个系统并提供智能创新的产品和服务交付解决方案，以使其顺应未来，成为了我们的目标：除了经典的各种轨型和轨距的道岔，我们还生产特殊轨道组件，比如温调和绝缘接头。我们为不断增长的需求提供解决方案——自动化、自我调整系统和检查——通过这种方式提高了铁路轨道的可用性和使用寿命，在未来几年，这将在混合交通领域发挥越来越重要的作用。

创新的产品和系统解决方案，
以满足最大限度的需求：

- » 系统道岔和菱形交叉
- » 设计优化后的转辙机
- » 可动心轨辙叉
- » 锰钢辙叉
- » 组合交叉
- » (弹性) 硫化基板/滚轮系统
- » 钢轨伸缩调节器/特殊设计
- » 混凝土/塑料/木材/钢铁制成的轨枕
- » 紧固组件
- » 内容丰富的服务包



为您带来的附加值：

- » 系统专业度和责任意识 (综合安全评估/认证)
- » 为所有客户需求量身定制的解决方案(创新、环保、经济)
- » 结合全球经验 (在不同的环境/负载条件下)，在高速和重载运输领域的边界进行混合交通的优化
- » 唯一拥有铁路综合基础和铁路轨道综合专业知识的制造商
- » 具有丰富的锰钢铸造知识
- » LCC和可用性优化产品
- » Co2-优化制造工艺
- » 大型内部载重货车车队，用于交付铺设的道岔/预组装铺设的道岔
- » 与格士纳的全球合作，优化轨道弹性水平(轨枕垫、轨道/底座垫等创新和高质量部件)。

创新的道岔驱动， 信号&监测技术



Copyright by ÖBB

创新的转辙机、锁件以及监测设备

多年的经验和广泛的道岔系统知识，使我们能够提供一系列与联锁技术兼容的创新解决方案。

- » 完整的驱动系统，道岔转辙机(有/无集成锁闭)，锁闭系统，连杆系统，密贴检查器和
- » 道岔控制、道岔融雪装置，计轴器和车轮传感器

智能监测诊断系统：

先进的技术使奥钢联能够在以下领域，提供完整的数字化智能监测：

- » 监测轨道系统和固定基础设施资产（包括道岔诊断、监测轨道运动或轨道电路）
- » 轨道车辆监控（包括对箱体和制动盘温度、车轮缺陷、列车外形或环境状况的监测

通过我们的中央管理软件，直接记录资产状况和评估目标信息，从而优化资产管理，使维护计划更高效，避免不必要的预防性维护。

为您带来的附加值：

- » 与各种联锁技术兼容
- » 封装的组件
- » 空间需求最小化
- » 可以进行改装
- » 延长检查间隔并优化资产管理
- » 模块化诊断平台和规划工具
- » 能够在更高级别的系统中集成

轨道管理可以优化轨道及成本

通过我们对混合交通的轨道管理，我们提供广泛的服务内容。这确保了高度可用性和负载值最佳维护成本之间的平衡。

我们支持定制化的产品和服务解决方案，使生命周期成本最小化。我们分析客户的需求，并在精确计算的基础上，为钢轨、道岔系统提供最佳的技术和最具成本效益的解决方案。



准备

咨询、工程和培训

150名工程师在世界各地努力工作，为我们的客户开发具体的解决方案——从计划、开发和工程阶段到协助安装，再到优化维护策略。在我们的轨道演示中心，我们通过研讨会和内部培训项目机制与客户分享我们的专业知识。



启动

供应、物流和启动服务

我们以定制化的供货理念和及时的物流链为客户提供所需的轨道建筑材料。我们的启动服务不仅保证了最高的安装质量，还为降低后续成本和延长使用寿命铺平了道路。



运营

智能维护解决方案

最大化可用性，最小化运营成本——这是我们客户的战略目标。由于结合了产品和服务的专业知识，我们能够独立进行预防性和纠正性维护：我们的服务甚至包括在生命周期结束时处理废料。



执行

跟踪管理

您想专注于自身业务，让有能力的合作伙伴照顾您的铁路基础设施吗？我们是这项工作的合适人选！我们的轨道管理与电子诊断系统能够让您制定维护养护计划。因此，削减成本的同时确保高水平的可用性。



免责声明:

本文件中发布的信息，特别是但不限于程序、流程等任何其他信息，均需明确保密。任何形式的复制、加工、分销、储存或任何其他形式的使用均需事先获得奥钢联轨道系统有限公司的书面同意。基于我们的知识和信念，我们尽可能谨慎地创建本文件中的信息，但尽管如此，奥钢联轨道系统有限公司并不保证本文件中所含任何信息的适用性，完整性和正确性。

第三版