



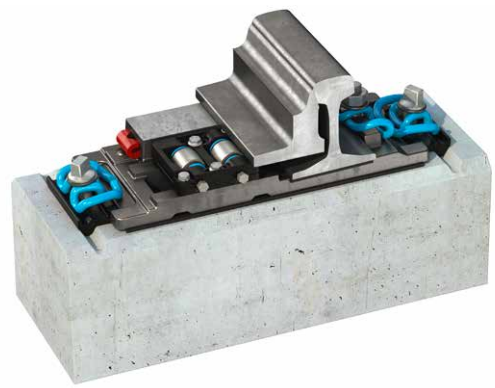
PLATTENINTEGRIERTES ROLLENSYSTEM

Höhenverstellbares Rollsystem für Zungenvorrichtung „H-Piroll“

Beschreibung

H-PIROLL (Platten Integriertes Rollsystem) ist ein Rollsystem für Weichenzungenvorrichtungen, welches das mit hohem Aufwand verbundene Schmieren und Reinigen der Gleitstuhlplatten im Bereich der Zungenvorrichtung überflüssig macht.

Das System „voestalpine H-PIROLL“ wird somit den Wünschen und Forderungen der Kunden nach geringerem Wartungsaufwand und verbessertem Umweltschutz voll auf gerecht.



Systemvorteile

- » Keine Bauteile im Schwellenfach
- » Rollenkassetten auf Platten montiert
- » Keine Behinderung bei Weichenstopfarbeiten
- » In der Zungenvorrichtung vormontierbar
- » Entfall der Wartung (Schmierung der Gleitstuhlplatten), auch die Rollen selbst benötigen keine Schmierung!
- » Rollreibung anstatt Gleitreibung
- » Reduktion der Umstellkräfte
- » Bei der Durchfahrt des Zuges liegt die befahrene Zunge auf den Gleitstühlen auf
- » Einfacher Austausch einzelner Rollen oder der kompletten Rollenkassette möglich
- » Kein Festfrieren der Gleitlager an den Achsen (abgedichtete Gleitlager)
- » Einfache horizontale und vertikale Einstellmöglichkeit
- » Höhe voreinstellbar

PLATTENINTEGRIERTES ROLLENSYSTEM

Beschreibung

„voestalpine H-PIROLL“ ist ein in den Platten der Zungen-
vorrichtung integriertes Rollsystem. Die Rollenkas-
setten werden neben den Gleitstühlen auf den Platten montiert
und sind so konzipiert, dass die Zunge bei der Umstellbe-
wegung geringfügig von den Gleitplatten abgehoben wird
und während der Bewegung auf den Rollen abrollt. Alle
Rollen Typen sind von -1 mm bis 6 mm höhenverstellbar.
Die an der Backenschiene anliegende, befahrene Zunge
liegt dabei stets auf den Gleitstühlen der Platten und nicht
auf den Rollen auf (Die abliegende, nicht befahrene Zunge
liegt auf den Rollen auf).

Die Rollen sind durch Exzenter in der Höhe einzeln
verstellbar.

Durch zwei Fixierschrauben ist auch eine unverlierbare
Voreinstellung der Höhenlage der Rollen möglich.

Material

» Rolle: Stahl

Technische Attribute

» In Platten integriertes Rollensystem für
Zungenvorrichtungen

Güteprüfung

» Sichtkontrolle

Typenübersicht

Typ	Funktion und Merkmale
TYP H1 (2 Rollen)	
	Die beiden höhenverstellbaren Rollen heben die Zunge bei der Umstellung vom Gleitstuhl ab. Wir empfehlen die zungennahe Rolle auf 1 mm bis 1,5 mm und die zweite Rolle auf 2,5 mm bis 3 mm einzustellen.
TYP H2 (1 Rolle)	
	Die höhenverstellbare Rolle hebt die Zunge bei der Umstellung vom Gleitstuhl ab. Wir empfehlen die Rolle auf 1 mm bis 1,5 mm einzustellen.
TYP H3-K (1 Rolle)	
	Die höhenverstellbare Rolle hebt die Zunge bei der Umstellung vom Gleitstuhl ab. Wir empfehlen die Rolle auf 1 mm bis 1,5 mm einzustellen.
TYP H1-T (2 Rollen)	
	Die beiden höhenverstellbaren Rollen heben die Zunge bei der Umstellung vom Gleitstuhl ab. Wir empfehlen die zungennahe Rolle auf 1 mm bis 1,5 mm und die zweite Rolle auf 2,5 mm bis 3 mm einzustellen. Speziell für den Einbau bei Stahltragschwellen.