



Lasting Connections

## INVERTER PER SALDATURA AD ARCO

TERRA & URANOS





## LASTING CONNECTIONS

Con una lunga esperienza pionieristica nei materiali d'apporto, Böehler Welding offre oggi in tutto il mondo una gamma esclusiva di soluzioni per la saldatura. Più di 2.000 prodotti, progettati e sviluppati sulla base di specifiche industriali e delle esigenze della clientela, sono stati certificati da istituti riconosciuti e impiegati con successo nei settori tecnologicamente più avanzati.

**“lasting connections” è l'espressione dei valori del nostro brand, sia in ambito tecnico che nei rapporti di collaborazione con la clientela con cui vogliamo costruire relazioni durature.**

# TERRA & URANOS – THE NEW REFERENCE IN WELDING MACHINES

La vostra sfida è unire materiali in metallo. Sapete come si saldano ponti, macchine e centrali elettriche. Per la vostra attività non avete bisogno di una saldatura qualsiasi, ma della migliore.

In quanto partner tecnologico per la saldatura, la nostra proposta comprende una gamma unica nel suo genere di materiali d'apporto di alta qualità, impianti di saldatura ed accessori. Con le linee Terra & Uranos abbiamo stabilito una nuova unità di misura per tutti i processi di saldatura,

standard e speciali. Le soluzioni di saldatura Böhler Welding realizzano la sintesi ottimale tra processi di saldatura, materiali di consumo e impianti.

In questo modo i saldatori beneficiano di un arco perfetto con riproducibilità e precisione garantite, risparmiando tempo e riducendo i costi.

In questo modo potrete ottenere saldature BEST in CLASS, dei quali essere orgogliosi. Questo è il nostro stile: fino a 5 anni di garanzia su tutte le saldatrici Terra e Uranos.

## I vantaggi per i nostri clienti:

- » Böhler Welding coniuga il know-how in ambito metallurgico con la competenza tecnica sugli impianti di saldatura per offrire un assortimento di prodotti realmente completo, praticamente unico nel mercato.
- » Tutti i clienti Böhler Welding beneficiano della sintesi ottimale tra i materiali d'apporto e gli impianti di saldatura.
- » I programmi di saldatura sinergici garantiscono risultati di prima qualità.
- » Gli impianti di saldatura Böhler Welding sono Made in Europe e garantiscono la qualità più elevata in materia di prodotti e servizi.
- » Manteniamo la nostra promessa di qualità offrendo una garanzia fino a 5 anni.
- » I nostri clienti possono sempre contare su un partner degno della loro fiducia e su rapporti duraturi.

## UNA SOLA TECNOLOGIA DUE LINEE DI PRODOTTO

Il cuore dei nostri impianti è l'inverter brevettato a tecnologia Multiline Three-Level®, soluzione moderna e tecnologicamente avanzata che si è dimostrata imbattibile per prestazioni e affidabilità nel tempo.

Questo permette notevoli vantaggi in termini di velocità di controllo dell'arco elettrico, di gestione di tutto il funzionamento, dell'adattabilità a diversi procedimenti ed applicazioni, garantendo ripetibilità e precisione.



## MIG/MAG STANDARD

### Progettato per una saldatura con prestazioni sorprendenti

- » processo MIG/MAG standard particolarmente efficiente per saldature estremamente precise
- » consente di ottenere caratteristiche metallurgiche molto omogenee e pulite
- » arco molto stabile e preciso
- » velocità di saldatura e tasso di deposito elevati



### TERRA 320 SMC

320 A @ 45%  
3x400 V  
3 - 320 A  
33,0 kg



### TERRA 320 MSE

320 A @ 50%  
3x400 V  
3 - 320 A  
20,2 kg

## MIG/MAG PULSATO

### Una saldatura perfetta grazie al sistema "Digital Drop"

- » consente una saldatura in MIG/MAG pulsato ottimale con prestazioni costanti e riproducibili
- » arco estremamente stabile e concentrato
- » controllo dei parametri semplice per una maggiore efficienza operativa



## MULTIPROCESSO

### All'altezza in ogni tipo di saldatura

- » ideale per saldatura ad elettrodo (MMA), MIG/MAG pulsato e TIG DC HF
- » per la gestione dei lavori di saldatura più svariati
- » sviluppato per requisiti elevatissimi in termini di flessibilità e prestazioni
- » perfetto per attività di riparazione e manutenzione, oltre che per centri di formazione



## TIG DC HF

### Precisione massima

- » arco molto concentrato e stabile
- » cordoni di saldatura esteticamente perfetti
- » esecuzioni di saldatura ottimali in tutte le applicazioni



### TERRA 180 TLH

170 A @ 45%  
1x230 V  
3 - 170 A  
8,4 kg



## TIG AC/DC

### Best-in-class

- » garantisce un arco concentrato e stabile
- » Ridotto apporto termico
- » cordone di saldatura di elevata qualità e notevole aumento della produttività impostando un unico parametro



## Elettrodo (MMA)

### leggero e flessibile

- » inverter compatto e con prestazioni elevate
- » idoneo per la saldatura con elettrodi cellulosici
- » utilizzo intuitivo



### TERRA 150

150 A @ 35%  
1x230 V  
5 - 150 A  
4,1 kg



### TERRA 180

170 A @ 35%  
1x230 V  
3 - 170 A  
8,0 kg



# PER SALDATURE STANDARD

Robustezza e semplicità

# URANOS



**TERRA 400 MSE**

400 A @ 50%  
3x400 V  
3 - 400 A  
22,5 kg



**TERRA 500 MSE**

500 A @ 50%  
3x400 V  
3 - 500 A  
27,3 kg

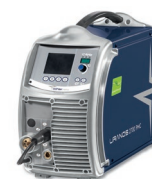


MIG/MAG

**URANOS 2000 SMC**

200 A @ 35%  
1x230 V  
5 - 200 A  
12,8 kg

MIG/MAG AD PULSATO



**URANOS 2700 PMC**

270 A @ 45%  
3x230 - 400 V  
3 - 270 A  
23,0 kg

MULTIPROCESSO



**URANOS 2700 MTE**

270 A @ 45%  
3x230 - 400 V  
3 - 270 A  
23,5 kg



**TERRA 270 TLH**

270 A @ 60%  
3x400 V  
3 - 270 A  
16,1 kg



**TERRA 320 TLH**

320 A @ 60%  
3x400 V  
3 - 320 A  
20,5 kg

TIG DC



**URANOS 1500 TLH**

150 A @ 30%  
1x230 V  
3 - 150 A  
3,9 kg

TIG AC/DC



**URANOS 1700 AC/DC / 2200 AC/DC**

170 / 220 A @ 35%  
1x115 - 230 V  
3 - 170 / 220 A  
18,8 kg



**TERRA 220 RC**

220 A @ 30%  
3x400 V  
3 - 220 A  
11,3 kg



**TERRA 270 RC / 350 RC**

270 A / 350 A @ 40%  
3x400 V  
3-270 A / 3-350 A  
16,1 kg / 16,5 kg



**TERRA 500 RC**

500 A @ 50%  
3x400 V  
3 - 500 A  
27,3 kg

MMA



**URANOS 1500 / 1500 RC**

150 A @ 30%  
1x230 V  
5 - 150 A  
2,6 kg

# PER LE RICHIESTE PIÙ ESIGENTI

Efficienza ed eccellenza tecnologica

## URANOS 2700 SMC



270 A @ 45%  
3x230 - 400 V  
3 - 270 A  
23,0 kg

## URANOS **MX**3200 PME



320 A @ 50%  
3x230 - 400 V  
3 - 320 A  
27,6 kg

## URANOS **MX**4000 PME



400 A @ 60%  
3x230 - 400 V  
3 - 400 A  
36,2 kg

## URANOS **MX**5000 PME



500 A @ 50%  
3x230 - 400 V  
3 - 500 A  
38,5 kg

## URANOS **MX**3200 GSM



320 A @ 50%  
3x230 - 400 V  
3 - 320 A  
27,6 kg

## URANOS **MX**4000 GSM



400 A @ 60%  
3x230 - 400 V  
3 - 400 A  
37,5 kg

## URANOS **MX**5000 GSM



500 A @ 50%  
3x230 - 400 V  
3 - 500 A  
39,5 kg

## URANOS 1800 TLH / 2200 TLH



180 / 220 A @ 35%  
1x115-230 V  
3 - 180 / 220 A  
9,4 / 16,0 kg

## URANOS **MX**2700 TLH / 3200 TLH



270 A @ 35% / 320 A @ 40%  
3x230 - 400V  
3 - 270 / 320 A  
18,8 / 26,0 Kg

## URANOS **MX**4000 TLH / 5000 TLH



400 A @ 60% / 500 A @ 50%  
3x230 - 400 V  
3 - 400 / 500 A  
35,4 / 37,3 Kg

## 200 AC/DC

## URANOS **MX**2700 AC/DC



270 A @ 40%  
3x230 - 400V  
3 - 270 A  
27,0 kg

## URANOS **MX**3200 AC/DC



320 A @ 40%  
3x230 - 400 V  
3 - 320 A  
27,5 kg

## URANOS **MX**4000 AC/DC



400 A @ 40%  
3x230 - 400 V  
3 - 400 A  
35,4 kg

## URANOS **MX**5000 AC/DC



500 A @ 45%  
3x230 - 400 V  
3 - 500 A  
37,3 Kg

## URANOS 1500 DP



150 A @ 30%  
1x230 V  
5 - 150 A  
2,6 kg

## URANOS 1800 RC



170 A @ 35%  
1x115-230 V  
3 - 170 A  
9,0 kg

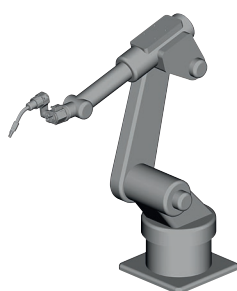
# URANOS – PER LE RICHIESTE PIÙ ESIGENTI

## Efficienza ed eccellenza tecnologica



### iPANEL

I generatori Uranos sono dotati del pannello iPanel, che integra un display grafico con una ampia interfaccia utente particolarmente semplice, unica nel suo campo di applicazione.



### ROBOT READY

URANOS sono predisposti per l'impiego in sistemi di saldatura automatica e/o robotizzata.

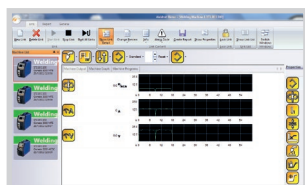
La linea di saldatura automatica è completa di tutti i componenti sia hardware che software.



### GREEN WELDING

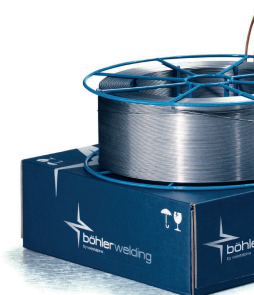
Risparmiare energia – aumentare l'efficienza.

Gli impianti URANOS sono dotati della tecnologia brevettata greenWave®. Questa tecnologia soddisfa la norma EN61000-3-12 e consente una elevatissima efficienza ( $PF \approx 1$ ) nell'assorbimento di corrente da rete.



### WELD@NET® SYSTEM

Grazie all'esclusivo software Weld@Net® Production Control Monitor, potete gestire comodamente sul vostro PC più apparecchi contemporaneamente e, inoltre, visualizzare e impostare tutti i parametri di saldatura. Con Weld@Net® PCM potete anche calcolare la qualità e la produttività degli impianti di saldatura automatici o manuali tramite un sofisticato reporting impiantistico ed economico.

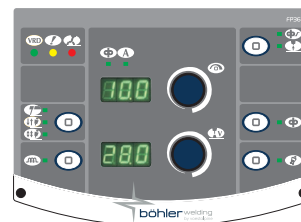


# TERRA - PER LE SALDATURE STANDARD

## Robustezza e semplicità

Gli impianti della linea TERRA sono disponibili per processi di saldatura ad elettrodo (MMA), TIG DC HF e MIG/MAG standard. I generatori estremamente compatti e robusti possono essere impiegati in molteplici ambienti di lavoro, anche in spazi ridotti e difficili.

Gli impianti TERRA Böhler Welding danno il meglio in condizioni di elevata sollecitazione e garantiscono infinite saldature.



- » facilità di utilizzo per il saldatore
- » peso contenuto
- » ideali per la saldatura dell'acciaio al carbonio
- » flessibilità d'impiego
- » idoneità all'uso nei cantieri





# JOIN! voestalpine Böhler Welding

Siamo un'azienda leader nel settore della saldatura con oltre 100 anni di esperienza, più di 50 filiali e oltre 4.000 partner di distribuzione in tutto il mondo. La nostra vasta gamma di prodotti e la nostra competenza in materia di saldatura, unite a una presenza a livello globale, ci consentono di rispondere alle vostre necessità. Una profonda comprensione delle vostre esigenze ci permette di risolvere le vostre sfide più difficili con soluzioni per la saldatura complete e su misura, uniche come la vostra azienda.



**Lasting Connections** – La perfetta integrazione tra gli impianti, i materiali d'apporto e le tecnologie di saldatura, combinato con il nostro riconosciuto know-how applicativo e di processo, fornisce la migliore soluzione per le vostre esigenze: un'efficace sintesi di competenze, prodotti e tecnologie. Il risultato è ciò che promettiamo: soluzioni complete di saldatura per unioni durature.



**Tailor-Made Protectivity™** – La combinazione dei nostri prodotti di alta qualità e della nostra esperienza applicativa consente di riparare e proteggere superfici e componenti metallici e non solo. Il nostro team di ingegneri, con esperienza nelle vostre applicazioni specifiche, vi offre soluzioni personalizzate che si traducono in una maggiore produttività per le vostre sfide più complesse. Il risultato è ciò che promettiamo: Tailor-Made Protectivity™.



**In-Depth Know-How** – Come produttore di materiali di consumo per saldatura e brasatura, offriamo soluzioni collaudate in 60 anni di esperienza industriale sui processi e tecnologie made in Germany. Questo riconosciuto know-how ci rende il partner privilegiato a livello internazionale per tutte le sfide di saldatura e brasatura che richiedono soluzioni innovative. Il risultato è ciò che promettiamo: Innovazione.

The Management System of voestalpine Böhler Welding Group GmbH, Peter-Mueller-Strasse 14-14a, 40469 Duesseldorf, Germany has been approved by Lloyd's Register Quality Assurance to: ISO 9001:2015, ISO 14001:2015, OHSAS 18001:2007, applicable to: Development, Manufacturing and Supply of Welding and Brazing Consumables. More information: [www.voestalpine.com/welding](http://www.voestalpine.com/welding)



