

MOLY-DROP 960

Einfache Bestimmung der Edelstahlgüte

Avesta Moly-Drop 960 ist ein einfach anzuwendender chemischer Test, um Edelstahl 304 von 316 zu unterscheiden.

Standardanwendungen

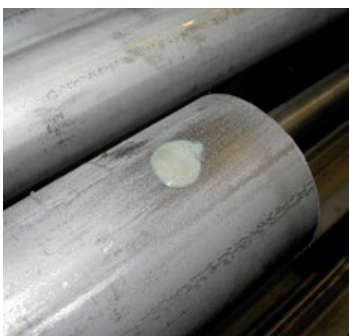
Mit diesem chemischen Test können Sie ganz einfach bestimmen, ob ein Edelstahlstück Molybdän enthält. So kann man leicht zwischen den Stahlgüten 304 und 316 unterscheiden. Durch entsprechende Farbänderung lässt sich die Materialgüte innerhalb von 5 - 10 Minuten bestimmen.

Eigenschaften

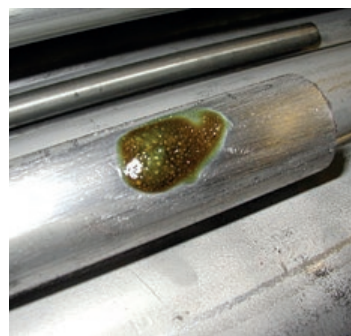
- » Dient bei Stählen der Güteklasse 300 zum Nachweis von Molybdän, wodurch sich die Güten 304 (kein Molybdän) und 316 (mit Molybdän) unterscheiden lassen.



Einfache Bestimmung der Edelstahlgüte mit Avesta Moly-Drop 960.



Beim Testen von 304
(EN 1.4301)

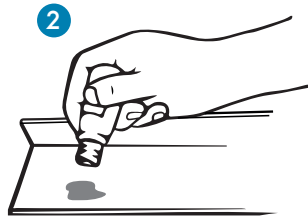


Beim Testen von 316
(EN 1.4436)

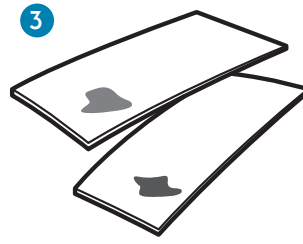
Anwendungshinweise



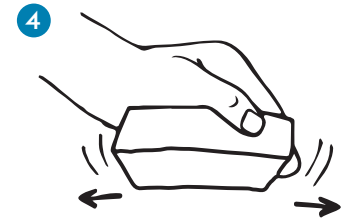
1. Flasche vor Gebrauch gut schütteln.



2. 1-2 Tropfen auftragen und 5-10 Minuten warten.



3. Die Farbe bleibt unverändert = Edelstahl 304.
Die Farbe wechselt zu Dunkelbraun = Edelstahl 316.



4. Spülen Sie anschließend gründlich mit Wasser.

Verpackung

Avesta Moly-Drop 960 ist in Flaschen zu 30 ml (≈ 200 Tests) erhältlich.

Lagerung

Avesta Moly-Drop 960 sollte bei Zimmertemperatur in geschlossenen Räumen gelagert werden. Die Flaschen müssen gut verschlossen, aufrecht stehend und vor unbefugtem Zugriff geschützt aufbewahrt werden.

Sicherheitshinweise

Das Produkt ist ätzend und entsprechende Schutzkleidung sollte getragen werden. Grundsätzlich sollten säurebeständige Handschuhe und Schutzbrillen getragen werden.

Länderspezifische Sonderregelungen sind ebenfalls zu beachten. Aktuelle Sicherheitsdatenblätter können von unserer Website heruntergeladen werden.

Weitere Informationen

Für weitere Informationen besuchen Sie bitte unsere Website: <http://www.vabw-service.com/voestalpine> dort finden Sie Sicherheitsdatenblätter und weiterführende Informationen.



Die in dieser Broschüre enthaltenen Informationen können ohne vorherige Ankündigung geändert werden. Diese Publikation wurde mit großer Sorgfalt hinsichtlich der Richtigkeit der enthaltenen Daten erstellt, aber voestalpine Böhler Welding Nordic AB und seine Tochtergesellschaften haften nicht für etwaige Fehler oder irreführende Informationen. Vorschläge bzw. Beschreibungen für die Verwendung der Produkte oder deren Verarbeitung dienen ausschließlich zu Informationszwecken und das Unternehmen und seine Tochtergesellschaften können dafür nicht haftbar gemacht werden. Es obliegt dem Kunden sich über die Eignung eines der von unserem Unternehmen vertriebenen oder hergestellten Produkte für seine Zwecke zu vergewissern.