



# UNISTAR HR EM

## Elektromechanischer Weichenantrieb für den Schwerlast-, Stadt- und Mischverkehr

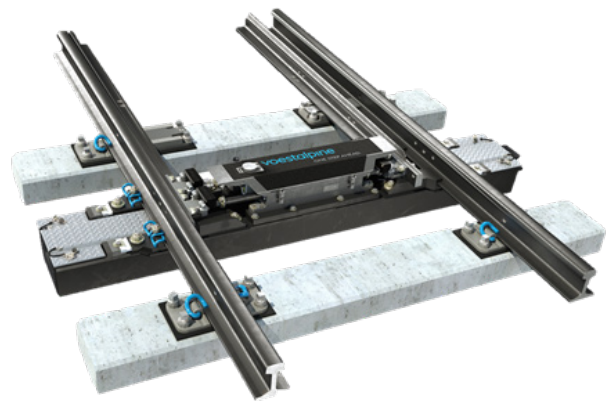
### Beschreibung

Der elektromechanische UNISTAR HR EM findet seine Anwendung im Bereich der Rillenweiche. Aufgrund seines sehr kompakten Designs kann die Verschlusseinheit ab einer Spurweite von 1435 mm problemlos zwischen den Gleisen montiert werden. Bei kleineren Spurweiten findet die Installation neben dem Gleis statt.

Die Übertragungsteile kompensieren thermische Längsveränderungen der Weichenzungen von bis zu 60 mm, ohne die Endlageneinstellungen zu beeinflussen. Die Motorspannung ist von 110 bis 550 V AC oder DC einstellbar.

Der UNISTAR HR EM ist Teil der UNISTAR HR Produktfamilie, die außerdem aus folgenden Weichenantrieben besteht:

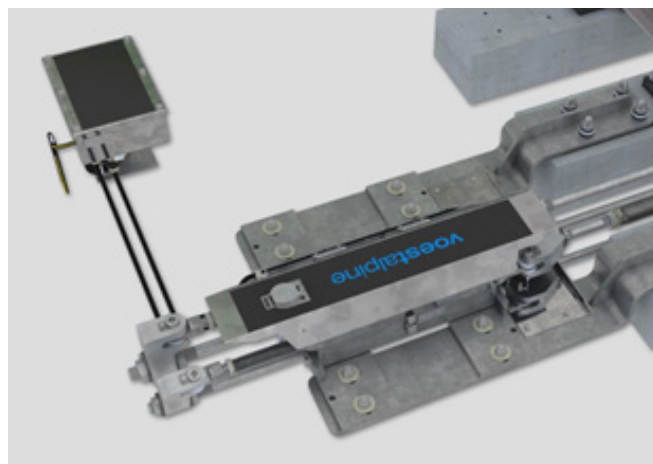
- » UNISTAR HR
- » UNISTAR HR NG
- » UNISTAR HR COMPACT



Unter verschiedensten Umwelt- und Betriebsbedingungen beweist die UNISTAR HR Serie weltweit marktführende Qualität und Zuverlässigkeit. Alle Ausführungsvarianten sind wasser- und staubdicht gemäß IP67.

### Systemvorteile

- » Strapazierfähiges, wasserdichtes und staubdichtes Gehäuse nach IP67
- » Extrem flache Bauform - nur 180 mm Bauhöhe
- » Sicher und zuverlässig
- » Ausgelegt nach SIL4
- » Verschlusselemente sichtbar, aus gehärtetem Spezialstahl
- » Einfacher Zugang zu den Endlagenkontakten
- » Einfach zu installieren
- » Wartungsarm, verschleißarm und geräuscharm
- » Kompensation der thermischen Ausdehnung der Zungen
- » Elektronische Überwachung, daher keine Kupplung notwendig



## EIGENSCHAFTEN UNISTAR HR EM:

### Technische Beschreibung

| Begriff              | Wert  |
|----------------------|---|
| Installation         | mittige Installation zwischen den Gleisen (Spurweite > 1435 mm) oder Installation neben dem Gleis     |
| Weichentyp           | Vignolweichen   |
| Spurweite            | ab 900 mm   |
| Zungenaufschlag      | 60 – 160 mm   |
| Stellzeit            | 2 – 5 Sekunden  |
| Stellkraft           | einstellbar bis 6 kN  |
| Motorspannung        | 110 – 550 V AC und DC   |
| Abmaße               | 280 x 650 x 180 mm  |
| Gewicht              | ca. 80 kg   |
| Verschluss           | innenliegender formschlüssiger Prismenverschluss  |
| MTBF                 | > 500 000 h   |
| MTRR                 | < 20 min  |
| Umgebungsbedingungen | Temperatur -40 bis +80°C, Sonneneinstrahlung mit 1120 W/m <sup>2</sup> , Luftfeuchtigkeit bis zu 95 % |
| Schutzgrad           | IP67  |