

Lasting Connections

# ONDULEURS POUR LE SOUDAGE À L'ARC

## TERRA & URANOS





## LASTING CONNECTIONS

Pionnier des consommables de soudage novateurs, Böhler Welding propose dans le monde entier une gamme de produits unique pour le soudage d'assemblage. Notre gamme composée de plus de 2 000 produits est en permanence adaptée aux spécifications actuelles de l'industrie et aux exigences des clients. Les produits sont certifiés par des organismes renommés et sont donc homologués pour les applications de soudage les plus exigeantes.

**« Lasting Connections » est la philosophie de la marque. Elle s'applique autant au monde du soudage qu'à celui des Hommes, pour que la marque soit un partenaire fiable pour ses clients.**



# TERRA & URANOS – THE NEW REFERENCE IN WELDING MACHINES.

Votre défi est l'assemblage des matériaux métalliques. Vous savez comment réaliser des constructions soudées telles que des ponts, des machines ou des composants de centrales électriques. Dans votre travail il ne vous faut pas « une » solution, vous méritez le meilleur.

Notre offre inclut une gamme unique de services d'application, de consommables de soudage, d'accessoires et de générateurs de soudage haut de gamme. Nous sommes votre fournisseur de solution complète pour le soudage. Avec nos lignes d'équipement Terra & Uranos, nous définissons de nouvelles

références dans tous les procédés de soudage conventionnels et spéciaux. Cette combinaison unique pour l'industrie allie consommable de soudage et source de courant. S'appuyant sur notre savoir-faire technique en matière d'application, elle offre une nouvelle dimension au travail de précision.

Elle vous permet de réaliser avec fierté les meilleures soudures. Ce sont les valeurs que nous défendons, avec une garantie jusqu'à 5 ans sur tous les équipements de soudage Terra & Uranos.

## Avantages pour nos clients :

- » Böhler Welding combine comme aucun autre fournisseur sur le marché le savoir-faire métallurgique, la compétence technique et une gamme complète de produits.
- » Les consommables et les machines de soudage forment une symbiose parfaite pour tous les clients de Böhler Welding.
- » Des courbes synergiques optimisées permettent d'obtenir des résultats de soudage de premier ordre.
- » Les machines de Böhler Welding Made in Europe garantissent des produits et services de la plus haute qualité.
- » Nous tenons notre promesse de qualité et accordons jusqu'à 5 ans de garantie.
- » Nos clients peuvent toujours compter sur un partenariat de confiance et des relations durables.

## UNE TECHNOLOGIE D'ONDULEUR, DEUX LIGNES DE PRODUITS

L'élément clé de nos sources d'énergie de soudage est l'onduleur Multiline-Three Level® breveté.

Cet onduleur moderne et techniquement avancé offre des performances et une fiabilité imbattables à long terme. Les clients apprécient particulièrement ces avantages en termes de contrôle de l'arc, d'adaptabilité aux différents procédés et applications, de précision et de répétabilité.



## MIG/MAG : LE PROCÉDÉ STANDARD

### Conçu pour des résultats de soudage saisissants

- » Processus standard MIG/MAG particulièrement efficace pour des soudures extrêmement précises
- » Permet d'obtenir des arcs stables avec des propriétés métallurgiques très homogènes
- » Arc parfaitement contrôlable et très stable
- » Vitesse de soudage et taux de dépôt élevés



### TERRA 320 SMC

320 A @ 45%  
3x400 V  
3 – 320 A  
33,0 kg



### TERRA 400 SMC

400 A @ 40%  
3x400 V  
3 – 400 A  
34,0 kg

## MIG/MAG PULSÉ

### Résultats de soudage parfaits grâce au « Digital Drop »

- » Permet un soudage MIG/MAG pulsé optimal avec des performances reproductibles et constantes grâce à une nouvelle technologie de soudage
- » Arc extrêmement stable et concentré
- » Contrôle des paramètres simple pour un travail efficace



### TERRA 320 PMC

320 A @ 45%  
3x400 V  
3 – 320 A  
33,0 kg



### TERRA 400 PMC

400 A @ 40%  
3x400 V  
3 – 400 A  
34,0 kg

## MULTIPROCÉDÉ

### Être à la hauteur de chaque opération de soudage

- » Idéal pour les procédés de soudage MMA, MIG/MAG Pulsé et TIG DC
- » Pour surmonter la variété des opérations de soudage
- » Permet de répondre aux plus hautes exigences en matière de flexibilité et de performance
- » Parfait pour les domaines de la réparation et de la maintenance, ainsi que pour les centres de formation



## TIG DC

### L'arc de précision

- » Arc très concentré et stable
- » Joints soudés parfaits et esthétiques
- » Conditions de soudage optimales dans toutes les situations de travail



### TERRA 180 TLH

170 A @ 45%  
1x230 V  
3 – 170 A  
8,4 kg

## TIG AC/DC

### Le meilleur de sa catégorie

- » Garantit un arc concentré et stable
- » Énergie de soudage réduite
- » Joint soudé de qualité supérieure et gain de productivité considérable avec une seule valeur à paramétrer



## MMA

### Léger et flexible

- » Onduleur très compact et performant
- » Approprié pour le soudage avec électrode à enrobage cellulosique
- » Utilisation intuitive
- » Sécurité du générateur



### TERRA 150

150 A @ 35%  
1x230 V  
5 – 150 A  
4,1 kg



### TERRA 180

170 A @ 35%  
1x230 V  
3 – 170 A  
8,0 kg

# POUR LES OPÉRATIONS DE SOUDAGE STANDARD

Robustes et faciles à utiliser

# URANOS



**TERRA MX 320 MSE**

320 A @ 50%  
3x400 V  
3 – 320 A  
20,2 kg



**TERRA MX 400 MSE / 500 MSE**

400 A @ 50% / 500 A @ 50%  
3x400 V  
3 – 400 / 500 A  
22,5 / 27,5 Kg



MIG/MAG

**URANOS 2000 SMC**

200 A @ 35%  
1x230 V  
5 – 200 A  
12,8 kg



**TERRA MX 320 PME**

320 A @ 50%  
3x400 V  
3 – 320 A  
20,2 kg



**TERRA MX 400 PME / 500 PME**

400 A @ 50% / 500 A @ 50%  
3x400 V  
3 – 400 / 500 A  
27,5 / 32,5 Kg

MIG/MAG PULSÉ



**URANOS MX2200 PMC**

220 A @ 35%  
1x230 V  
3 – 220 A  
22,0 kg



**TERRA MX 270 TLH**

270 A @ 60%  
3x400 V  
3 – 270 A  
16,1 kg



**TERRA MX 320 TLH**

320 A @ 60%  
3x400 V  
3 – 320 A  
20,5 kg



**TERRA MX 400 TLH**

400 A @ 50%  
3x400 V  
3 – 400 A  
22,5 kg

TIG DC



**URANOS 1500 TLH**

150 A @ 30%  
1x230 V  
3 – 150 A  
3,9 kg



**TERRA 220 RC**

220 A @ 30%  
3x400 V  
3 – 220 A  
11,3 kg



**TERRA 270 RC / 350 RC**

270 A / 350 A @ 40%  
3x400 V  
3-270 A / 3-350 A  
16,1 kg / 16,5 kg



**TERRA 500 RC**

500 A @ 50%  
3x400 V  
3 – 500 A  
27,3 kg

MMA



**URANOS 1500 / 1500 RC**

150 A @ 30%  
1x230 V  
5 – 150 A  
2,6 kg



# POUR LES PLUS EXIGEANTS

Effacité et excellence technique

## URANOS **MX** 2200 SMC

220 A @ 35%  
1x230 V  
3 - 220 A  
22,0 kg



## URANOS **MX** 2700 SMC

270 A @ 45%  
3x230 - 400 V  
3 - 270 A  
23,0 kg



## URANOS **MX** 2700 PMC

270 A @ 45%  
3x230 - 400 V  
3 - 270 A  
23,0 kg



## URANOS **MX** 3200 PME

320 A @ 50%  
3x230 - 400 V  
3 - 320 A  
27,6 kg



## URANOS **MX** 4000 PME

400 A @ 60%  
3x230 - 400 V  
3 - 400 A  
36,2 kg



## URANOS **MX** 5000 PME

500 A @ 50%  
3x230 - 400 V  
3 - 500 A  
38,5 kg



## URANOS **MX** 2700 MTE

270 A @ 45%  
3x230 - 400 V  
3 - 270 A  
23,5 kg



## URANOS **MX** 3200 GSM

320 A @ 50%  
3x230 - 400 V  
3 - 320 A  
27,6 kg



## URANOS **MX** 4000 GSM

400 A @ 60%  
3x230 - 400 V  
3 - 400 A  
37,5 kg



## URANOS **MX** 5000 GSM

500 A @ 50%  
3x230 - 400 V  
3 - 500 A  
39,5 kg



## URANOS 1800 TLH / **MX** 2200 TLH

180 / 220 A @ 35%  
1x115-230 V  
3 - 180 / 220 A  
9,4 / 16,0 kg



## URANOS **MX** 2700 TLH / 3200 TLH

270 A @ 35% / 320 A @ 40%  
3x230 - 400V  
3 - 270 / 320 A  
18,8 / 26,0 Kg



## URANOS **MX** 4000 TLH / 5000 TLH

400 A @ 60% / 500 A @ 50%  
3x230 - 400 V  
3 - 400 / 500 A  
35,4 / 37,3 Kg



0 AC/DC

## URANOS **MX** 2700 AC/DC

270 A @ 40%  
3x230 - 400V  
3 - 270 A  
27,0 kg



## URANOS **MX** 3200 AC/DC

320 A @ 40%  
3x230 - 400 V  
3 - 320 A  
27,5 kg



## URANOS **MX** 4000 AC/DC

400 A @ 40%  
3x230 - 400 V  
3 - 400 A  
35,4 kg



## URANOS **MX** 5000 AC/DC

500 A @ 45%  
3x230 - 400 V  
3 - 500 A  
37,3 Kg



## URANOS 1500 DP

150 A @ 30%  
1x230 V  
5 - 150 A  
2,6 kg



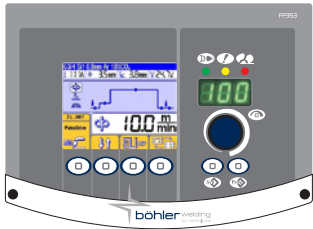
## URANOS 1800 RC

170 A @ 35%  
1x115-230 V  
3 - 170 A  
9,0 kg



# URANOS – POUR LES PLUS EXIGEANTS

## Efficacité et excellence technique



### IPANEL

Les appareils URANOS sont équipés de série du nouvel iPanel. L'écran graphique, clair et grand (3,5"), offre une interface unique et facile à utiliser.



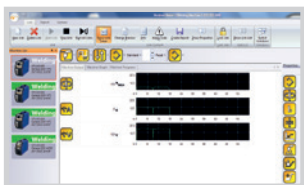
### PRÊT POUR LA ROBOTISATION

Les postes à souder de la ligne URANOS sont pré-équipés pour les applications robotiques et automatisées et sont donc conçus pour un soudage efficace et hautement performant. Les appareils URANOS disposent de tous les composants matériels et logiciels requis pour ce faire.



### SOUDAGE RESPECTUEUX DE L'ENVIRONNEMENT

Économiser l'énergie - Accroître l'efficacité  
Les machines URANOS sont équipées de la technologie brevetée greenWave®. Cette technologie est conforme à la norme EN61000-3-12 et permet un fonctionnement extrêmement économe en énergie avec une consommation électrique optimisée. Elle permet ainsi une économie d'énergie pouvant atteindre jusqu'à 35 % par rapport aux équipements de soudage conventionnels.



### SYSTÈME WELD@NET®

Grâce à notre logiciel exclusif Weld@Net® Production Control Monitor, vous pouvez contrôler simultanément plusieurs appareils confortablement depuis votre PC et visualiser et régler tous les paramètres de soudage. Avec Weld@net® PCM, vous pouvez également calculer la qualité et la productivité des systèmes de soudage automatiques ou manuels à l'aide d'un système avancé de création de rapport de contrôle.

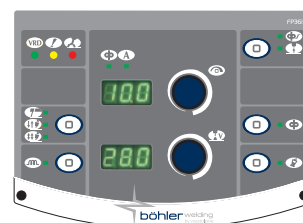


# TERRA – POUR LES OPÉRATIONS DE SOUDAGE STANDARD

## Robustes et faciles à utiliser

Les postes à souder TERRA de la marque Böhler Welding sont disponibles pour les procédés de soudage MMA, TIG DC et MIG/MAG. La conception compacte et en même temps robuste des machines permet de les utiliser dans une grande variété d'environnements de travail, même dans des espaces confinés.

Les postes à souder TERRA de Böhler Welding fonctionnent de manière optimale lors d'une utilisation intensive et garantissent une durabilité exceptionnelle.



### Ce qui rend les générateurs de soudage TERRA si particuliers:

- » Manipulation facile pour le soudeur
- » Poids réduit
- » Parfaits pour le soudage de l'acier
- » Flexibilité d'utilisation
- » Adaptés à toutes les conditions de travail





# JOIN! voestalpine Böhler Welding

Notre entreprise leader dans l'industrie du soudage possède plus de 100 ans d'expérience, avec plus de 50 filiales et plus de 4000 partenaires de distribution dans le monde. Notre large gamme de produits ainsi que notre expertise en matière de soudage, associées à notre présence globale, nous permettent de rester proche de vous. Notre compréhension approfondie de vos besoins nous permet de satisfaire vos exigences avec des solutions complètes de soudage. Parfaitement synchronisées et tout aussi uniques que votre entreprise.



**Lasting Connections** – Un alignement parfait des machines de soudage, des consommables et des technologies, associé à notre savoir-faire reconnu en matière d'applications et de procédés, offre la meilleure solution pour répondre à vos exigences: un véritable lien reliant les personnes, les produits et les technologies. Le résultat est celui que nous promettons: des solutions complètes de soudage pour des liens durables.



**Tailor-Made Protectivity™** – Epruvé dans les conditions les plus difficiles : nos produits protègent les surfaces métalliques de l'usure et de la corrosion. Avec plus de 70 ans d'expérience et la plus large gamme de produits de l'industrie, nous sommes votre partenaire privilégié pour les solutions de protection de surface. Nous livrons ce que nous promettons : une protection de surface adaptée à vos besoins.



**In-Depth Know-How** – En tant que fabricant de produits d'apport de brasage fort et tendre, nous proposons des solutions éprouvées reposant sur 60 ans d'expérience dans l'industrie, ainsi que des procédés et des méthodes testés et fabriqués en Allemagne. Ce profond savoir-faire fait de nous le partenaire privilégié au niveau international pour répondre à vos exigences en matière de brasage fort et tendre grâce à des solutions innovantes. Le résultat est celui que nous promettons: une innovation reposant sur un savoir-faire approfondi.

The Management System of voestalpine Böhler Welding Group GmbH, Peter-Mueller-Strasse 14-14a, 40469 Duesseldorf, Germany has been approved by Lloyd's Register Quality Assurance to: ISO 9001:2015, ISO 14001:2015, OHSAS 18001:2007, applicable to: Development, Manufacturing and Supply of Welding and Brazing Consumables. More information: [www.voestalpine.com/welding](http://www.voestalpine.com/welding)



