

Lasting Connections

INVERTER PARA SOLDADURA POR ARCO

TERRA & URANOS





LASTING CONNECTIONS

Como pionero en metales de aporte innovadores, Böhler Welding ofrece una gama de productos única en todo el mundo para la soldadura de uniones. Sus más de 2000 productos se adaptan continuamente a las especificaciones industriales actuales y a los requisitos del cliente, están certificados por instituciones de renombre y, por lo tanto, están homologados para las aplicaciones de soldadura más exigentes.

«Lasting Connections» es nuestra filosofía de marca; tanto en la soldadura como en el ámbito humano, somos un socio fiable para el cliente.

TERRA & URANOS: THE NEW REFERENCE IN WELDING MACHINES.

Usted necesita unir materiales metálicos. Sabe cómo soldar estructuras para puentes, maquinaria y centrales eléctricas. En su trabajo no necesita «una» solución, se merece lo mejor. Como proveedor de soluciones de soldadura, nuestra oferta incluye una gama única de metales de aporte de alta calidad, servicios de asistencia técnica para la aplicación, accesorios y máquinas de soldar. Con las líneas Terra & Uranos, estamos estableciendo nuevos estándares en todos los procesos de

soldadura estándar y especial. La combinación única y perfecta de metales de aporte y fuentes de alimentación en todos los sectores, basada en nuestros conocimientos técnicos de aplicaciones, permite una precisión sin precedentes. Así conseguirá las mejores uniones soldadas, de las que se sentirá orgulloso. Este es nuestro compromiso: hasta 5 años de garantía en todas las máquinas de soldar Terra & Uranos.

Ventajas para nuestros clientes:

- » Böhler Welding reúne los conocimientos metalúrgicos, la capacidad técnica y una gama de productos completa como ningún otro proveedor del mercado.
- » Los metales de aporte y las máquinas de soldar conforman una simbiosis perfecta para todos los clientes de Böhler Welding.
- » La línea característica optimizada lleva a unos resultados de soldadura de primera calidad.
- » Las máquinas de soldar de Böhler Welding Made in Europe garantizan la mayor calidad en cuanto a los productos y los servicios.
- » Cumplimos con nuestro compromiso de calidad y garantizamos hasta 5 años de garantía.
- » Nuestros clientes siempre pueden confiar en una colaboración de confianza y unas uniones duraderas.

UNA TECNOLOGÍA DE INVERTER, DOS LÍNEAS DE PRODUCTOS

El componente clave de nuestras fuentes de alimentación para soldadura es nuestro inverter patentado Multiline-Three Level®.

Este inverter moderno y técnicamente bien diseñado ofrece permanentemente un rendimiento y una fiabilidad imbatibles. Los clientes valoran especialmente todas las ventajas que ofrecen la estabilidad de su arco eléctrico, la capacidad de adaptación en distintos procesos y aplicaciones, la precisión y la reproducibilidad.



MIG/MAG ESTÁNDAR

Diseñado para ofrecer un rendimiento de soldadura sorprendente,

- » el método estándar MIG/MAG es particularmente eficiente para una soldadura extremadamente precisa;
- » permite unas propiedades metalúrgicas muy homogéneas y limpias;
- » un arco muy estable y perfectamente controlable; y
- » una elevada velocidad de soldadura y de deposición.



TERRA 320 SMC

320 A @ 45%
3x400 V
3 – 320 A
33,0 kg



TERRA 400 SMC

400 A @ 40%
3x400 V
3 – 400 A
34,0 kg

MIG/MAG PULSADO

Resultados de soldadura perfectos gracias a «Digital Drop»:

- » permite una soldadura pulsada óptima MIG/MAG con unas prestaciones uniformes y reproducibles gracias a la nueva tecnología de soldadura;
- » arco voltaico muy estable y concentrado;
- » fácil control de los parámetros para un trabajo eficiente.



TERRA 320 PMC

320 A @ 45%
3x400 V
3 – 320 A
33,0 kg



TERRA 400 PMC

400 A @ 40%
3x400 V
3 – 400 A
34,0 kg

MULTIPROCESO

Desarrollada para todo tipo de trabajos de soldadura:

- » ideal para MMA, MIG/MAG pulsado y procesos de soldadura TIG DC;
- » para hacer frente a una amplia variedad de tareas de soldadura;
- » desarrollada para las más altas exigencias en cuanto a flexibilidad y rendimiento;
- » perfecta para la reparación y el mantenimiento, así como para centros de formación.



TIG DC

Arco voltaico de precisión:

- » arco voltaico altamente concentrado y estable;
- » costuras de soldadura estéticamente perfectas;
- » condiciones óptimas de soldadura en todas las situaciones de trabajo.



TERRA 180 TLH

170 A @ 45%
1x230 V
3 – 170 A
8,4 kg

TIG AC/DC

El mejor de su clase:

- » garantiza un arco voltaico concentrado y estable;
- » disminución del aporte de calor;
- » cordones de soldadura de alta calidad y notable aumento de la productividad con el ajuste de un solo valor.



MMA

Ligero y flexible:

- » equipo muy compacto y eficiente;
- » apto para electrodo celulósico;
- » manejo intuitivo;
- » apto para utilizar con generador.



TERRA 150

150 A @ 35%
1x230 V
5 – 150 A
4,1 kg



TERRA 180

170 A @ 35%
1x230 V
3 – 170 A
8,0 kg

PARA TAREAS ESTÁNDAR DE SOLDADURA
Robusta y fácil de usar

URANOS



TERRA MX 320 MSE
320 A @ 50%
3x400 V
3 - 320 A
20,2 kg



TERRA MX 400 MSE / 500 MSE
400 A @ 50% / 500 A @ 50%
3x400 V
3 - 400 / 500 A
22,5 / 27,5 Kg



MIG/MAG

URANOS 2000 SMC
200 A @ 35%
1x230 V
5 - 200 A
12,8 kg



TERRA MX 320 PME
320 A @ 50%
3x400 V
3 - 320 A
20,2 kg



TERRA MX 400 PME / 500 PME
400 A @ 50% / 500 A @ 50%
3x400 V
3 - 400 / 500 A
27,5 / 32,5 Kg

MIG/MAG PULSADO



URANOS MX2200 PMC
220 A @ 35%
1x230 V
3 - 220 A
22,0 kg

MULTIPROCESO



URANOS MX2200 MTE
220 A @ 35%
1x230 V
3 - 220 A
22,5 kg



TERRA MX 270 TLH
270 A @ 60%
3x400 V
3 - 270 A
16,1 kg



TERRA MX 320 TLH
320 A @ 60%
3x400 V
3 - 320 A
20,5 kg



TERRA MX 400 TLH
400 A @ 50%
3x400 V
3 - 400 A
22,5 kg

TIG DC



URANOS 1500 TLH
150 A @ 30%
1x230 V
3 - 150 A
3,9 kg

TIG AC/DC



URANOS MX1700 AC/DC / 220
170 / 220 A @ 35%
1x115 - 230 V
3 - 170 / 220 A
18,8 kg



TERRA 220 RC
220 A @ 30%
3x400 V
3 - 220 A
11,3 kg



TERRA 270 RC / 350 RC
270 A / 350 A @ 40%
3x400 V
3-270 A / 3-350 A
16,1 kg / 16,5 kg



TERRA 500 RC
500 A @ 50%
3x400 V
3 - 500 A
27,3 kg

MMA



URANOS 1500 / 1500 RC
150 A @ 30%
1x230 V
5 - 150 A
2,6 kg

PARA LOS REQUISITOS MÁS EXIGENTES

Eficiencia y excelencia tecnológica

URANOS **MX** 2200 SMC

220 A @ 35%
1x230 V
3 - 220 A
22,0 kg



URANOS **MX** 2700 SMC

270 A @ 45%
3x230 - 400 V
3 - 270 A
23,0 kg



URANOS **MX** 2700 PMC

270 A @ 45%
3x230 - 400 V
3 - 270 A
23,0 kg



URANOS **MX** 3200 PME

320 A @ 50%
3x230 - 400 V
3 - 320 A
27,6 kg



URANOS **MX** 4000 PME

400 A @ 60%
3x230 - 400 V
3 - 400 A
36,2 kg



URANOS **MX** 5000 PME

500 A @ 50%
3x230 - 400 V
3 - 500 A
38,5 kg



URANOS **MX** 2700 MTE

270 A @ 45%
3x230 - 400 V
3 - 270 A
23,5 kg



URANOS **MX** 3200 GSM

320 A @ 50%
3x230 - 400 V
3 - 320 A
27,6 kg



URANOS **MX** 4000 GSM

400 A @ 60%
3x230 - 400 V
3 - 400 A
37,5 kg



URANOS **MX** 5000 GSM

500 A @ 50%
3x230 - 400 V
3 - 500 A
39,5 kg



URANOS 1800 TLH / **MX** 2200 TLH

180 / 220 A @ 35%
1x115-230 V
3 - 180 / 220 A
9,4 / 16,0 kg



URANOS **MX** 2700 TLH / 3200 TLH

270 A @ 35% / 320 A @ 40%
3x230 - 400V
3 - 270 / 320 A
18,8 / 26,0 Kg



URANOS **MX** 4000 TLH / 5000 TLH

400 A @ 60% / 500 A @ 50%
3x230 - 400 V
3 - 400 / 500 A
35,4 / 37,3 Kg



0 AC/DC

URANOS **MX** 2700 AC/DC

270 A @ 40%
3x230 - 400V
3 - 270 A
27,0 kg



URANOS **MX** 3200 AC/DC

320 A @ 40%
3x230 - 400 V
3 - 320 A
27,5 kg



URANOS **MX** 4000 AC/DC

400 A @ 40%
3x230 - 400 V
3 - 400 A
35,4 kg



URANOS **MX** 5000 AC/DC

500 A @ 45%
3x230 - 400 V
3 - 500 A
37,3 Kg



URANOS 1500 DP

150 A @ 30%
1x230 V
5 - 150 A
2,6 kg



URANOS 1800 RC

170 A @ 35%
1x115-230 V
3 - 170 A
9,0 kg



URANOS: PARA LOS REQUISITOS MÁS EXIGENTES

Eficiencia y excelencia tecnológica



IPANEL

Las máquinas URANOS están equipadas de serie con el nuevo iPanel. El gran tamaño de la pantalla gráfica (3,5") bien estructurada ofrece una superficie de trabajo única y fácil de usar.



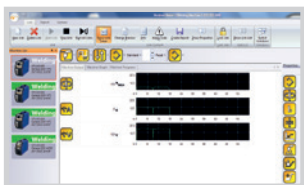
PREPARADAS PARA LOS ROBOTS

Las máquinas de soldar de la línea URANOS están preequipadas para las aplicaciones automatizadas y robóticas y, por tanto, están predestinadas a ofrecer una soldadura eficiente de alto rendimiento. Las máquinas URANOS disponen de todos los componentes de hardware y software necesarios.



SOLDADURA «VERDE»

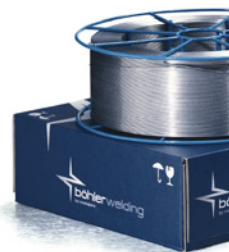
Ahorro de energía, aumento de la eficiencia
Las máquinas URANOS disponen de la tecnología patentada greenWave®. Esta tecnología cumple con la norma EN61000-3-12 y permite trabajar con un consumo energético muy eficiente con una intensidad absorbida optimizada y, por tanto, un ahorro energético de hasta el 35 % en comparación con las máquinas de soldar convencionales.



SISTEMA WELD@NET®

Gracias al exclusivo software Weld@net® Production Control Monitor puede controlar cómodamente varias máquinas al mismo tiempo a través de su ordenador, además de visualizar y ajustar todos los parámetros de soldadura.

Con Weld@net® PCM también podrá calcular la calidad y la productividad de las máquinas de soldar automáticas o manuales mediante una avanzada presentación de informes de la máquina y de control.

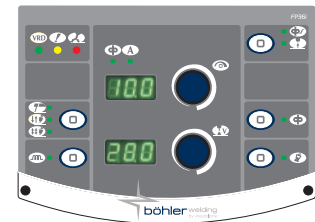


TERRA: PARA TAREAS DE SOLDADURA ESTÁNDAR

Robustas y fáciles de usar

Las máquinas de soldar TERRA de la marca Böhler Welding están disponibles para los procesos de soldadura manual eléctrica, TIG DC y MIG/MAG. La estructura compacta y al mismo tiempo robusta de las máquinas permite su uso en entornos de trabajo variados, e incluso en espacios reducidos.

Las máquinas para soldadura TERRA de Böhler Welding se encuentran más cómodas en condiciones de uso elevado y garantizan unas uniones duraderas.



Qué distingue a las máquinas para soldadura TERRA:

- » Manejo fácil para el soldador
- » Peso reducido
- » Ideales para soldaduras de acero
- » Flexibilidad en su uso
- » Aptas para obras de construcción



JOIN! voestalpine Böhler Welding

Somos una empresa líder en la industria de la soldadura con más de 100 años de experiencia, más de 50 filiales y más de 4000 distribuidores en todo el mundo. Contamos con una amplia gama de productos, experiencia en soldadura y una estructura global para estar siempre cerca de usted. Nuestra profunda comprensión de sus necesidades nos permite resolver sus exigentes desafíos con soluciones de soldadura integrales, perfectamente sincronizadas y tan únicas como su empresa.



Lasting Connections – La perfecta combinación de equipos de soldadura, consumibles y tecnologías junto a nuestro reconocido conocimiento de las aplicaciones y procesos ofrecen la mejor solución para sus necesidades: una conexión probada y real entre personas, productos y tecnologías. El resultado es lo que prometemos: soluciones de soldadura integrales para conexiones duraderas (Lasting Connections).



Tailor-Made Protectivity™ – Probados en las condiciones más duras: Nuestros productos protegen las superficies metálicas del desgaste y la corrosión. Con más de 70 años de experiencia y la cartera de productos más amplia de la industria, somos su socio preferido para soluciones de protección de superficies. Entregamos lo que prometemos: Protección de superficies adaptada a sus necesidades.



In-Depth Know-How – Como fabricante de consumibles de soldeo fuerte y blando, ofrecemos soluciones de eficacia probada basadas en 60 años de experiencia industrial, procesos y métodos verificados, con fabricación en Alemania. Este profundo conocimiento (In-Depth Know-How) nos convierte en el socio preferido a nivel internacional para resolver su desafío de soldadura dura y blanda mediante soluciones innovadoras. El resultado es lo que prometemos: innovación basada en un In-Depth Know-How.

The Management System of voestalpine Böhler Welding Group GmbH, Peter-Mueller-Strasse 14-14a, 40469 Duesseldorf, Germany has been approved by Lloyd's Register Quality Assurance to: ISO 9001:2015, ISO 14001:2015, OHSAS 18001:2007, applicable to: Development, Manufacturing and Supply of Welding and Brazing Consumables. More information: www.voestalpine.com/welding



