



# TRACK SOLUTIONS

Unser effizientes Track Management  
optimiert Leistung und Kosten



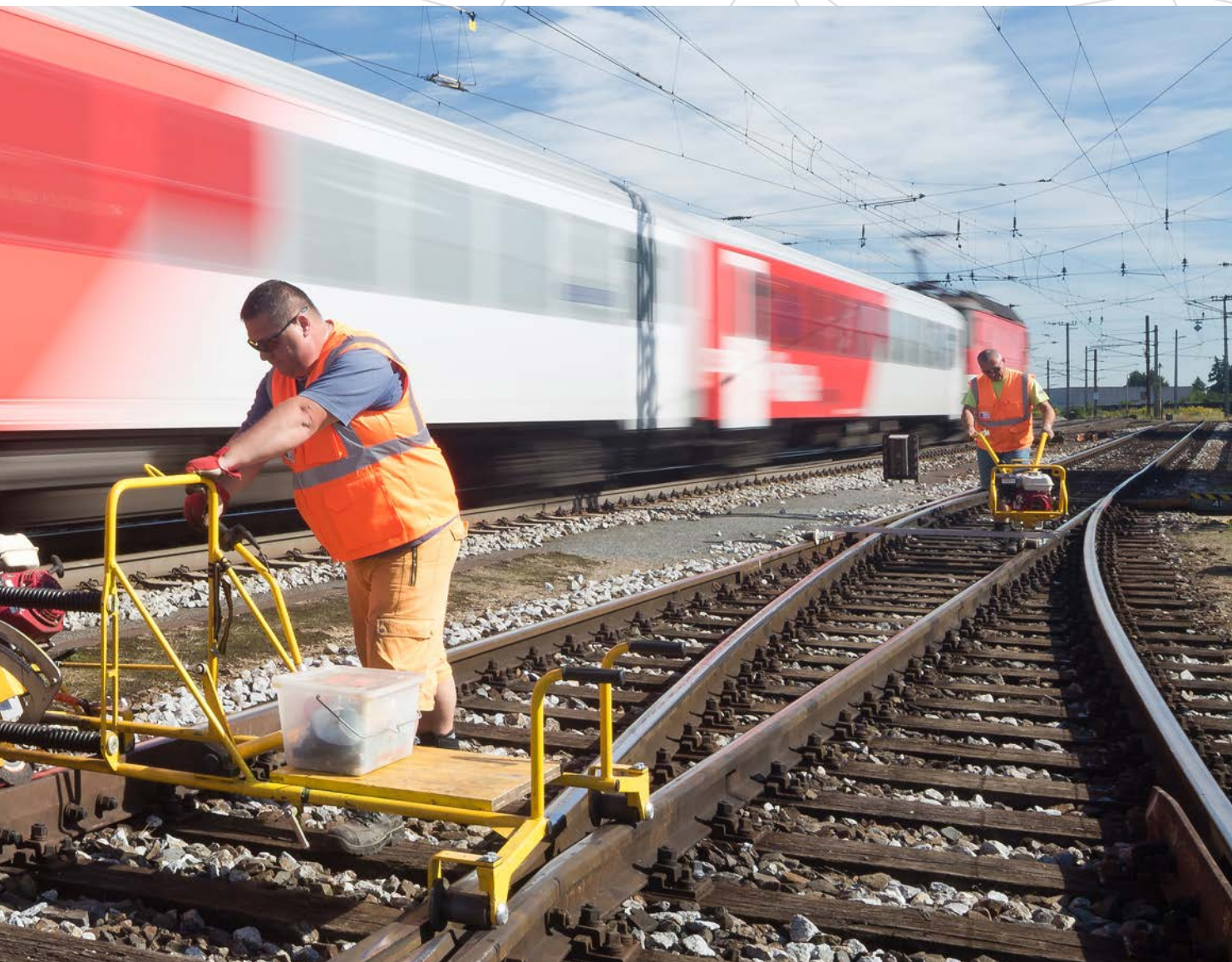
# DIE HERAUS- FORDERUNGEN VON HEUTE UND MORGEN ERFÜLLEN

## EFFIZIENTE PRODUKTE UND SYSTEME GARANTIEREN OPTIMIERTE LEISTUNG UND KOSTEN

Weltweit wächst die Bevölkerung, immer mehr Menschen ziehen in immer größere Städte – das stellt die Mobilität von morgen vor neue Herausforderungen. Gefragt sind ökologische und effiziente Lösungen. Hier spielt der Bahnbereich eine entscheidende Rolle, gilt es doch, den wachsenden Transportbedarf sicher, wirtschaftlich und zeitökonomisch abzuwickeln.

Das Schaffen optimaler logistischer Lösungen hat

für Netzbetreiber deshalb oberste Priorität, gleichzeitig ist es aber auch ihre Aufgabe, im Betrieb eine kontinuierliche Verbesserung bei Kosten und Effizienz zu erreichen. An diesem Punkt leisten wir einen entscheidenden Beitrag. Seit mehr als 160 Jahren trägt die voestalpine maßgeblich zum Erfolg ihrer Kunden bei. Mit Hightech-Produkten, digitalen Systemen und integrierten Servicelösungen reagieren wir auf sich verändernde Mobilitätsanforderungen und entwickeln in enger Ab-



stimmung mit den Netzbetreibern Lösungen, die den Bahnfahrweg der Zukunft entscheidend verbessern.

Von der Idee bis zur Umsetzung, vom Training zur Beratung, von der Logistik über die Instandhaltung bis zur Komplettlösung aus einer Hand – mit unseren Track Solutions bieten wir ein umfassendes 4-Säulen-Konzept, das zu einer signifikanten Optimierung der Lebensdauer, Wirtschaftlichkeit,

Verfügbarkeit, Zuverlässigkeit und Wartungsfreundlichkeit der gesamten Bahnstrecke beiträgt. Wir stehen für kundenoptimierte Systeme und erreichen eine Steigerung der Verfügbarkeit unter Minimierung der Lebenszykluskosten – wir analysieren die Bedürfnisse unserer Kunden und empfehlen auf Basis exakter Berechnungen die optimale technische und wirtschaftliche Lösung für Schienen, Weichen und Anlagen.



# PREPARE



# START



## 4 SÄULEN, EIN OPTIMALES ERGEBNIS

### Individuelle Lösungen für unterschiedliche Anforderungen

Wir kennen die Herausforderungen unserer Kunden: maximale Streckenverfügbarkeit bei optimierten Gesamtkosten. Wir leisten einen effizienten Beitrag durch die Kombination unserer innovativen Produkte mit umfassenden Dienstleistungen. Als smarter Anbieter von digitalen Systemlösungen, wie etwa Echtzeit-Monitoring-Systemen, unterstützen wir Infrastruktureigentümer und Generalunternehmen dabei, die Track Performance und das Asset Management zu optimieren.

Das Portfolio von voestalpine Railway Systems ist breit gefächert und beinhaltet zahlreiche Out-of-track- und In-track-Services, aber auch Versorgungs- und Logistikangebote. Zusätzlich zu diesen Dienstleistungen profitieren unser Kunden vom langjährigen Know-how der voestalpine, das wir im Rahmen unserer Engineering- und Trainingsangebote gerne mit unseren Kunden teilen und weitergeben.



RUN



PERFORM





## PREPARE

# CONSULTING, ENGINEERING & TRAINING

- » **Analysen zur Gleisführung, Rad-/ Schiene-Kontakt und des gesamten Fahrwegsystems**
- » **Vermessung und Trassierung**
- » **Konstruktion**
- » **Entwicklung von Instandhaltungsstrategien und operativen Planungen**
- » **Theoretische und praktische Seminare sowie Workshops in unseren Akademien**
- » **Maßgeschneiderte Inhouse-Schulungen beim Kunden**

Die Realisierung von Eisenbahnprojekten wird zunehmend komplexer. Das Gesamtsystem Fahrweg, die Produkttechnologie in Verbindung mit der Signaltechnik, die Gleisführung und kosteneffiziente Instandhaltungsplanung entscheiden über zukünftige Verfügbarkeit und Lebenszykluskosten.

Mehr als 150 Ingenieure erarbeiten weltweit für unsere Kunden spezifische Lösungen. Als global führendes Unternehmen koppeln wir Know-how mit Betreibererfahrung in unterschiedlichsten Projekten. Dies zeichnet uns aus.

Von der Planungs-, Entwicklungs- und Konstruktionsphase über die Einbau-

begleitung bis hin zur Erarbeitung der idealen Instandhaltungsstrategie und Wiederverwertung decken wir alle wesentlichen Einflussbereiche ab. Unsere Engineering- und Designansätze berücksichtigen stets alle relevanten nationalen Standards und Spezifikationen.

Unser umfassendes Know-how geben wir auch gerne an unsere Kunden weiter: Durch unsere weltweite Präsenz können wir theoretische und praktische Schulungen in unseren Ausbildungszentren in lokaler Sprache anbieten und zur Personalentwicklung unserer Kunden beitragen.



## START

# SUPPLY, LOGISTICS & INITIAL SERVICE

- » **Weichenvormontage am lokalen Produktions- bzw. Logistikstandort**
- » **Lieferung mittels Schrägwagens (Just-in-Time und Plug-and-Play)**
- » **Just-in-Time-Lieferung der Schienen**
- » **Rail Center Services**
- » **Stationäre Walzhautfräsung**
- » **Konfektionierung von bedarfsorientierten Schienenbändern**
- » **Lager- und Baustellenlogistik**
- » **Einbaubegleitung**
- » **Schweißservices im Gleis und in den Weichen**
- » **Weichen-Erstservice**

Die initiale Produkt- & Einbauqualität sind wesentliche Ausgangs- & Einflussfaktoren für die Lebenszykluskosten des Gesamtsystems Fahrweg.

Die Übertragung der hohen Fertigungsqualität ins Gleis ist ein entscheidender Erfolgsfaktor für einen effizienten Betrieb. Daher kommt dieser ersten Phase eine besondere Bedeutung zu.

Unser Leistungsspektrum umfasst in diesem entscheidenden Abschnitt des Lebenszyklus u. a. vormontierte Lieferlösungen, Schweißen von Langschienenbändern, stationäres Fräsen der Walzhaut, Einbaubegleitung und deren Qualitätskontrolle.

Die Verknüpfung mit unseren Diagnostiklösungen bildet die Basis für zukünftige, effiziente, präventive bzw. zustandsorientierte Instandhaltung.



RUN

## MAINTENANCE & RECYCLING

Verfügbarkeit maximieren, Betriebskosten minimieren – das sind die strategischen Ziele unserer Kunden. Unsere Systeme helfen durch eine innovative Kombination von Produkten und Dienstleistungen diese Ziele zu erfüllen.

Die Instandhaltung der Schieneninfrastruktur erfordert ausgereifte Konzepte und fundierte Strategien. Es gilt, Sicherheit, Lebenszykluskosten und Verfügbarkeit zu berücksichtigen. Auf Basis der individuellen Bedürfnisse unserer Kunden führen wir korrektive und präventive Instandhaltungsarbeiten aus. Um die Instandhaltungs- / Lebenszykluskosten insgesamt zu optimieren, setzen wir besonders auf umfassende präventive Maßnahmen.

Um die Nachhaltigkeit des Systems Bahn zu unterstützen, werden Altmaterialien zurückgenommen und aufgearbeitet und so einem erneuten Verwendungszweck zugeführt.

- » **Regelmäßige Inspektionen (auch mittels Messwagen)**
- » **Komplette Baustellenlogistik**
- » **Präventive und korrektive Instandhaltungen**
- » **Maschinelles Weichenschleifen**
- » **Verbindungs- & Reparaturschweißungen**
- » **Rücknahme von Altstoffen**
- » **Recycling, Entsorgung**





# PERFORM

# TRACK MANAGEMENT

Sie wollen sich auf Ihr Geschäft konzentrieren und zur Betreuung Ihrer Eisenbahninfrastruktur fähige Partner einschalten? Dann sind Sie bei uns richtig.

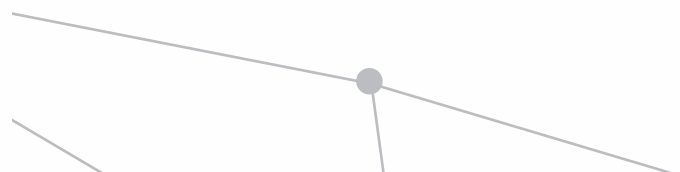
Ob Schiene, Weiche oder signaltechnische Anlage, wir übernehmen maßgeschneiderte Instandhaltungspakete für Ihre Gleisinfrastruktur, ergänzen diese bei Bedarf mit elektronischen Diagnostiksystemen und implementieren so ein nachhaltiges Instandhaltungsmanagement. Zustandsorientier-

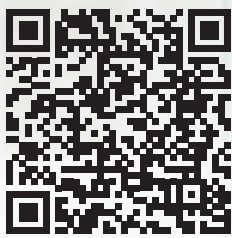
te Instandhaltung gewährleistet höchste Verfügbarkeit und damit den reibungslosen Ablauf Ihres eigenen Wertschöpfungsprozesses.

Unser integriertes Materialmanagement sichert Ihre Ersatzteilversorgung und reduziert gleichzeitig Ihre Kapitalbindung.

Unser Track Management garantiert hohe Verfügbarkeit bei gleichzeitiger Optimierung Ihrer Instandhaltungskosten.

- » **Instandhaltung der Gleisinfrastruktur**
- » **Zustandsorientierte Instandhaltung durch Implementierung unserer elektronischen Diagnostiksysteme**
- » **Digitales Assetmanagement**
- » **Materialmanagement**





Disclaimer:

Die in dieser Unterlage veröffentlichten Inhalte, im Besonderen Verfahren, Prozessschritte sowie die bereitgestellten Informationen, unterliegen der ausdrücklichen Geheimhaltung. Jede Art der Vervielfältigung, Bearbeitung, Verbreitung, Einspeicherung sowie jede Art der Verwertung bedarf der vorherigen schriftlichen Zustimmung der voestalpine Railway Systems GmbH. Die Inhalte und Informationen dieser Unterlage wurden mit größtmöglicher Sorgfalt und nach bestem Gewissen erstellt. Dennoch übernehmen voestalpine Railway Systems GmbH keine Gewähr für die Aktualität, Vollständigkeit und Richtigkeit der bereitgestellten Inhalte und Informationen.

Version 3