



# R340GHT

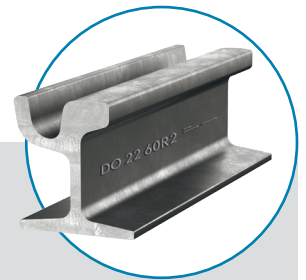
## Performance-Güte für Bögen bei Straßenbahngleisen

### Beschreibung

Die Schienenstahlsorte R340GHT gem. EN 14811:2019 ist eine feinperlitisches, wärmebehandelte Schienengüte mit einer Mindesthärte von 340 HBW. Dem „Put-In-&-Forget-Konzept“ folgend, führt die Güte zu längst-möglicher Gleisliegedauer und macht Fahrkantenauftragsschweißen überflüssig.

### Anwendungsbereich

Aufgrund des hohen Verschleißwiderstandes hat sich die Güte vor allem in den letzten Jahren zu einer beliebten Lösung für den Einsatz in Bögen unter 150 m entwickelt und wird bei Kunden eingesetzt, die von einem Fahrkantenauftragsschweißen absehen wollen.



### Ihre Vorteile

- » Industriequalität über die gesamte Lebensdauer
- » Niedrige Lebenszykluskosten
- » Reduzierte Instandhaltungsaufwände
- » Erhebliche Geräuschreduktion durch verlangsamte Schlupfwellenentwicklung

# TECHNISCHE EIGENSCHAFTEN

## Stahlgüte R340GHT

Dieses Datenblatt gilt für die Stahlgüte R340GHT gemäß EN14811:2019, produziert von voestalpine Rail Technology GmbH, 8700 Leoben-Donawitz, Österreich.

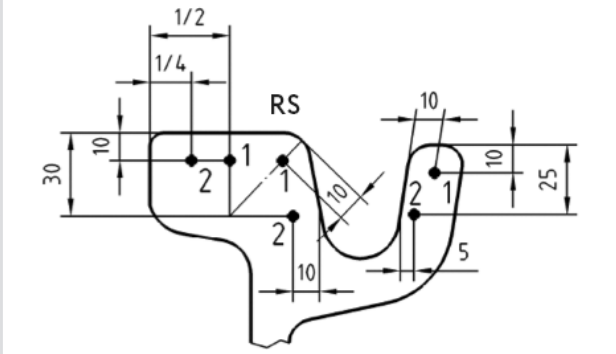
## Mechanische Eigenschaften

Stahlgüte	Fahrflächenhärte [HBW]	Beschreibung Legierungskonzept	Anwendung	Walzzeichen
R340GHT	340-390	<ul style="list-style-type: none"> <li>» Unlegiert (C-Mn)</li> <li>» Wärmebehandelt</li> <li>» HSH® Technologie</li> </ul>	» "put-in-&-forget" Strategie	

## Chemische Zusammensetzung

C [%]	Si [%]	Mn [%]	Cr [%]	P [%]	S [%]	H [ppm]
0,62-0,80	0,15-0,58	0,70-1,20	max. 0,15	max. 0,025	max. 0,025	max. 2,5

## Härte

	Position	Härte [HBW]
	RS	340-390
	1	> 340
	2	> 300
	3	-
	4	-

## Zugversuch

Zugfestigkeit [MPa]	Bruchdehnung [%]
≥ 1175	≥ 9

Wir bedanken uns für Ihr Interesse und stehen unter [product\\_management@voestalpine.com](mailto:product_management@voestalpine.com) jederzeit gerne für Rückfragen zur Verfügung. Gerne berät Sie auch Ihr direkter Ansprechpartner vor Ort.