

In-Depth Know-How

F 300 DS 12 DOSIERFÄHIGES HARTLOTFLUSSMITTEL



Ihre Experten für alle Formen des Hartlötens. Dank eingehender Kenntnisse über Verarbeitungsverfahren und Anwendungsmethoden bietet Fontargen Brazing die besten Hartlöt- und Weichlöt-Lösungen, die auf bewährten Produkten mit deutscher Technologie aufbauen. Das Know-how seiner Anwendungstechniker wuchs über Jahre durch in unzähligen Anwendungsfällen gesammelte Erfahrungswerte.

FONTARGEN BRAZING F 300 DS 12

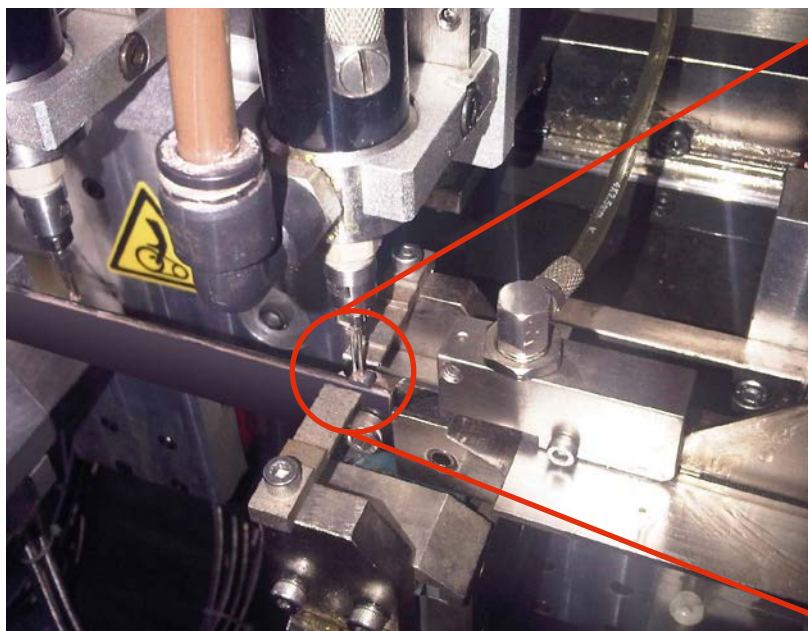
Neuentwicklung dosierfähige Flussmittelpaste



FONTARGEN F 300 DS 12 (FH 12 nach DIN EN 1045) ist eine braune Flussmittelpaste, entwickelt für den Einsatz in Lötautomaten, vorzugsweise für die Herstellung von Hartmetall-Stahl-Lötverbindungen und für das Löten von Industrie Diamanten, dosierfähig bis zum letzten Tropfen.

Die Anforderungen an ein Flussmittel für mechanisierte Lötprozesse werden erfüllt durch:

- » Homogene Struktur
- » Aktivierung bei niedriger Temperatur
- » Dosierfähigkeit bei kleinem Durchmesser der Dosiernadeln
- » Standzeit im Vorratsbehälter ohne Aufrühren
- » Stabiles Verhalten in der Aufheizphase auf Löttemperatur



Sägeblatt-Lötautomat – Flussmitteldosierung

Hartmetall-Sägezahn: applizierte Flussmittelpaste F 300 DS 12 auf der Hartmetalloberfläche