

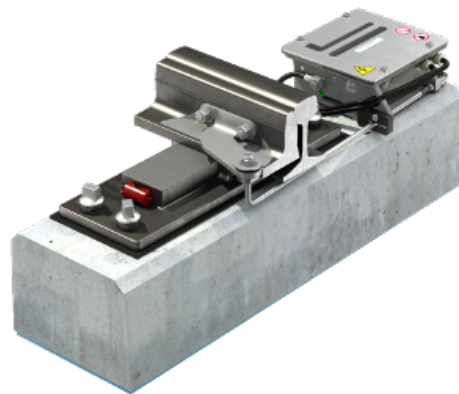


# EPD 4.0 ENDLAGENPRÜFER

## Ein außen liegender Endlagenprüfer zur Detektion der Zungenlage

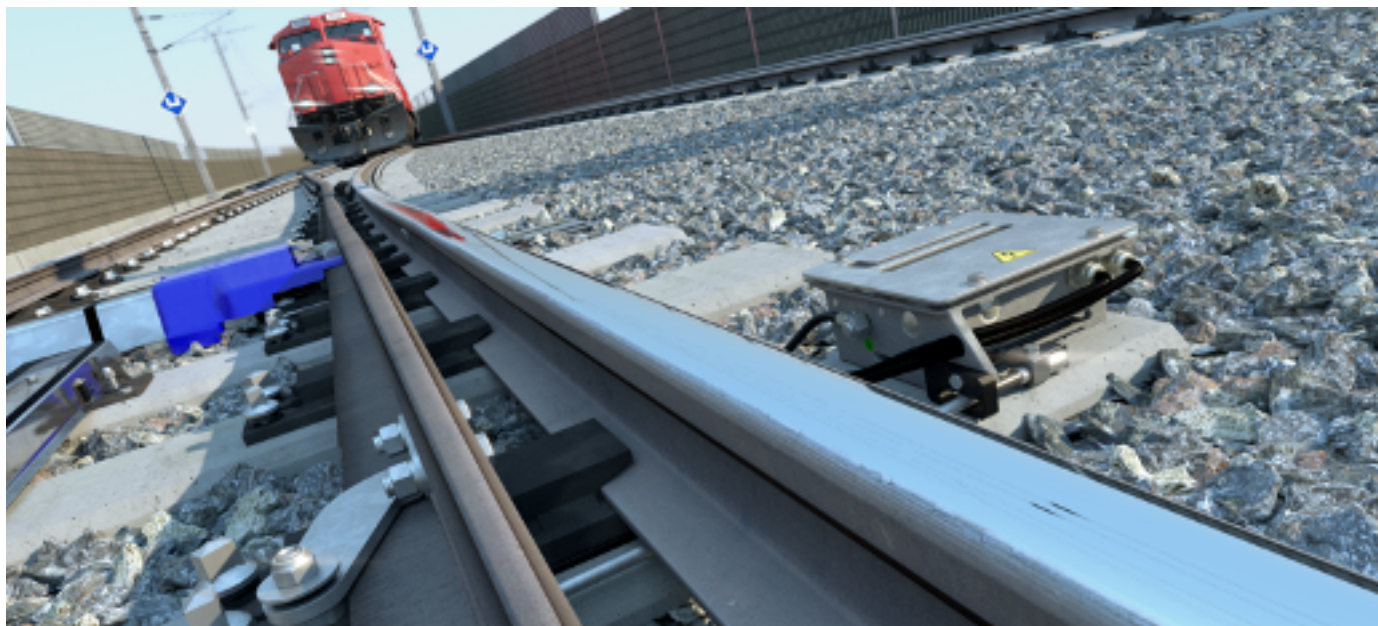
### Beschreibung

Beim Endlagenprüfer EPD 4.0 (vierte Generation Endlagenprüfer) handelt es sich um einen außerhalb der Spur auf bestehenden Schwellen zu montierenden Endlagenprüfer, der die zentrale Lage von Weichen, sowie die Position der geschlossenen UND der offenen Zunge überwacht und sich damit für sämtliche Weichentypen, Spurweiten und Vignolschienenformen eignet.



### Systemvorteile

- » Eignung für alle Spurweiten und Vignolschienenformen
- » Schutzklasse bis IP67
- » Vollautomatische Stopfbarkeit
- » Einfache Inspektion und absolute Wartungsfreundlichkeit
- » Kompatibilität mit verschiedenen Stellwerkstechnologien und unterschiedlichen Weichenantrieben
- » Niedrige Lebenszykluskosten
- » Eignung für alle Weichentypen
- » Keine Notwendigkeit einer aktiven Stromversorgung
- » Kundenspezifische Lösungen für Nachrüstung
- » 1:1 Ersatz bestehender Endlagenprüfer
- » Nach CENELEC / EN 50125-3 / 60068 begutachtetes System



## ZUKUNFTSWEISENDES KONZEPT

Bei der Entwicklung des Endlagenprüfers EPD 4.0 wurde ein besonderes Augenmerk auf Wirtschaftlichkeit bei Investitions- sowie Lebenszykluskosten gelegt. Durch ein innovatives Design ergeben sich ein geringes Gewicht der Haupteinheit von rund 8 kg sowie ein maximaler Abstand zwischen Schienenoberfläche und Endlagendetektor. Der Prüfer ist vollständig gekapselt und somit weitestgehend

gegen Umwelteinflüsse geschützt. Der Endlagenprüfer EPD 4.0 kann mit jedem Standard-Weichenantriebssystem im Mischverkehr sowie für Schwerlastbahnen und U-Bahn-Linien eingesetzt werden. Durch eine umfangreiche, werksmäßige Vormontage sind der Einbau und die Einbindung in das elektrische Gesamtsystem der Weiche mit wenigen Handgriffen durchführbar.

### Technische Kenngrößen

Benennung	Wert / Typ
Zungenaufschlag	30 bis 175 mm
Geeignet für Zungenlängsbewegung	max. ± 40 mm
Anzahl Endlagenprüferebenen	max. 10
Einsatz für alle Spurweiten	960 bis 1678 mm
Umgebungstemperatur	-40 °C bis +75°C
Masse Prüfer inkl. Befestigung und Abdeckung	8 kg
Hauptabmessungen	280 x 274 x 125 mm